

CLUB DES ITINERAIRES ET DESTINATIONS VELO

5^e réunion 25/11/22


**vélo&
territoires**

COORDINATEUR DU RÉSEAU
NATIONAL CYCLABLE





Consignes pour l'organisation de la réunion

- **Merci de vous renommer** en indiquant votre nom + organisme ou itinéraire
- **Votre micro est coupé par défaut** – merci de le maintenir ainsi pour éviter les interférences sonores
- **Coupez votre VPN** pour plus de fluidité
- **Utilisez l'onglet « chat »** pour des questions ou commentaires
- **Utilisez les réactions** si vous le souhaitez
- **Lors des échanges : merci de lever la main** pour qu'on vous donne la parole





vélo & territoires

COORDINATEUR DU RÉSEAU
NATIONAL CYCLABLE

Ouverture





Ordre du jour

- 9h35 | **1. Actualités et outils à disposition**
- 9h55 | **2. Point d'étape sur le one way**
- 10h20 | **3. Stockage et partage des photos des itinéraires et destinations vélo :**
outils et enjeux
- 10h45 | **PAUSE**
- 10h55 | **4. Tourisme VTT**
- 11h20 | **5. Tourisme bas carbone**
- 11h45 | **6. Le Club, lieux d'échanges réciproques**





vélo & territoires

COORDINATEUR DU RÉSEAU
NATIONAL CYCLABLE

1. Actualités et outils





Actualités

● Stratégie nationale en faveur du vélo

<p>Novembre 2021</p> <p>Plan Destination France</p>	<p>Septembre 2022</p> <p>Plan Vélo 2.0 2022-2027</p>	<p>Octobre 2022</p> <p>Développer le vélotourisme</p>	<p>Novembre 2022</p> <p>Etats généraux</p>
<p>Faire de la France la première destination mondiale du tourisme à vélo d'ici 2030</p>	<p>250 millions d'euros pour 2023</p> <p>Développer les infrastructures et le stationnement</p> <p>Développer la filière économique vélo</p>	<p>6,5 millions d'euros</p> <p>Programme porté par l'Ademe</p> <p>3 volets d'action</p>	<p>5 ministères engagés</p> <p>1 Livre blanc</p> <p>9 engagements dont un sur le tourisme</p>





● Développer le tourisme à vélo Trois axes

SE FAIRE RÉFÉRENCER PAR LA MARQUE « ACCUEIL VÉLO© »	AMÉNAGER DES AIRES DE SERVICES	COFINANCER DES ÉTUDES
Déployer du stationnement vélo, dans l'objectif d'un référencement par la marque « Accueil Vélo »	Accompagner la création d'aires de service le long d'un itinéraire cyclable	Aider les comités d'itinéraires à réaliser des études (sécurisation de voies, marketing, faisabilité de nouveaux tronçons)
<ul style="list-style-type: none">- Offices de tourisme- Sites touristiques- Haltes fluviales	<ul style="list-style-type: none">- Collectivités territoriales- Maître d'ouvrage délégué- Voies navigables de France	<ul style="list-style-type: none">- Comités d'itinéraires- Collectivités territoriales
55% du montant HT avec un plafond pour chaque aide	55% du montant HT avec un plafond pour chaque aide	70% du montant – plafond de 35 000€





● Développer le tourisme à vélo Dates à retenir et démarches à suivre



Dépôt des dossiers : 02/11/2022
au 31/12/2023

Fonds disponibles limités : les
premiers dossiers déposés seront
traités en priorité.

FAQ en ligne à venir



- 1 Vérifier son éligibilité sur
<https://developper-velotourisme.ademe.fr/>
- 2 Déposer son dossier sur
<https://agirpoulatransition.ademe.fr/entreprises/aides-financieres/2022/developper-velotourisme>

Pour toute demande d'informations :
velotourisme@ademe.fr





● Alvéole Plus

CONSEIL	STATIONNEMENT	FORMATION
Accompagner à définir et concrétiser un projet de stationnement pour les vélos	Cofinancer la création de places de stationnement sécurisées et abritées pour les vélos	Permettre aux usagers d'acquérir les bons réflexes pour circuler à vélo
<ul style="list-style-type: none">- Espaces et sites publics- Ecoles et établissements d'enseignement- Copropriétés privées- Gares et pôles d'intermodalité- Habitat social- Espaces pour les livreurs à vélo		<ul style="list-style-type: none">- Résidents de l'habitat social- Collégiens et lycéens- Livreurs à vélo
Optionnel Pris en charge à 100%	Prise en charge jusqu'à 50% de l'investissement HT	Optionnel Pris en charge à 100%





● Alvéole Plus



1 **Inscription** sur la plateforme et création du projet :

<https://alveoleplus.fr/>

2 Service **Conseil** (optionnel)

3 **Enregistrement d'un devis** (demandé auprès d'un ou plusieurs fournisseurs référencés) sur la plateforme et **validation** du gestionnaire du programme

4 **Installation** de l'équipement vélo

5 Enregistrement des **pièces justificatives** sur la plateforme

6 Versement de la **prime**

7 Service **Formation** (optionnel)

Plafonds et modalités des prises en charge

Équipement de stationnement	Montant de prise en charge maximum par emplacement HT	Minimum d'emplacements à créer	
		Tous les bénéficiaires sauf les copropriétés privées	Copropriétés privées
Consigne sécurisée incluant les supports d'attache	1 200 €	6 emplacements*	4 emplacements*
Abri incluant les supports d'attache	650 €	8 emplacements*	4 emplacements*
Supports d'attache dans un local ou abri existant	80 €	8 emplacements*	4 emplacements*

*Un emplacement = 1 place pour un vélo.

Un arceau permet d'attacher 2 vélos, ce qui correspond à 2 emplacements.

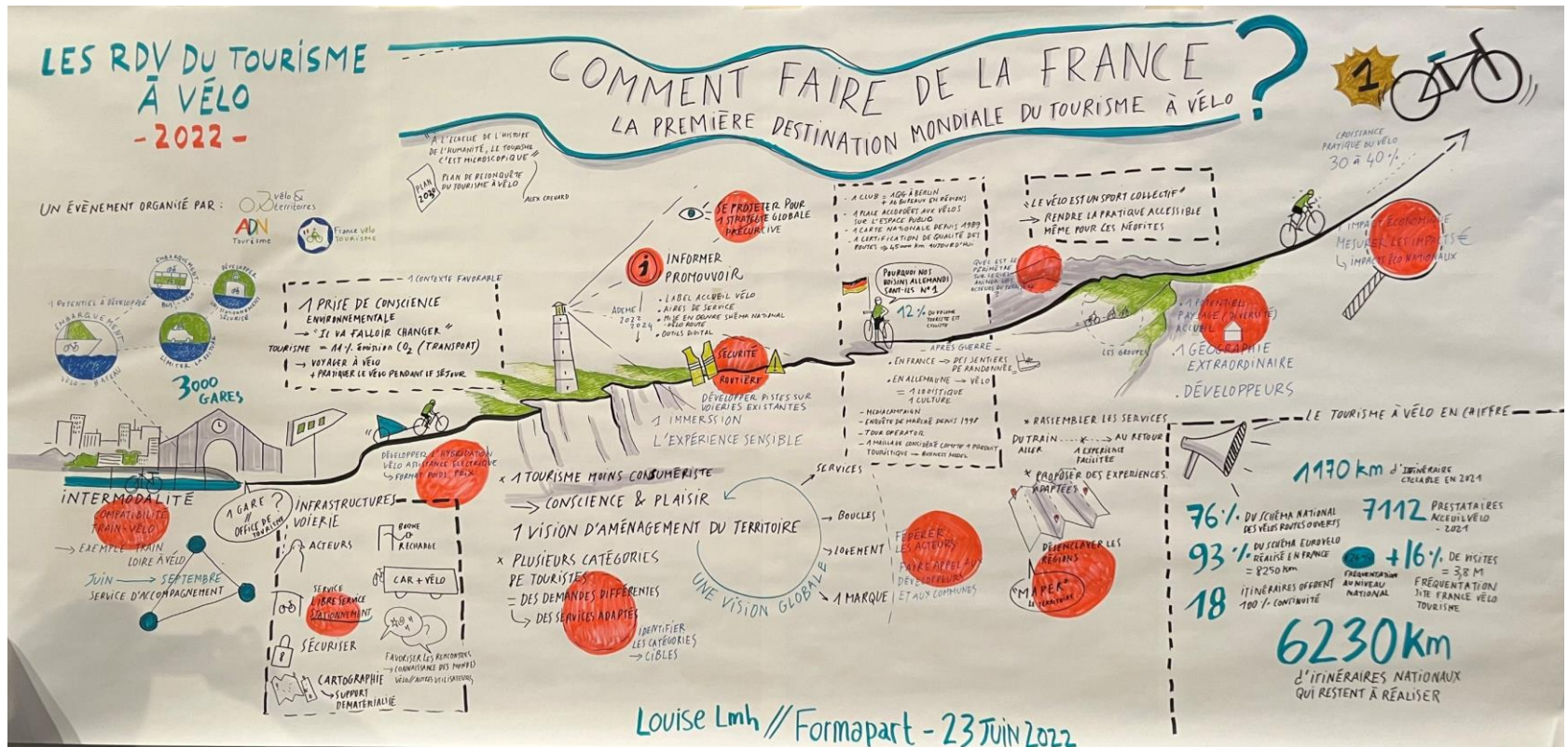




Stratégie nationale du tourisme à vélo

● Une démarche initiée à l'occasion de la CNTV le 23/06/22

Une table ronde autour des freins du tourisme à vélo en France





Stratégie nationale du tourisme à vélo

● Une démarche initiée à l'occasion de la CNTV le 23/06/22

Une 1^{ère} séquence collective de réflexion autour des pistes pour faire de la France la 1^{ère} destination mondiale du tourisme à vélo (une 20^{ème} d'acteurs associés : collectivités & OT, BET, agences, médias, autres)

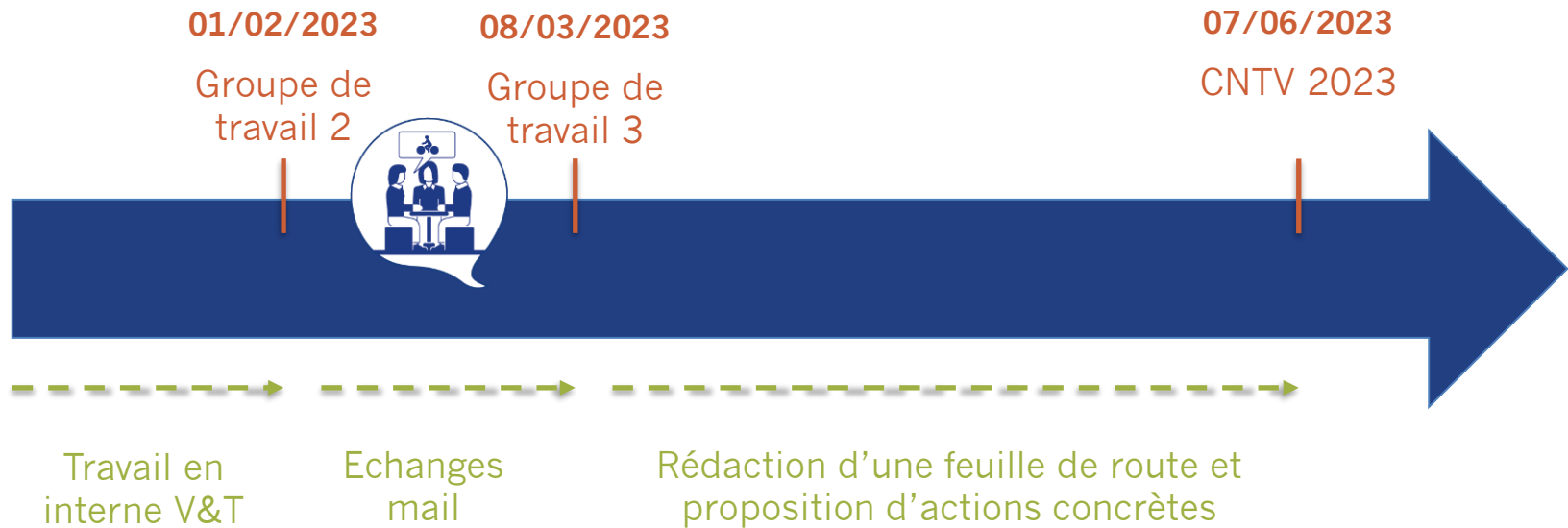




Stratégie nationale du tourisme à vélo

La suite

Calendrier de travail





Happy birthday EuroVelo !



● 25 ans d'EuroVelo

500 inscrits

17 EuroVelo : 93 000 km dont 64% praticables

EuroVelo Stratégie 2030

● Enjeux et objectifs à l'échelle européenne

Encourager le tourisme à vélo comme solution aux défis du tourisme durable

Construire une offre de train cohérente favorisant le tourisme à vélo

Disposer de données homogènes et comparables entre pays

● Conférence EuroVelo & Tourisme à vélo

Izmir, Turquie

11, 12 et 13 octobre 2023





France Vélo Tourisme en 2023

AMI Atout France

Durée : 18 mois

- Audit des fonctionnalités des sites Web et expérience utilisateurs
- Amélioration des outils d'aide à la préparation du voyage
- Marketing digital : construction et mise en œuvre d'une stratégie marketing sur la France et le Bénélux - ou le Royaume-Uni

Le jury délibère fin novembre

jusqu'à 175 000 €

ADEME

Durée : 24 mois

- Appli FVT (guidage, services Accueil Vélo)
- Valorisation de la multimodalité
- Structuration juridique de FVT
- Stratégie de contenus
- 2 plans de promo : France à Vélo et Accueil Vélo

Retour début 2023, dossier en préparation côté FVT

jusqu'à 500 000 €





Valoriser les boucles sur FVT

← La Loire à Vélo / EuroVelo 6



DESCRIPTION

ÉTAPES

BOUCLES

AVIS

17,61 Km



Nature & petit patrimoine

Je débute / En famille ●

La petite vadrouille - Boucle vélo n°8

Pendant la seconde guerre mondiale, la défaite française déboucha sur une partition du pays : la ligne de [...]

25,55 Km



Nature & petit patrimoine

J'ai l'habitude ●

Les trésors cachés du bocage - Boucle vélo n°9

Au détour des villages, entre haies du bocage, prairies et labours, ce paysage vallonné, drainé par les rivières [...]

27,70 Km

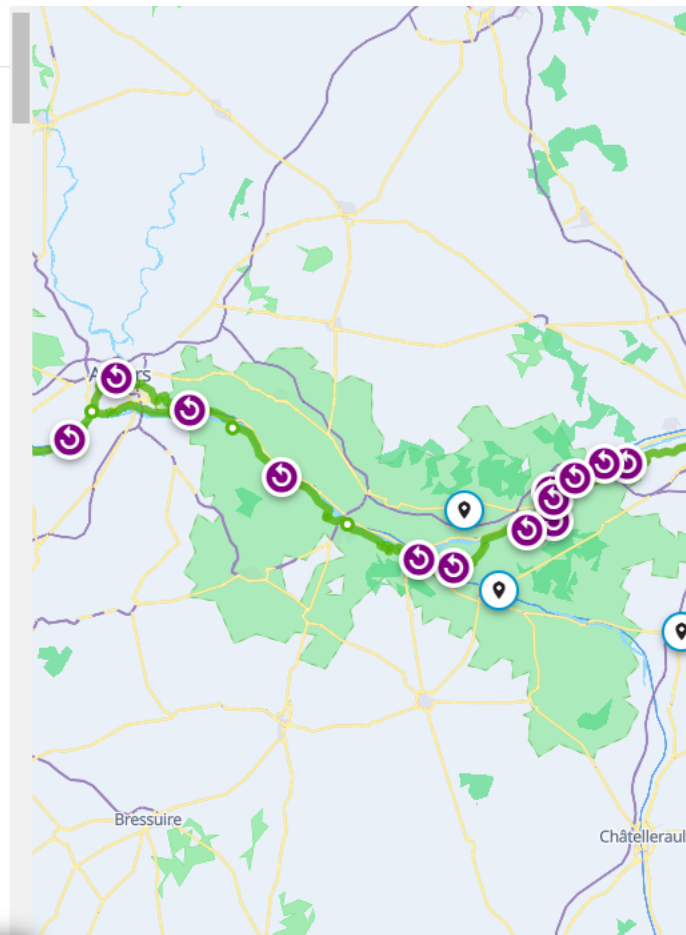


Nature & petit patrimoine

J'ai l'habitude ●

Les Cisterciens aux sources de l'industrie - Boucle...

Cette balade à vélo vous plonge au cœur du Val d'Aubois qui borde la Loire. Cette petite vallée argileuse et [...]





Bibliothèque partagée

Ressources partagées sur le tourisme à vélo pour les membres du Club des itinéraires et destinations vélo

Outil de signalement

- Faciliter la mise en ligne d'infos sur les anomalies des itinéraires
- Accompagnement pour l'utilisation et l'installation de l'outil

Outils réservés aux adhérents de V&T

- Fiches-actions : [aires des services et haltes-repos](#), one way (à venir), etc.*
- [Annuaire des prestataires engagés dans la filière vélo](#)*
- Etudes : [Étude intermodalité vélo – transports terrestres](#)*
- Guide de recommandation : [Jalonnement des itinéraires et destinations cyclables ; Développer le tourisme à vélo dans les territoires](#)*
- Webinaires thématiques*

Plateforme nationale des fréquentations

- Suivi des données de comptage
- [Chiffres clés du tourisme à vélo](#)
- [Bulletins de fréquentation](#)

Panoramas

- [des itinéraires et destinations vélo](#)
- [des topoguides](#)*
- [des équipements innovants](#)*
- [des hébergements légers](#)*
- [des solutions numériques de valorisation](#)*

BDD des équipements vélo

- [Référentiel national standardisé](#)
- Accompagnement pour l'utilisation de l'outil
- Affichage des données sur FVT

WebSIG des véloroutes

Outil de visualisation des données géographiques des itinéraires de l'ON3V



vélo & territoires

COORDINATEUR DU RÉSEAU
NATIONAL CYCLABLE

2. Point d'étape sur le one way





COORDINATEUR DU RÉSEAU
NATIONAL CYCLABLE

ETUDE SUR LA LOCATION VELO « ONE-WAY » - Adeline Janneteau





Sommaire

- CONTEXTE DE L'ETUDE
- METHODOLOGIE DE L'ETUDE
- RESULTATS DE L'ETUDE
- LIVRABLES
- CONCLUSION





Contexte de l'étude



CAP STRATÉGIQUE :

Construire la France à vélo en 2030

Coordinateur des itinéraires cyclables

Porter la France au 1^{er} rang des destinations mondiales du tourisme à vélo

Automne 2021 : Sortie de la publication [Développer le tourisme à vélo dans les Territoires](#)

Novembre 2021 : Sollicitation des destinations et des itinéraires cyclables sur le sujet



Etude au sein de Vélo & Territoires sur la location vélo « one-way »

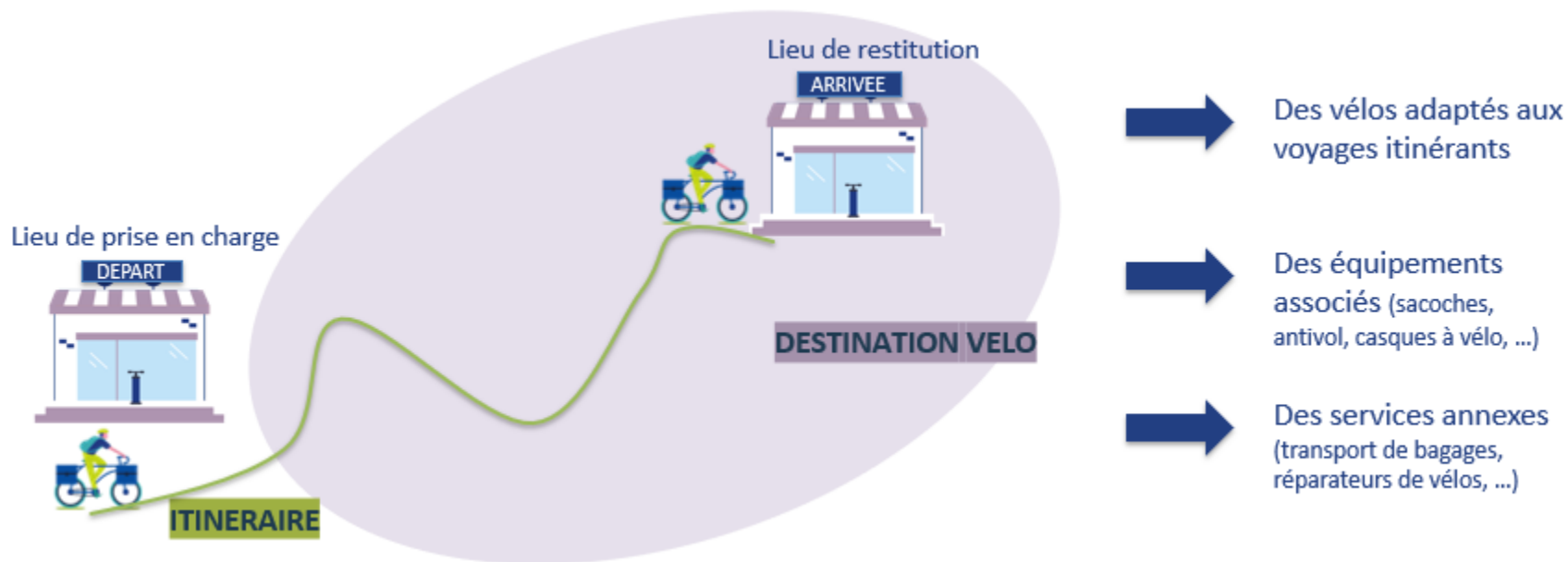




Contexte de l'étude : Qu'est-ce que le « one-way » ?

Itinérants : Touristes utilisant le vélo pour voyager et découvrir une destination en changeant d'hébergement au fil de sa progression (Source : TAVTERR)

One way : le vélo est loué à un point A et rendu à un point B (Source : TAVTERR)





Méthodologie de l'étude

MARS

APPROPRIATION DU SUJET :
Ressources internes, recherches scientifiques

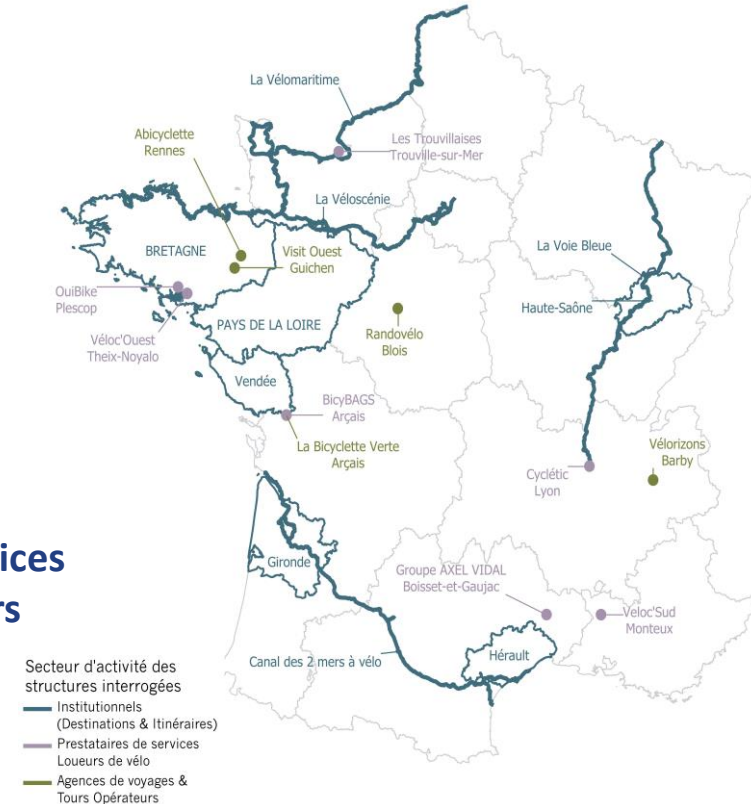
AVRIL

ENTRETIENS :
Les itinéraires et destinations cyclables
Les loueurs de vélo et les prestataires de services
Les agences de voyages et les tours opérateurs

MAI

JUIN

LES FREINS RECENSES : 4 grands thèmes de freins



LOGISTIQUE

BESOINS DES
UTILISATEURS

COLLABORATION

COMMUNICATION





Les résultats de l'étude

LE CONSTAT :



LES LEVIERS :

LA COMMUNICATION

FAVORISER LA MISE EN RESEAU

LES SERVICES ANNEXES

LES PRESTATIONS ADAPTEES

L'EXPERIENCE UTILISATEUR





LES PRECONISATIONS OPERATIONNELLES :

LES PRECONISATIONS OPERATIONNELLES	ITINERAIRES & DESTINATIONS CYCLABLES	LOUEURS & PRESTATAIRES DE SERVICES	AGENCES DE VOYAGES & TOURS OPERATEURS
LA COMMUNICATION			
Expliciter le terme "one-way" lorsqu'il est utilisé dans les supports	X	X	
Référencer des mots clés pertinents tels que « Itinérance à vélo » qui parle davantage aux touristes à vélo	X	X	
Communiquer sur les supports digitaux des Itinéraires et des destinations cyclables		X	X
Référencer le "one-way" sur plusieurs supports et pas uniquement sur les SIT qui référencent essentiellement les POI	X		
Communiquer sur une offre claire et précise sur une page internet (prix, secteurs desservis, matériel mis à disposition,...)		X	X
Développer un programme, au sein des CRT/ADT/OT, de formation en marketing & communication	X		
Favoriser la labellisation des loueurs "one-way" à la marque "Accueil vélo" pour qu'ils soient mieux référencés	X	X	
"Travailler en tant que facilitateur en sensibilisant le réseau "Accueil Vélo" au "one-way" à devenir fournisseur de vélos (à devenir point de dépôt/prise en charge des vélos)	X		
Diffuser l'information et l'offre existante auprès des offices du tourisme et former le personnel = les offices du tourisme sont le point d'entrée des touristes sur un territoire	X	X	
LA MISE EN RESEAU			
Favoriser les échanges en créant des rencontres entre acteurs privés et publics	X	X	X
Faciliter la mise en réseau des acteurs pour favoriser les partenariats entre les socio pro, notamment entre les loueurs, les prestataires de services (gestion de la logistique, stock, rapatriement,...)	X	X	
Etendre ses actions au-delà des limites administratives afin d'avoir une visibilité et permettre de développer l'offre nationale	X		
LES PRESTATIONS ADAPTEES			
Sensibiliser les loueurs pour qu'ils s'équipent de matériel de qualité adapté à l'itinérance	X		X
Sensibiliser les loueurs pour qu'ils fournissent les équipements complémentaires (sacoche, kits de réparation, casque,...)	X		X
Associer les réparateurs à la démarche et les répertorier dans l'offre diffusée	X		X
L'EXPERIENCE UTILISATEUR			
Réaliser une étude à l'échelle nationale	X		
S'appuyer sur la publication "TAVTERR" qui donne des informations sur le profil des voyageurs à vélo et la durée des séjours même si c'est une tendance à l'échelle nationale	X		

FICHE ACTION « ONE-WAY » : Parution à venir

- Zoom sur les bases du développement de l'offre de location vélo « one-way »
- A destination des itinéraires et des destinations cyclables qui souhaitent développer et valoriser leur offre
- Une 1^{ère} partie de leviers répertoriés en 4 grands thèmes : communication, mise en réseau, prestations adaptées, expérience utilisateur.
- Des exemples concrets facilement applicables en fonction des leviers identifiés
- Un outil pratique pour mettre en œuvre des mesures concrètes dans les territoires





Le benchmark

LES EXPERIMENTATIONS ENVISAGEABLES :

LES EXPERIMENTATIONS ENVISAGEABLES	ITINERAIRES & DESTINATIONS CYCLABLES	LOUEURS & PRESTATAIRES DE SERVICES	AGENCES DE VOYAGES & TOURS OPERATEURS
LA COMMUNICATION			
Disposer d'un outil qui permettra d'avoir une vision globale de l'offre	X		
*Mettre en place une plateforme de stockage et de transport de vélos à destination des professionnels (calendrier de disponibilités, secteur géographique couvert, ...)	X	X	
LA MISE EN RESEAU			
Faciliter l'actualisation de l'offre des loueurs dans les bases de données des offices du tourisme	X		
Sensibiliser les hébergeurs à la valeur ajoutée des voyageurs à vélo (stationnement sécurisé, lieu de dépose/prise en charge des vélos, séjour à la nuitée toute l'année, ...)	X		X
LES SERVICES ANNEXES			
Implanter des lieux de stationnement/stockage sécurisés aux abords des offices du tourisme et des gares pour aider à la logistique	X		
Prendre contact avec les régions pour la mise en place de navettes de rapatriement de vélos entre plusieurs acteurs	X	X	X
Mise en place d'un partenariat entre 2 loueurs sous le sponsoring de la région pour gérer la logistique	X	X	
Identifier des acteurs prêts à proposer un service complémentaire à leur activité principale (par exemple point de dépôt/de stockage des vélos pour les hébergeurs)	X		
*Identifier des acteurs privés qui pourraient se lancer sur une activité de livraison/rapatriement de vélos personnels	X		
*S'inspirer des exemples à l'étrangers	X		
*Identifier des entreprises privées disposant d'espaces qui seraient prêts à les louer	X		
LES PRESTATIONS ADAPTEES			
Structurer un réseau de loueurs à l'échelle d'un itinéraire avec une flotte qualitative adaptée à l'itinérance (quid du financement de la flotte, par un itinéraire ?)	X	X	
L'EXPERIENCE UTILISATEUR			
*Réaliser des bêta-tests en lien avec "gares et connexions" : stockage des vélos aux endroits stratégiques (points d'entrée et de sortie les plus fréquentés)	X		

PASSEZ A L'ACTION : Slides à disposition sur le site

- **Zoom sur les exemples de bonnes pratiques**
- **A destination des itinéraires et des destinations cyclables qui souhaitent aller plus loin (expérimentations, partenariats, etc.)**
- **Benchmark réalisé à différentes échelles et complétant l'étude initiale : échelle européenne, échelle nationale et échelle locale**
- **Des expérimentations existantes en lien avec les leviers identifiés**





Conclusion

→ OUTILS A VOTRE DISPOSITION :

- Une étude apportant un regard avisé sur le sujet
- Un mémoire de fin d'étude
- Une fiche action pour une mise en œuvre opérationnelle
- Des exemples de bonnes pratiques pour s'inspirer

→ ACTIONS EN COURS ET A VENIR :

- Vélo & Territoires recense vos expérimentations
- Vélo & Territoires peut soutenir vos initiatives





vélo & territoires

COORDINATEUR DU RÉSEAU
NATIONAL CYCLABLE

Cyrpeo - Aurélien Bianciot





Cyrpeo



RÊVE DE VÉLO

SPORT. TOURISME. MOBILITÉ.





QUELQUES CHIFFRES :

Sur l'année 2022

- 24 000 transferts de bagages
- 10 000 transferts de vélos
- 5 000 locations de vélos

Mais aussi...

- 20% des locations en B2C
80% des locations en B2B
- 10% de clientèle B2C pour le transfert de vélo (avec 98% de vélos loués et 2% de vélos personnels)
90% de clientèle B2B pour le transfert de vélo
- 10% de clientèle B2C pour le transfert de bagages
et 90% de clientèle B2B





NOS ZONES D'ACTIVITÉS :





LES BESOINS DES VOYAGEURS À VÉLO :

- Voyager plus facilement sans la contrainte d'un vélo à transporter en début ou fin de séjours
- Réduire la durée de séjours afin de limiter les coûts
- Trouver un service logistique sur l'ensemble du territoire





NOS RÉPONSES À CES BESOINS :

- Proposer un transfert complet du client, ses bagages et son vélo
- Travailler avec des loueurs de vélos et des points dépôts à proximité des gares (magasins de vélos ou hôtels)
- Proposer des expéditions cartons dans les points de départ et fin du client pour les itinéraires hors secteurs d'activité



Q/R





COORDINATEUR DU RÉSEAU
NATIONAL CYCLABLE

3. Stockage et partage des photos : outils et enjeux





vélo & territoires

COORDINATEUR DU RÉSEAU
NATIONAL CYCLABLE

**Alphasia - Clélia
Bigéard, Anjou
Tourisme**





L'outil médiathèque Alphasia

Fonctionnement général

Médiathèque (admin)

<https://mediatheque.anjou-tourisme.com/admin/>

+ Médiathèque (consultation)

<https://mediatheque.anjou-tourisme.com/>

Accès consultation + admin / Ergonomie

Démo : Présentation menu, icônes...

Arborescence / plan de classement + thésaurus / indexation

Règles d'or et Coût





L'outils médiathèque Alphasia

Fonctionnement général

Contenu photo et vidéo utilisable
par équipe Anjou tourisme
+ département + prestataires

Médiathèque interne
+ 4 000

Médiathèque
ouverte

364

Photos identifiées
par une pastille verte

Contenu partageable
avec l'extérieur et
accessible sur inscription

Tout contenu entrant dans la médiathèque (photos ou vidéos) est/doit être lié à un contrat avec l'auteur du contenu définissant des droits de cession et d'utilisation clairement fixés,

Si ce n'est pas le cas le contenu n'entre pas dans la médiathèque.

Quand demande externe d'utilisation d'une ou plusieurs photo.s toujours rediriger vers une inscription/connexion à la médiathèque > filtrage et suivi en cas de conflit



L'outil médiathèque Alphasia

Fonctionnement général

2 grands groupes d'inscrits :

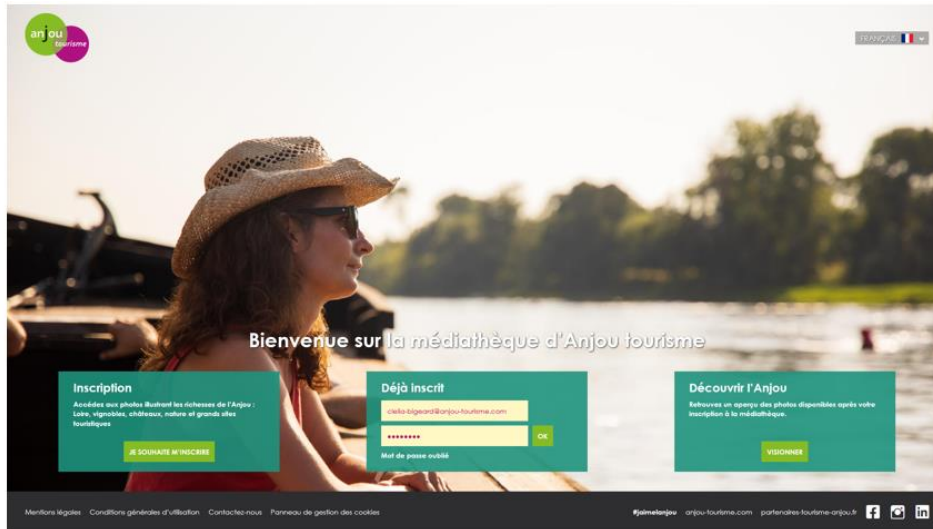
M.I. > Équipe Anjou tourisme
+ département 49
+ prestataires

M.O. > Extérieur :
Presse, partenaires,
professionnels touristiques, TO

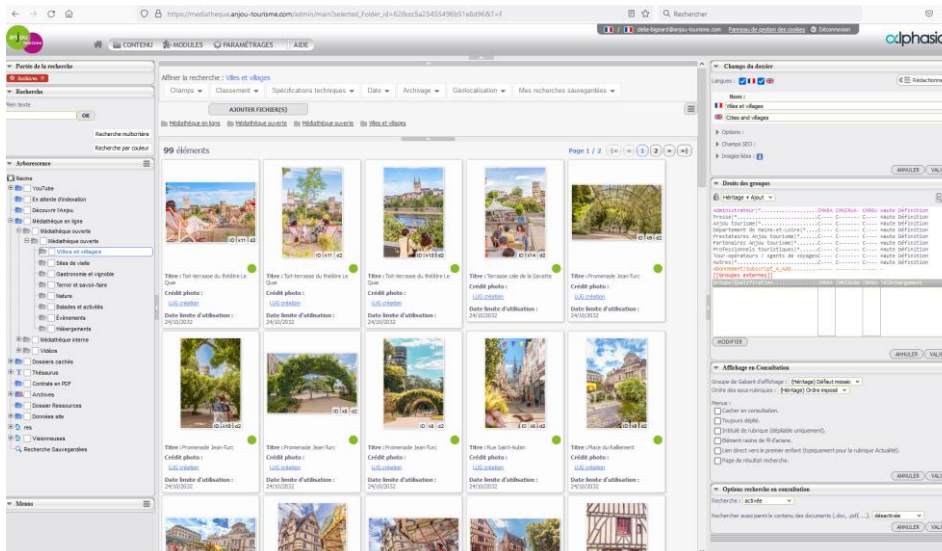


L'outil médiathèque Alphasia

Accès / Ergonomie



Accès consultation / 3 entrées



Accès administrateur



L'outil médiathèque Alphasia

Accès / Ergonomie

Browser address bar: <https://mediatheque.anjou-tourisme.com/bienvenue/> | Recherche

anjou tourisme

MON COMPTE | MON PANIER (0) | DÉCONNEXION | FRANÇAIS

Rechercher OK

> Recherche avancée
> Recherche par couleur

MÉDIATHÈQUE OUVERTE

- VILLES ET VILLAGES
- SITES DE VISITE
- GASTRONOMIE ET VIGNOBLE
- TERROIR ET SAVOIR-FAIRE
- NATURE
- BALADES ET ACTIVITÉS
- ÉVÈNEMENTS
- HÉBERGEMENTS

MÉDIATHÈQUE INTERNE

- VILLES
- VILLAGES
- SITES DE VISITE
- GASTRONOMIE ET VIGNOBLE
- TERROIR ET SAVOIR-FAIRE
- NATURE
- BALADES ET ACTIVITÉS
- ÉVÈNEMENTS

Bienvenue Clelia BIGEARD sur la médiathèque d'Anjou tourisme

Troglodytes surprenants, jardins foisonnants, musées et châteaux intrigants mettent les sens en éveil. Des paysages de bords de Loire des Mauges, aux troglodytes du Saumurois en passant par les vignobles du Layon, les forêts du Baugeois et les mines de l'Anjou bleu, chaque coin de l'Anjou a quelque chose à vous montrer.


Cet espace vous permet de consulter et télécharger les photos de votre choix.

Tapez un mot clé dans la barre de recherche ou consultez les rubriques thématiques.


Nous vous invitons à être prudents quant aux restrictions d'utilisation et à garder en tête les conditions générales d'utilisation de la médiathèque.

Bonne visite !


Les dernières images ajoutées à la médiathèque




Hôtel La Croix Blanche




Hôtel La Croix Blanche





Hôtel La Croix Blanche

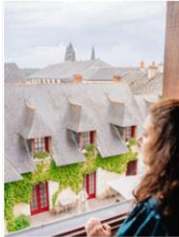



Hôtel La Croix Blanche













L'outil médiathèque Alphasia

Accès / Ergonomie

The screenshot displays the website interface for Anjou Tourisme. At the top, there is a navigation bar with the logo, a search bar, and links for 'MON COMPTE', 'MON PANIER (0)', 'DÉCONNEXION', and 'FRANÇAIS'. Below the navigation bar, there is a search bar with the text 'Rechercher' and an 'OK' button. To the left of the main content area, there is a sidebar with a search filter section titled 'Restreindre à : La rubrique en cours' and a 'Médiathèque ouverte' checkbox. Below this, there is a 'Recherche par couleur' section with a color palette. The main content area is titled 'Médiathèque ouverte' and features a grid of eight categories, each with a representative image and a count of elements:

- Villes et villages (99 éléments)
- Sites de visite (158 éléments)
- Gastronomie et vignoble (87 éléments)
- Terroir et savoir-faire (13 éléments)
- Nature (34 éléments)
- Balades et activités (64 éléments)
- Évènements (58 éléments)
- Hébergements (53 éléments)

On the left sidebar, under 'MÉDIATHÈQUE OUVERTE', the following categories are listed: VILLES ET VILLAGES, SITES DE VISITE, GASTRONOMIE ET VIGNOBLE, TERROIR ET SAVOIR-FAIRE, NATURE, BALADES ET ACTIVITÉS, ÉVÈNEMENTS, and HÉBERGEMENTS. Under 'MÉDIATHÈQUE INTERNE', the following categories are listed: VILLES, VILLAGES, SITES DE VISITE, and GASTRONOMIE ET VIGNOBLE.



L'outil médiathèque Alphasia

Accès / Ergonomie

Nom du fichier téléchargé :
Montee_de_la_cathedrale_Saint-Maurice-(c)leblogcashpistache-AnjouTourisme

Titre :
Montée de la cathédrale Saint-Maurice

Crédit photo :
[leblogcashpistache](#)

Date limite d'utilisation :
10/12/2027

Localisation :
[Angers](#)

Personnage :
[Femme](#)

Saison :
Printemps-Eté

Lieu :
[Ville](#)

Villes et villages

Interdiction d'utilisation :

- Campagne d'affichage
- Grands formats

Montée de la cathédrale Saint-Maurice

Crédit photo :
[leblogcashpistache](#)

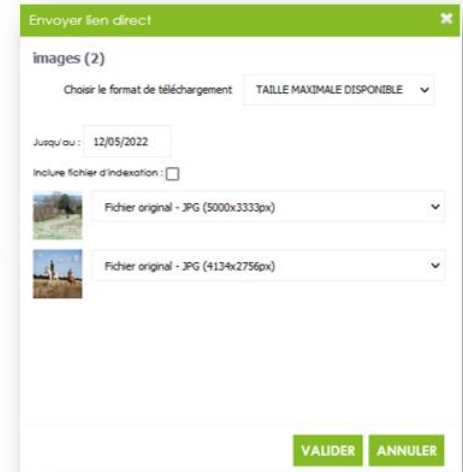
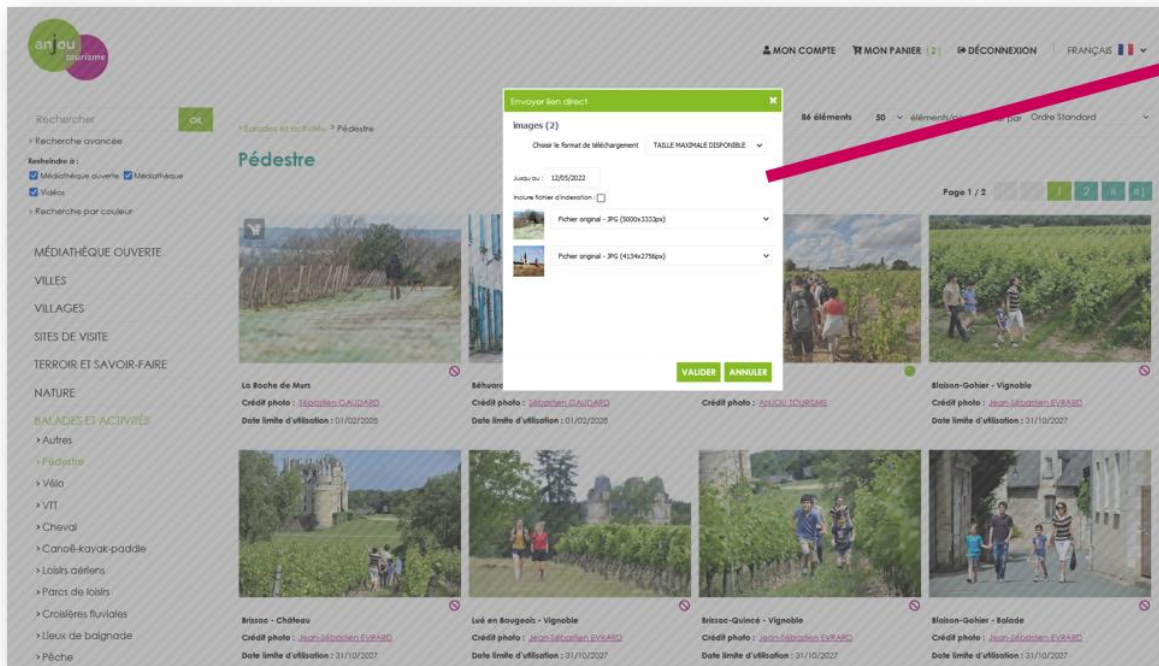
Date limite d'utilisation :
10/12/2027



L'outil médiathèque Alphasia

Accès / Ergonomie

> ENVOYER UN PANIER VIA LIEN
(usage interne exclusivement)





L'outil médiathèque Alphasia

Accès / Ergonomie

https://mediatheque.anjou-tourisme.com/admin/main/selected_Folder_id=628cc5a25455496b51e8d96&T=F

CONTENU MODULES PARAMETRAGES AIDE

Recherche

in texte OK

Recherche multicritère

Recherche par couleur

Arborescence

- Racine
 - YouTube
 - En attente d'indexation
 - Découvrir l'Anjou
 - Médiathèque en ligne
 - Médiathèque ouverte
 - Villes et villages**
 - Sites de visite
 - Gastronomie et vignoble
 - Terroir et savoir-faire
 - Nature
 - Balades et activités
 - Événements
 - Hébergements
 - Médiathèque interne
 - Vidéos
 - Dossiers cachés
 - Thésaurus
 - Consultation
 - Activité
 - Ambiance
 - Crédit photo
 - Gastronomie
 - Interdiction d'utilisation
 - Lieu
 - Localisation
 - Nature
 - Particularité
 - Personnage
 - Saison
 - Mots clés automatiques
 - Contrats en PDF
 - Archives
 - Dossier Ressources
 - Données site
 - res

Affiner la recherche : **Villes et villages**

Champs Classement Spécifications techniques Date Archivage Géolocalisation Mes recherches sauvegardées

AJOUTER FICHER(S)

Médiathèque en ligne Médiathèque ouverte Médiathèque ouverte Villes et villages

99 éléments Page 1 / 2

<p>Titre : Toit-terrasse du théâtre Le Quai Crédit photo : LUG création Date limite d'utilisation : 24/10/2032</p>	<p>Titre : Toit-terrasse du théâtre Le Quai Crédit photo : LUG création Date limite d'utilisation : 24/10/2032</p>	<p>Titre : Toit-terrasse du théâtre Le Quai Crédit photo : LUG création Date limite d'utilisation : 24/10/2032</p>	<p>Titre : Terrasse cale de la Savatte Crédit photo : LUG création Date limite d'utilisation : 24/10/2032</p>	<p>Titre : Promenade Jean-Turc Crédit photo : LUG création Date limite d'utilisation : 24/10/2032</p>
<p>Titre : Promenade Jean-Turc Crédit photo : LUG création Date limite d'utilisation : 24/10/2032</p>	<p>Titre : Promenade Jean-Turc Crédit photo : LUG création Date limite d'utilisation : 24/10/2032</p>	<p>Titre : Promenade Jean-Turc Crédit photo : LUG création Date limite d'utilisation : 24/10/2032</p>	<p>Titre : Rue Saint-Aubin Crédit photo : LUG création Date limite d'utilisation : 24/10/2032</p>	<p>Titre : Place du Ralllement Crédit photo : LUG création Date limite d'utilisation : 24/10/2032</p>

INDEXATION GÉOLOCALISATION IPTC EXIF XMP INDEX

ANNULER VALIDER L'INDEXATION

Langues :

Cocher/Décocher l'ensemble des cases des champs d'indexation

Médiathèque ouverte

Villes et villages

Interdiction d'utilisation

Affichage grand format
Campagne d'affichage
Grands formats
Merchandising / objet publicitaire
Montage / retouche

Nom du fichier

terrasse-Angers-LUG_creation-6.jpg

Nom du fichier téléchargé

Toit-terrasse_du_theatre_Le_Quai-(c)LUG_cre Automatique Forcée

Titre

Toit-terrasse du théâtre Le Quai

Title

Légende

Bar-restaurant La Réserve

Caption

Crédit photo

LUG création

Date limite d'utilisation

Vers : 2032
Le jour : 24/10/2032

Note personnelle

Localisation

Angers
Angers et sa Région

Alleuds (les)
Allonnes



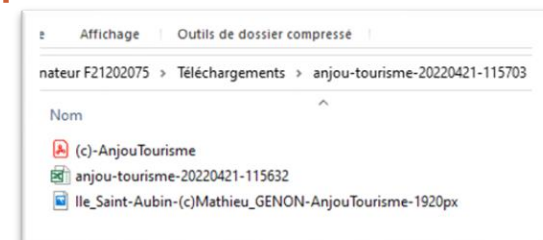
L'outil médiathèque Alphasia

Règles d'or

- > Je m'engage à **prendre connaissance des informations** propres à chaque visuel et à les respecter (informations disponibles via la « loupe » et dans le récapitulatif de téléchargement).
- > Je m'engage à **apposer le crédit © de l'auteur/photographe, suivi de la mention « Anjou Tourisme »** de manière visible sur chaque visuel utilisé.
- > Je m'engage à **respecter la date d'expiration des droits** consentis sur les visuels téléchargés (un mail d'information à ce sujet me sera adressé 3 mois avant échéance).
- > Je m'engage à **ne jamais céder, rétrocéder, louer ou prêter les visuels à des tiers**, que ce soit à titre onéreux ou gratuit.

Chaque téléchargement de photo via la médiathèque génère un fichier zip comportant :

- > 1 rappel des conditions générales d'utilisation de la médiathèque
- > 1 fichier excel (crédit + expiration + interdiction d'utilisation)
- > la photographie avec nommage réglementé





L'outil médiathèque Alphasias

Coût et Prestation

ANNEE 1 : A PARTIR DE 6 000€ qui inclut :

- Lancement de projet
- Paramétrage
- Graphisme
- Premier import de données
- Suivi/accompagnement

ANNEES SUIVANTES : Environ 4 000€ ttc/an (dépend du nombre de Go souhaités) qui inclut :

- LOCATION-HEBERGEMENT MEDIATHEQUE ALPHASIA : 250€/mois
 - Capacité de trafic
 - Hébergement
 - Maintenance
 - Assistance tél pour les admins
 - Espace disque (200Go)...
- FORMATION A L'OUTIL : 875€ HT / 6 personnes

Durée du projet : 3 mois environ entre le lancement et la formation à l'outil

En Anjou, actuellement 6 500 fichiers stockées (53% des 200Go) photos et vidéos confondues



COORDINATEUR DU RÉSEAU
NATIONAL CYCLABLE

Flickr - Carole
Richard Leparoux,
La Scandibérique / La
Flow Vélo / Charentes
Tourisme





Les problématiques et besoins



● Faciliter l'accès aux images pour les partenaires

Des partenaires répartis dans 20 départements

● Faciliter le travail de la coordination pour ses opérations de communication

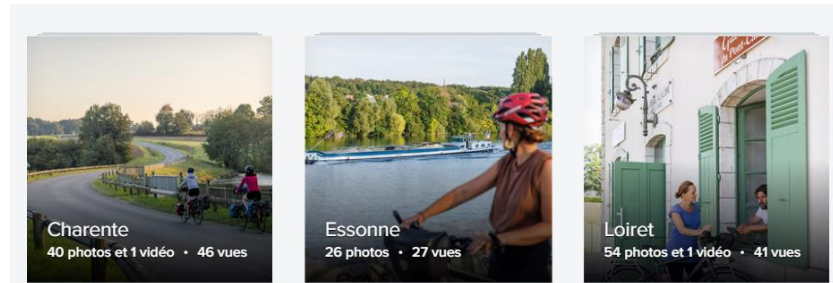
Travail de coordination avec plusieurs agences de communication pour le traitement des photos et vidéo (réseaux sociaux, presse...)





Fonctionnement

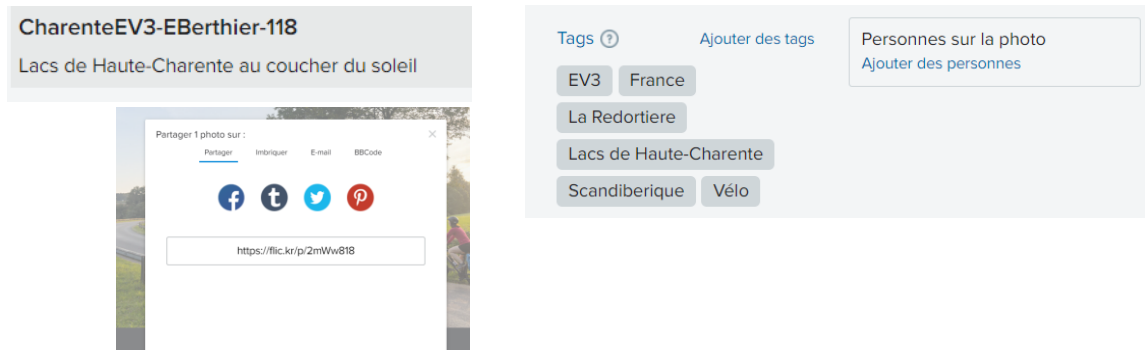
- **Système d'albums et galerie photo**



- **Photos téléchargeables sous des formats divers**



- **Avec des légendes et tags**



- **Mode privé ou public**





Les étapes

1. Importer l'image
2. Ajouter la description, les tags
3. Ajouter l'image à un album
4. Ajouter des filtres « confidentialité »

Édition d'une photo :

T13.1
Ajouter une description

Tags
nature

Ajouter des personnes

Ajouter à des albums

Ajouter à des groupes

Paramètres du propriétaire

Tous droits réservés

Visible par les amis et la famille uniquement

T13.1
Ajouter une description

Ajouter cette photo à des albums

Saisissez le nom des albums recherchés

- Charente
- Essonne
- Loiret
- Seine-et-Marne
- Vienne
- Charente Maritime
- Gironde

Annuler Créer un nouvel album





Les avantages de l'outil

Qualité photo

- Impeccable !

Espace de stockage

- Gratuit pour 1000Go
- 200 Mo par photo
- 1 Go par vidéo, vidéo de 3 min max
- Peut être organisé en albums puis en classeurs

Téléchargements

- Facile depuis l'ordinateur, pas besoin de compte
- Par album, par photos...

Modifications et recherches

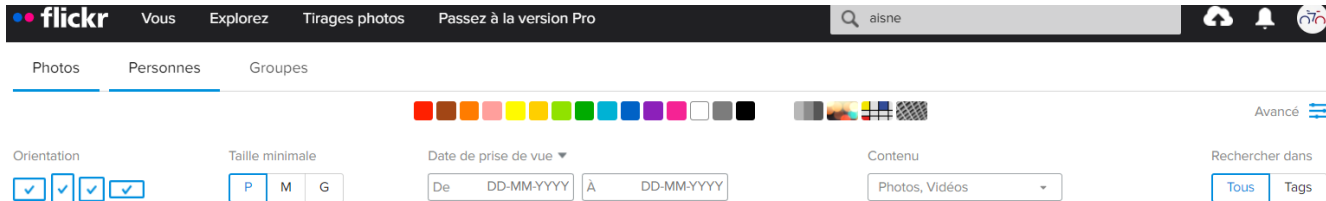
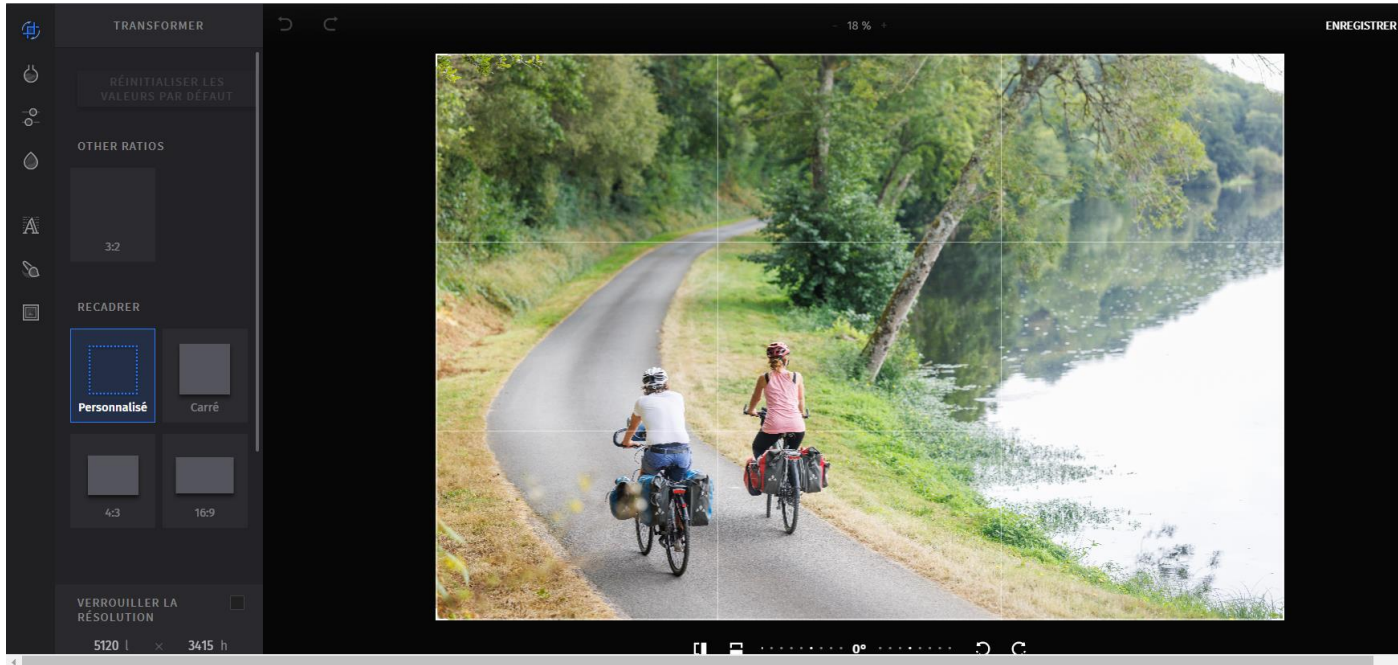
- Possible de modifier les métadonnées (titre, description, mots clés)
- Possible de modifier les images (effet, cadrage..)
- Possible de rechercher les photos par date de prise de vue, orientation, couleur, mois clés





Les avantages de l'outil

Exemple de fonctionnalité





Les limites de l'outil

Espace de stockage

- Limite fixée à 1000 photos pour le forfait gratuit
- Limite fixée à 50 photos non publiques pour le forfait gratuit

Service clients

- Inexistant par téléphone
- Difficilement joignable par mail





Budget



Programme mensuel

Bénéficiez d'un stockage illimité et sans publicités, profitez de statistiques avancées et ayez l'esprit tranquille avec la sauvegarde à l'aide de la version pour ordinateur d'Auto-Uploadr.

7,49 €/mois

[Sélectionner](#)



Abonnement bisannuel

Bénéficiez d'un stockage illimité et sans publicités, profitez de statistiques avancées et ayez l'esprit tranquille avec la sauvegarde à l'aide de la version pour ordinateur d'Auto-Uploadr, sans oublier les remises exclusives d'Adobe, de Blurb, de SmugMug et de Priime.

5,49 €/mois*

* Facturé tous les 2 ans.

[Sélectionner](#)



Programme annuel

Bénéficiez d'un stockage illimité et sans publicités, profitez de statistiques avancées et ayez l'esprit tranquille avec la sauvegarde à l'aide de la version pour ordinateur d'Auto-Uploadr, sans oublier les remises exclusives d'Adobe, de Blurb, de SmugMug et de Priime.

6,00 €/mois*

* Facturation annuelle.

[Sélectionner](#)



**MERCI DE
VOTRE ATTENTION**

Carole RICHARD-LEPAROUX
c.richardleparoux@charentestourisme.com



COORDINATEUR DU RÉSEAU
NATIONAL CYCLABLE



TEMPS D'ÉCHANGE

—

- **Quel outil utilisez-vous ? Versez l'info dans la discussion**
- **Quels besoins sur le sujet ?**
- **Eventuel groupe de travail ?**



PAUSE

Retour à 10h55





vélo & territoires

COORDINATEUR DU RÉSEAU
NATIONAL CYCLABLE

4. Tourisme VTT





Tourisme sportif

Les touristes à vélo, français et étrangers, observés sur les véloroutes en France entre 2015 et 2018 peuvent être répartis en quatre catégories :



15%

ITINÉRANTS

Touriste utilisant le vélo pour voyager et découvrir une destination en changeant d'hébergement au fil de sa progression

Cette pratique représente :

- 55% des touristes en 2015 sur La Loire à Vélo contre 38 % en 2010
- 6% en 2018 sur La Véloodyssée, ce qui représente tout de même 202 000 itinérants.



15%

SPORTIFS

Touriste ayant une pratique du vélo intense (+ de 50km par sortie), avec l'utilisation d'un équipement particulier (vélo de route, chaussures à cale, vêtements adaptés)



5%

UTILITAIRES

Touriste utilisant le vélo comme moyen de transport sur son lieu de vacances, pour effectuer des déplacements du quotidien à but utilitaire (courses, accès à la plage, accès à des sites de visite)



65%

LOISIRS

Touriste pratiquant le vélo dans un objectif de promenade, de faible intensité (25 km par sortie environ)

*Guide « Développer le tourisme à vélo dans les territoires, 2021





vélo & territoires

COORDINATEUR DU RÉSEAU
NATIONAL CYCLABLE

Mountain Bikers Fondation – Cathy Naveaux





- AGIR
- COMMUNIQUER
- PRÉSERVER
- ROULER

Mountain Bikers FOUNDATION



©MOUNTAIN BIKERS FOUNDATION





MOUNTAIN BIKERS FOUNDATION

Association nationale du VTT !



AGIR : Préserver l'accès des sentiers pour tous les vététistes



COMMUNIQUER : Sensibiliser au respect de la nature et des autres usagers



PRÉSERVER : Développer la pratique de manière durable et responsable pour assurer son avenir



ROULER : Promouvoir une pratique pour toutes et tous

Les objectifs de la MBF

- Défendre les intérêts des vététistes;
- Promouvoir le vivre ensemble et développer la pratique d'un VTT durable et responsable;
- Réunir les vététistes et acteurs de la nature sous la bannière du développement durable et responsable de notre pratique !

© MOUNTAIN BIKERS FOUNDATION

©STYLVAIN COCHARD





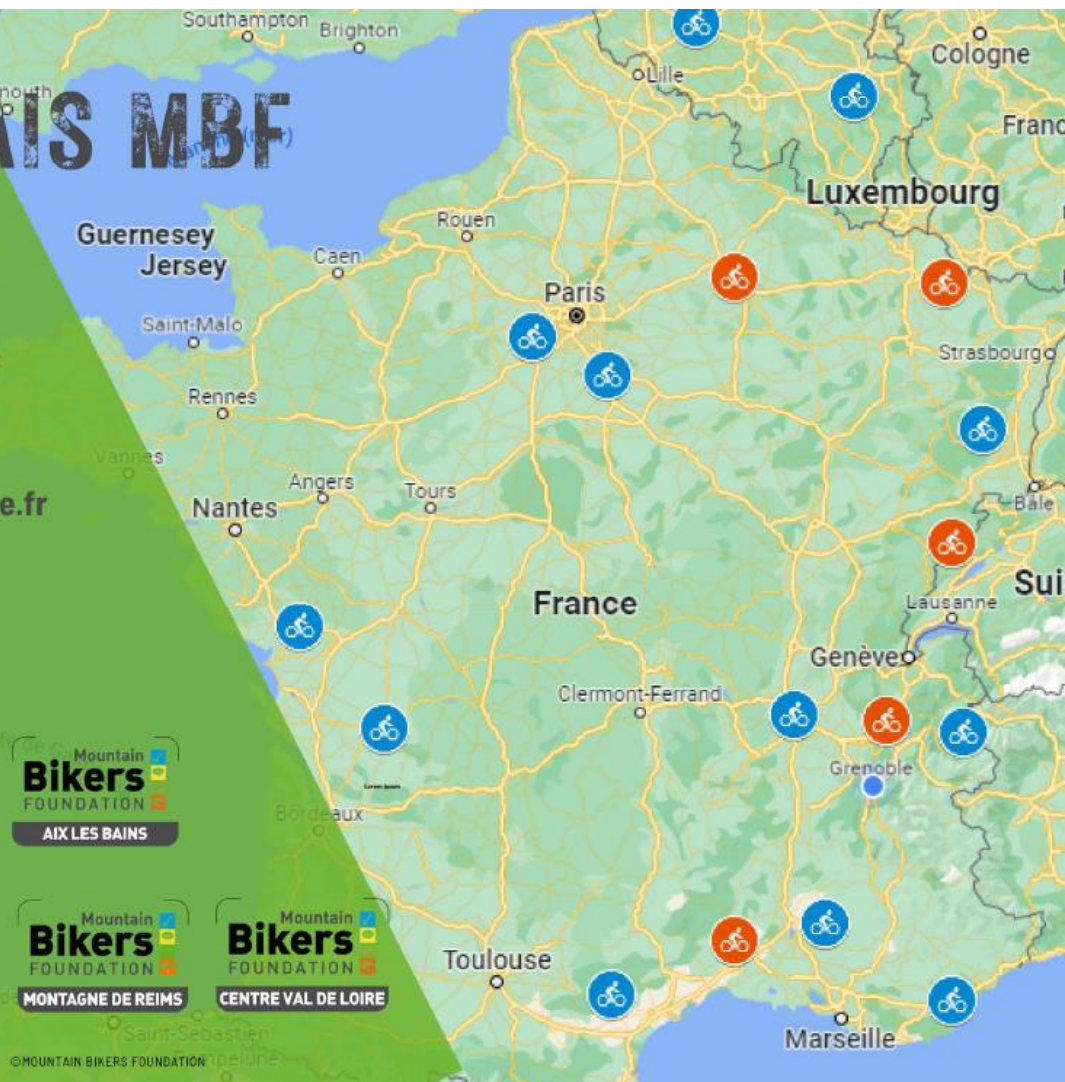
ANTENNES ET RELAIS MBF

Vous avez peut-être une antenne ou un relais près de chez vous !

Sinon, vous pouvez toujours en créer !!

Pour plus d'informations contactez-nous : info@mbf-france.fr

- Mountain Bikers FOUNDATION **MASSIF DES VOSGES**
- Mountain Bikers FOUNDATION **VAR-ESTÉREL**
- Mountain Bikers FOUNDATION **BELGIUM**
- Mountain Bikers FOUNDATION **TARENTEISE**
- Mountain Bikers FOUNDATION **HAUT-LANGUEDOC**
- Mountain Bikers FOUNDATION **FONTAINEBLEAU**
- Mountain Bikers FOUNDATION **VLAANDEREN**
- Mountain Bikers FOUNDATION **VAUCLUSE**
- Mountain Bikers FOUNDATION **AIX LES BAINS**
- Mountain Bikers FOUNDATION **GARD**
- Mountain Bikers FOUNDATION **MONTS DU LYONNAIS**
- Mountain Bikers FOUNDATION **MOSELLE**
- Mountain Bikers FOUNDATION **DOUBS**
- Mountain Bikers FOUNDATION **MONTAGNE DE REIMS**
- Mountain Bikers FOUNDATION **CENTRE VAL DE LOIRE**



Charte de la MBF

Je respecte les sentiers

Je roule en respectant les sentiers ainsi que le milieu naturel qui m'entoure.
Je m'investis dans la préservation et l'entretien des sentiers par mon soutien ou mon engagement dans les actions de la communauté MBF.



Je respecte les autres usagers

Je fais preuve du plus grand respect envers les autres usagers et leur laisse la priorité sur les sentiers.
Je maîtrise ma vitesse et sais m'arrêter en toutes circonstances.
J'annonce mon arrivée par un "bonjour" ou à l'aide de ma sonnette.



Je respecte la nature

Je respecte l'environnement dans lequel j'évolue, ainsi que la faune et la flore.
Je m'engage à garder la nature propre en ne laissant aucun déchet derrière moi.
Je reste sur les sentiers et ne pratique pas de coupe.



Je roule durable et responsable

Je favorise l'accès à la pratique en soutenant le développement d'une offre de proximité pour tous et toutes.
Je suis un ambassadeur dans ma pratique du VTT et favorise le vivre ensemble en nature.



Entraîner les bons comportements

- Favoriser le dialogue
- Communiquer sur les réseaux
- Sensibiliser via de l'affichage
- Rendre les pratiquants acteurs de leur passion



© MOUNTAIN BIKERS FOUNDATION





Nos projets

- Sentinelles
- Nos sentiers ont besoin d'amour
- Projets Freestyle (Legalize it)
- Take Care Of Your Trails
- #Zéromort
- Défense du VTTAE
- Endurable
- Brigades vertes



©MOUNTAIN BIKERS FOUNDATION





Projets EnDurable

- Le Sappey-en-Chartreuse
- Les Seiglières
- Les Vouillants
- Col de l'Arzelier

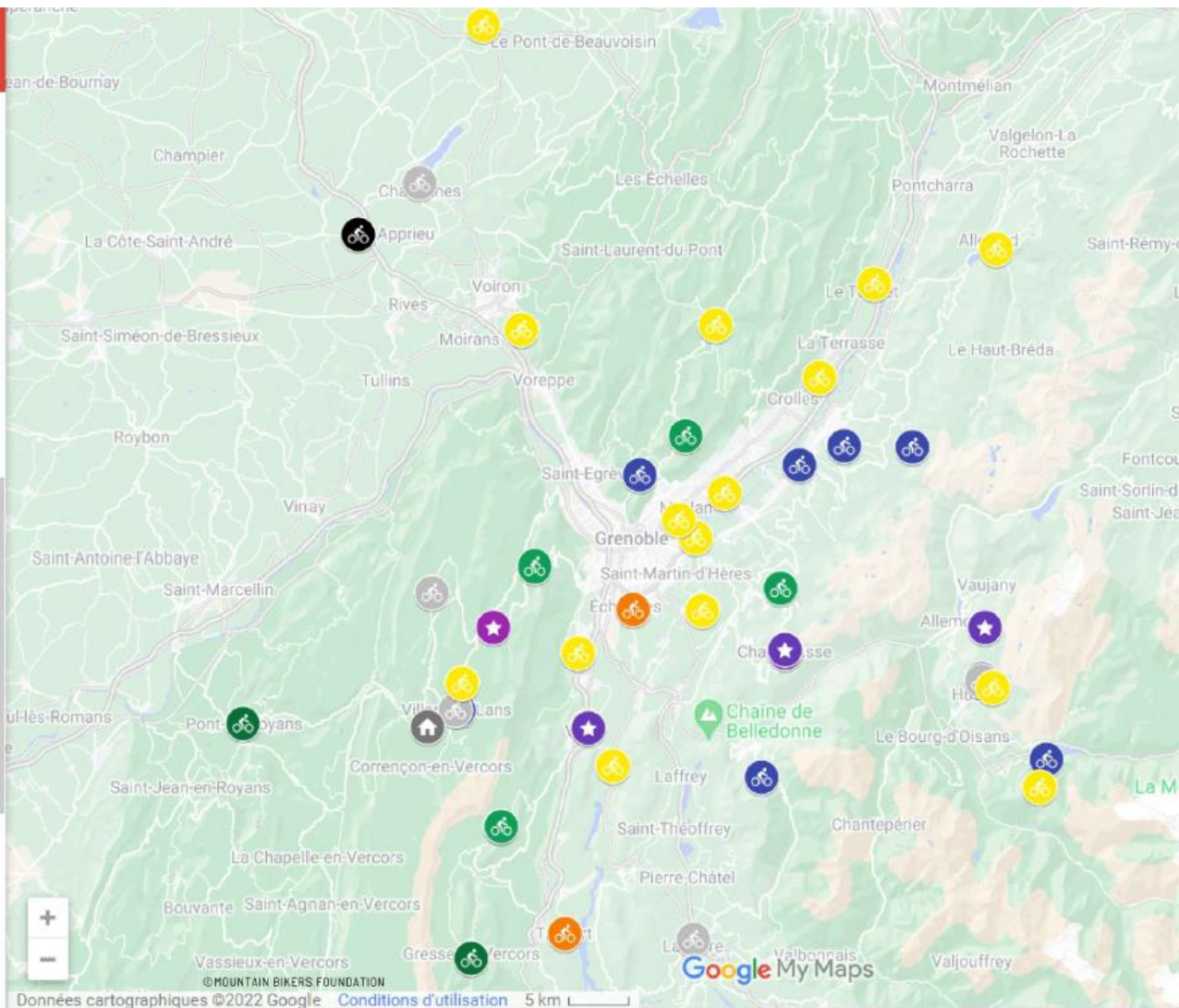
Projets autres

- La Frange Verte
- Colombe
- Treffort

Pumtracks

- Pumtrack Les Deux Alpes
- Pumtrack Mens
- Pumtrack Herbeys
- Pumtrack Gières
- ... 14 autres

Evènements





FREESTYLE

Conseils et accompagnement de particuliers, clubs, associations et collectivités dans l'aménagement et l'officialisation d'une offre VTT sur leur territoire (freestyle, bikeparks associatifs, pumtracks en terre, terrains de bosses...).

L'exemple du Serlin Trail en Isère, un spot de vélo freestyle devenu officiel : <https://www.youtube.com/watch?v=dEMbCtglMqg>

© MOUNTAIN BIKERS FOUNDATION





Les sentiers EnDurable... Kézako?

Afin d'être EnDurable un sentier doit présenter un tracé avec du "flow" (ludique), épousant et respectant son environnement et se basant sur les éléments naturels: lignes de courbe, arbres, rochers... Il s'agit tout simplement d'un tracé naturel, sans aménagement autre que pour la viabilité de celui-ci (traitement du passage de l'eau, renforcement des appuis, fermeture des coupes...). Du "flow" du tracé dépend généralement son succès et sa pérennité. Rien ne sert donc de tracer droit dans la pente, obligeant les pratiquants à être sur les freins en permanence, sans possibilité de jouer avec le terrain et créant ainsi des bosses et creux de freinage.



Endurable
by Mountain Bikers' Foundation

MOUNTAIN BIKERS' FOUNDATION





© MOUNTAIN BIKERS FOUNDATION





Informer, signaler

Sur les sentiers partagés, il est fondamental d'informer tous les usagers de la nature lorsqu'une pratique VTT Enduro se développe sur un site. Pour cela nous proposons plusieurs signalétiques positives mettant en avant la cohabitation, le bon sens et/ou la vigilance à appliquer sur le tracé concerné.



La signalétique EnDurable est accompagnée de plusieurs panneaux pour alerter, signaler, orienter, et rappeler de manière positive et lisible les quelques règles de partage des sentiers

© MOUNTAIN BIKERS FOUNDATION





Les 10 engagements Endurable pour un événement durable et responsable



Réaliser un état des lieux avant et après événement permettant d'anticiper les zones de coupes et d'érosion et de les limiter (balisage, fermetures...). Enfin, établir un bilan d'impact.



Ne laisser aucune trace, débarrasser le parcours et autres lieux de l'évènement dans les 72h. Utiliser de la rubalise fabriquée en France et recyclable voire réutilisable pour des liaisons ou autres.



Remise en état post-événement, planifier rapidement un chantier d'entretien sur les zones les plus impactées par le passage de la course et par le public.



Privilégier les produits locaux et bio sur les zones de restauration et ravitaillement. Éviter les aliments en emballages individuels.



Préserver l'eau, réduire la consommation sur les zones de lavage grâce à des embouts spécifiques pour tuyau, envoyer les eaux usées vers l'assainissement collectif.



Objectif 0 plastique. Utiliser de la vaisselle réutilisable, recyclable ou biodégradable. Remplacer les bouteilles d'eau par des jerrycans ou des rampes à eau.



Tri sélectif mis en place sur la totalité de l'évènement : ravitaillements, lieux de rassemblements, parkings...



Encourager la mobilité douce et les transports en commun pour se rendre sur l'évènement et les déplacements pendant celui-ci. Mettre en place un service navette ou une plateforme de covoiturage.



Egalité de traitement sur les parcours et dans les récompenses entre les femmes et les hommes. Encourager l'inclusion.



Utiliser des trophées et récompenses artisanaux et/ou locaux (trophées réalisés par un artiste local, produit de recyclage, paniers garnis...)





© MOUNTAINBIKERS FOUNDATION

Charte de l'Enduriste ENDurable

Je roule ENDurable

**A l'approche d'autres usagers,
je ralentis et annonce mon arrivée**
par un «bonjour» ou à l'aide d'un avertisseur sonore
et je remercie lorsqu'on me laisse passer.

**Les sentiers partagés
ne sont pas des pistes de descente.**
je maîtrise ma vitesse
et je peux m'arrêter en toute circonstance.

Je ne suis pas en compétition,
je roule pour le plaisir et j'oublie le chrono.

Je roule propre, sans abuser du dérapage.

**Je ne coupe pas le sentier
et je ne pratique pas le hors-sentier.**

**Je ne modifie pas le sentier et n'en crée pas de nouveaux
sans autorisation conventionnée**

**Je m'engage pour ma pratique
en donnant un peu de mon temps
pour l'entretien des sentiers.**





Balisage & cotation parcours FTT

Les sentiers compatibles aux quatre roues de nos FTT (fauteuils tout terrain), accessibles sur toute la longueur avec :

- Largeur de roulage mini de 1.20 m, (fauteuil 4 roues);
- Porter une attention aux dévers : les éviter ou signaler une inclinaison de plus de 20°;
- Pas d'épingles serrées (rayon de braquage du FTT !);
- Descente continue sans remontée (sauf FTT électrique **FTT**).

Le niveau du sentier est fonction du type de FTT et des capacités des pilotes, estimées par l'accompagnateur. Ce dernier établira le niveau lors des reconnaissances du parcours.



Pour indiquer que le sentier est roulable sur la totalité, un picto FTT sera posé sur le balisage au départ du sentier VTT. Autocollants à ajouter sur le balisage FFC, même format N° circuit FFC - 2,3 X 2,8 cm Vert EnDurable sans niveau de sentier



Fauteuil
Tout Terrain



Fauteuil
Tout terrain
Electrique



La Fédération Française Handisport a mis en place **3 niveaux de pratique** (Découverte, Initiation et Maîtrise) et **des formations** (accompagnateur et moniteurs randonnée FTT).



Source : Fédération Française Handisport

© MOUNTAIN BIKES FOUNDATION





Mountain **Bikers** FOUNDATION



info@mbf-france.fr
09.51.13.81.84
<http://mbf-france.fr/>





vélo & territoires

COORDINATEUR DU RÉSEAU
NATIONAL CYCLABLE

Tourisme à VTT : la fréquentation de la GTMC- Pierre Le Guillou





Tourisme à VTT : la fréquentation de la GTMC

● Qu'est-ce que la GTMC VTT

La Grande Traversée du Massif central à VTT est un itinéraire VTT de 1400Km entre le Morvan en Bourgogne jusqu'à la Méditerranée. Après une création en 1995 par Chamina, l'itinéraire a été abandonné au début des années 2010.

Il a été relancé en 2018 à l'initiative de l'ART Auvergne Rhone Alpes et de l'IPAMAC (association inter Parc du Massif central).

Le Comité d'itinéraire regroupe 3 Régions, 12 Départements et 6 parcs Naturels. L'itinéraire a été relancé en 2018





Tourisme à VTT : la fréquentation de la GTMC

● A chacun sa GTMC

- Se sortir de l'image très élitiste du VTTiste sportif
- S'ouvrir à de nouvelles clientèles
- Avoir un itinéraire intégralement réalisable en VTT AE

→ Itinéraire VTT « facile » techniquement parlant

● Le plan d'actions collectif :

- 1 ETP dédié à l'animation et la coordination du projet
- +/- 160,000€ de budget annuel
- Itinéraire à maturité : budget principalement consacré à la mise en tourisme





Tourisme à VTT : la fréquentation de la GTMC

● Objectif de l'étude

Estimer le plus précisément possible la fréquentation itinérante de l'itinéraire et les retombées économiques directes sur les territoires

● Bureau d'étude

Mission confiée à Traces TPI sur l'année 2021

● Méthodologie d'enquête

Adaptation de la méthodologie EVA-VELO à partir du travail du Laboratoire des Itinérances du Massif central

- 10 compteurs automatiques
- 80 jours d'enquêtes terrain (8 journées par compteur)
- 97 questionnaires qualitatifs administrés en face à face pour 215 itinérants
- 90 questionnaires auto-administrés en ligne pour 213 itinérants
- Soit 428 itinérants et 640 heures d'étalonnage des compteurs





Tourisme à VTT : la fréquentation de la GTMC

Résultat de l'étude



Nombre d'itinérants en 2021

 **2 180**

Nombre de nuitées générées

 **17 600**

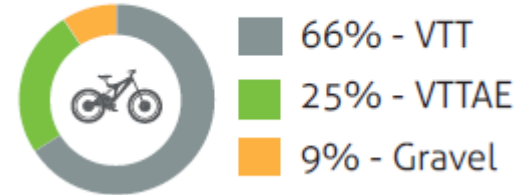
Dépense moyenne par jour

 **51€ TTC**

Retombées économiques totales

 **856K€**

Type de vélo utilisé

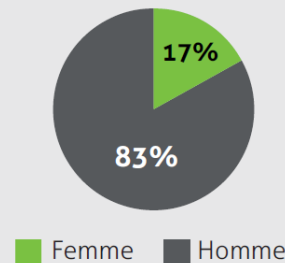


Origine Géographique

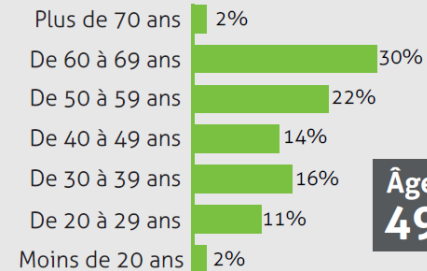
France **79%** **21%**

Suisse : 12%
Allemagne : 2%
Royaume-Uni : 2%
Italie : 2%
Espagne : 2%

Profil des itinérants



Âge des itinérants



Âge moyen
49 ans



**MERCI DE
VOTRE ATTENTION**

Pierre Le Guillou
Coordinateur GTMC VTT
Pierre.le-guillou@parcs-massif-central.com
06 51 03 65 18



COORDINATEUR DU RÉSEAU
NATIONAL CYCLABLE



Temps d'échange

—

- **Quels besoins dans le cadre du Club sur le sujet du tourisme VTT ?**
- **Quels besoins sur le tourisme sportif plus largement ?**





COORDINATEUR DU RÉSEAU
NATIONAL CYCLABLE

5. Tourisme bas carbone





vélo & territoires

COORDINATEUR DU RÉSEAU
NATIONAL CYCLABLE

**Centre Juno
Beach - Maxime
Bouché**





CENTRE JUNO BEACH



*Un musée engagé pour la mémoire et le développement durable
A museum committed to memory and sustainable development*



**« ILS ONT LIVRÉ BATAILLE POUR PROTÉGER NOTRE PAYS ET NOTRE LIBERTÉ.
SAUVEGARDONS MAINTENANT ENSEMBLE CE QU'ILS ONT DÉFENDU. »**



Le Centre Juno Beach, un musée et centre culturel Canadien



En 2022

645 k€
Chiffre d'affaires

12
Employés

72 000
Visiteurs

En 2019

1 077 k€
Chiffre d'affaires

15
Employés

103 000
Visiteurs

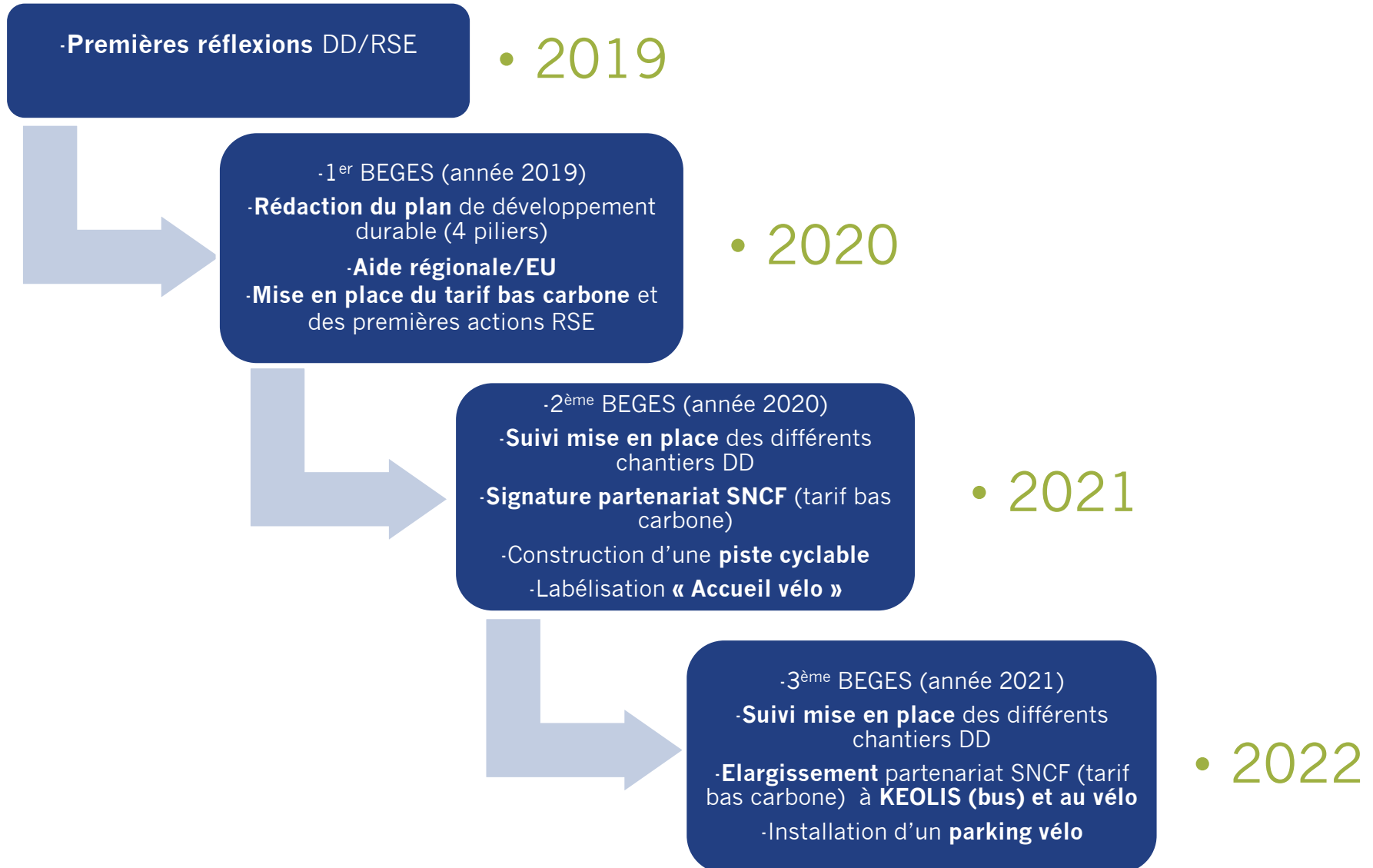
CENTRE JUNO BEACH

*Un musée engagé pour la mémoire et le développement durable
A museum committed to memory and sustainable development*





Le Centre Juno Beach, la démarche mobilité au sein de la démarche globale





Le Centre Juno Beach, focus sur la mobilité douce

Changement de pratique et sobriété	Changement avec coût opérationnel	Investissement
<p>Bilan de GES 2019, 2020, 2021 => 80% des émissions de GES viennent du transport des visiteurs</p> <p>Sondage sur la mobilité des visiteurs (parcours digital)</p>	<p>Tarif bas carbone (-33%) :</p> <ul style="list-style-type: none">- pour les visiteurs venus en transport en communs (partenariat SNCF/Kéolis)- pour les cyclotouristes	<p>Installation d'un espace de stationnement complet : Abri/box vélo, bornes de recharge pour vélos et voitures électriques, borne de réparation</p>
<p>Limitation des déplacements professionnels et favorisation du covoiturage / l'usage du train pour les déplacements lointains</p>	<p>Labélisation « Accueil Vélo »</p>	<p>Moyens de mobilité douce (VAE, trottinette, voiture électrique)</p>
<p>Usage du VAE pour les déplacements locaux (événements, poste, etc.)</p>		<p>Création d'une piste cyclable pour l'accès au CJB</p>

Le tarif bas carbone en quelques chiffres :

2021 : 150 visiteurs bas carbone
2022 : 750 visiteurs bas carbone (à fin octobre)



Le Centre Juno Beach, focus sur la mobilité douce





Le Centre Juno Beach, focus sur la mobilité douce





Le Centre Juno Beach, focus sur la mobilité douce



UNION EUROPÉENNE

Fonds européen de
développement régional
Financement dans le cadre
de la réponse de l'Union
à la pandémie de Covid-19



RÉGION
NORMANDIE

Certains projets bénéficient du Fonds européen de développement régional (FEDER) dans le cadre du dispositif « Aide à la transition écologique et numérique des acteurs du tourisme » (FEDER REACT-EU en réparation des dommages faisant suite à la crise engendrée par la pandémie de Covid-19)



Le Centre Juno Beach, point à date

RETOURS POSITIFS

- **Public très réceptif** à la démarche
- **Augmentation** du nombre d'entrées bas carbone
- **Identification** du site par certains influenceurs et réseaux

DEFIS

- Se voir considérer comme **un point d'appui** dans les **démarches territoriales des collectivités** (ex : La Vélomaritime)
- **Besoin accru de travailler « ensemble »**, par groupe d'acteurs (association, entreprises privés et publiques, départements, régions,...) pour **collectivement réussir** le défi de la **décarbonation**
- Besoin **d'aide pour favoriser** les mécaniques comme le tarif bas carbone afin d'inciter l'ensemble des acteurs à décarboner leur activité



vélo & territoires

COORDINATEUR DU RÉSEAU
NATIONAL CYCLABLE

Agence de
voyage
**Cyclodyssée -
Joseph de
Mahieu**





Cyclodyssées

Les plus beaux itinéraires d'Europe à vélo

Qui sommes-nous ?

Une **agence de voyages à vélo** créée il y a 1 an par 2 frères passionnés de... voyages à vélo !

Notre but ?

- Faire du voyage à vélo une excellente alternative aux voyages traditionnels, souvent plus polluants (voyages en avion, road trips, ...)

Potentiel latent : applis, vélos électriques, et infrastructures vélos en font désormais un mode de voyage qui peut satisfaire tout type de public

Retour du **train de nuit** : de quoi démultiplier les destinations accessibles en train

Beaucoup de monde n'ose pas **franchir le pas** : trop compliqué à organiser

Nos services

- Hébergements bike-friendly (plusieurs gammes de confort)
- Transport de bagages entre hébergements (en option)
- Location de vélos et e-bikes sur place (en option)
- Traces GPS et cartes topo
- Un roadbook détaillé
- Des conseils sur comment s'y rendre en train

Nos petits + :

- Tous nos itinéraires sont accessibles en - de 24H en train depuis Paris
- Variantes relax et sportives
- Un roadbook plein d'infos culturelles
- Des itinéraires novateurs, souvent en terrain légèrement plus vallonné
- Des prix inférieurs à ceux du marché : travail en direct

Nos produits

- Circuits de 5 à 6 jours de vélo
- Environ 35 à 60 km/jour, selon variante choisie

Nos destinations :

- France : le Périgord
 - coming soon : la Route des Vins d'Alsace
- Benelux : la Grande Traversée de la Wallonie, l'Odyssée des 4 Pays
 - coming soon : les villes d'art flamandes
- Allemagne : de la Forêt-Noire au lac de Constance
 - coming soon : Bavière, la vallée de la Moselle
- Ailleurs en Europe :
 - Andalousie (Espagne)
 - Région du Douro (Portugal)
 - Région des Lacs (Autriche)

À votre écoute !



Temps d'échange

-

- D'autres exemples sur vos territoires ?
- Quelles attentes sur le sujet ? Quels outils utiles à l'échelle nationale pour accompagner les itinéraires et destinations dans cette démarche ?





vélo & territoires

COORDINATEUR DU RÉSEAU
NATIONAL CYCLABLE

6. Le Club, lieu d'échanges réciproques





Faire vivre le Club toute l'année

- Envoyez nous vos actus, infos, documents, accès à vos espaces pro, newsletter, CR de COPIL, événements, etc.
- Quelles attentes/suggestions de sujet pour la suite ?





vélo & territoires

COORDINATEUR DU RÉSEAU
NATIONAL CYCLABLE

Conclusion





Conclusion et prochains rendez-vous

Prochains rendez-vous sur le tourisme à vélo :

- **3/02** : webinaire Modéliser ses aménagements et stationnements cyclables
- **9/03** : 23^e congrès de la FUB à Rennes
- **7 avril 2023** : 6^{ème} réunion du Club des itinéraires et destinations vélo ?
- **9/05** : Velo-city 2023 à Leipzig
- **7-8/06 2023** : Rendez-vous du tourisme à vélo
- **04-06/10 2023** : 27^{es} Rencontres Vélo & Territoires dans la Somme



