

Plateforme nationale des fréquentations

Comment l'utiliser localement ?

22 octobre 2021





**Des solutions
pour compter
vélos et piétons**





**vélo &
territoires**

COORDINATEUR DU RÉSEAU
NATIONAL CYCLABLE

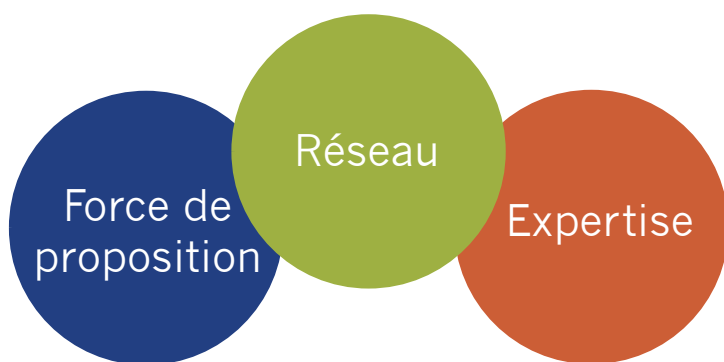
Le réseau Vélo & Territoires



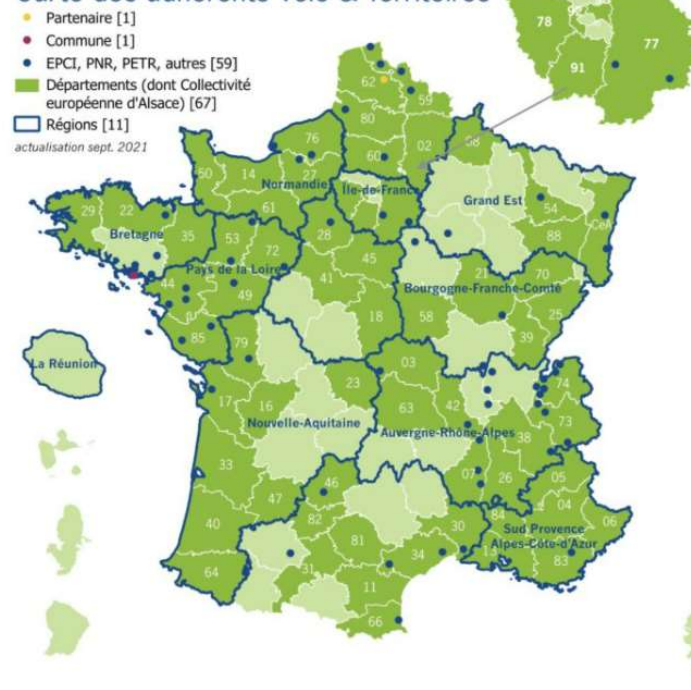


Le réseau Vélo & Territoires

Porte-voix des collectivités engagées
pour le **développement** et la **promotion** du
vélo au niveau **national** et **européen**



Carte des adhérents Vélo & Territoires



139
adhérents

(11 régions, 67 départements,
59 EPCI, 1 commune et
1 partenaire)



Centre national de coordination pour EuroVelo



Le réseau Vélo & Territoires

Politiques cyclables



Coordinateur du réseau national cyclable ; conduite d'une enquête territoires tous les 5 ans ; diagnostic des financements vélo disponibles ; rédaction de fiches actions ; partage de bonnes pratiques ; relais d'appels à projets ; gouvernance nationale du tourisme à vélo

Schémas & itinéraires



Conduite de l'actualisation du Schéma national des véloroutes ; suivi de l'avancement des schémas vélo (EuroVelo, national, régionaux) ; appui au développement des grands itinéraires cyclables

Observatoires



Suivi des fréquentations vélo ; observation nationale du tourisme à vélo ; mise en avant des retombées pour les territoires ; compilation des données SIG vélo pour redistribution à des partenaires ; production de cartes véloroutes personnalisées



Les territoires à vélo, une vision partagée de la France à vélo en 2030

- Équilibrer les territoires par les **aménagements cyclables**
- Éduquer pour l'avenir via la **sensibilisation** à l'usage du vélo
- Faire de la France la **première destination mondiale** pour le tourisme à vélo
- Porter la France au rang des **grandes nations cyclables**

CAP2030



- + Achever les **25 587 km** du **Schéma national des véloroutes**
- + Réaliser les **8 806 km** d'itinéraires **EuroVelo** en France
- + **Actualiser** le Schéma national des véloroutes **tous les trois ans**
- + **12 %** de part modale vélo



**vélo&
territoires**

COORDINATEUR DU RÉSEAU
NATIONAL CYCLABLE



eco
compteur

**Au programme
de ce webinaire**





Sommaire

● La plateforme nationale de sa création à aujourd'hui

Rappel de l'historique, du partage et des utilisations

● Un outil à votre service

Démonstration : interface, vocabulaire, usages et limites

● Les enjeux pour demain

Qualité de la donnée et développements à venir



**vélo &
territoires**

COORDINATEUR DU RÉSEAU
NATIONAL CYCLABLE



**La PNF,
c'est quoi ?**





Une base de données conséquente

Un outil qui s'est adapté pour passer d'une observation touristique à une observation désormais **globale**

1 200 
compteurs



Toujours plus
de compteurs
utitaires

118 
contributeurs



Une observation
territoriale de
plus en plus **fine**

9 ans 
de données



Un outil
robuste

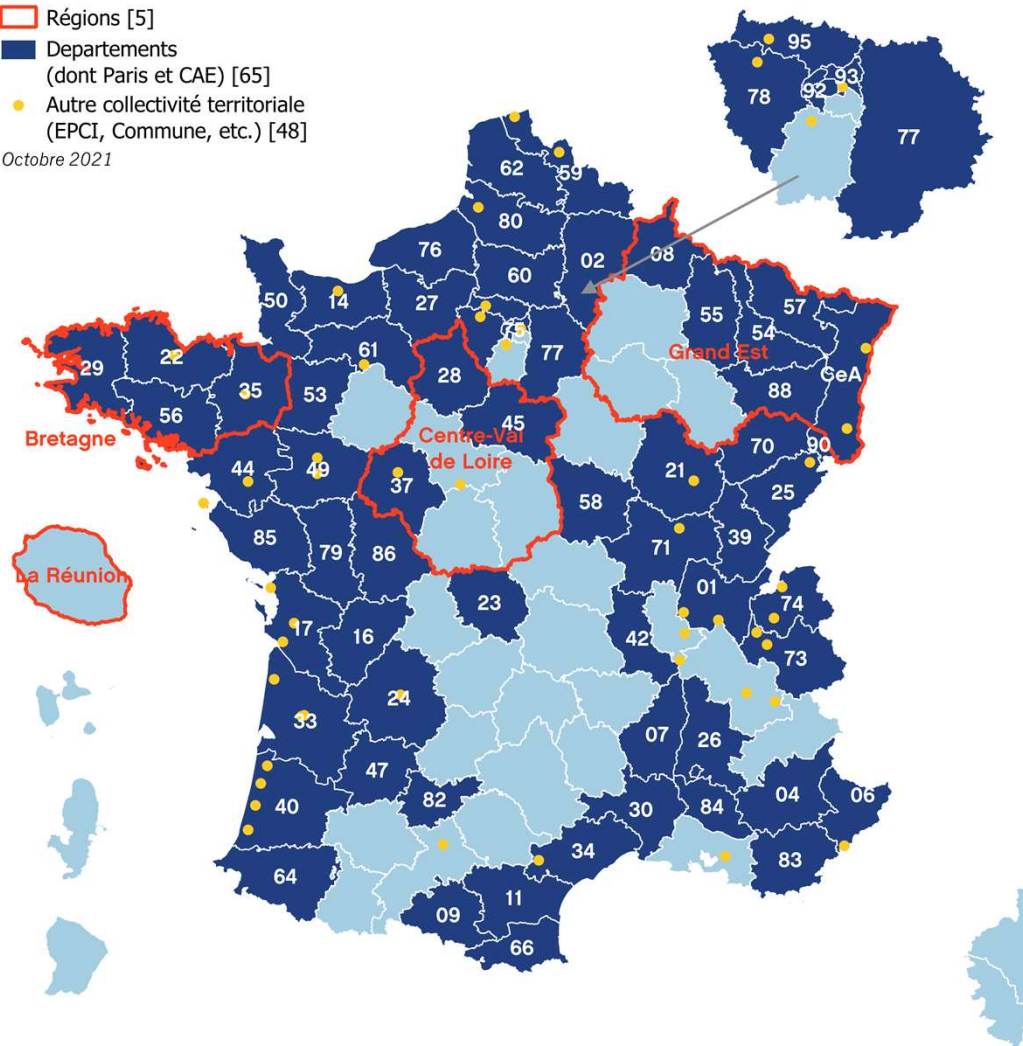


Plus de 100 contributeurs

Bilan au 14/10/2021 :

- Régions [5]
- Départements (dont Paris et CAE) [65]
- Autre collectivité territoriale (EPCI, Commune, etc.) [48]

Octobre 2021





Un fonctionnement collaboratif

- **Mutualisation** des données des collectivités basée sur le volontariat
- **Partage ouvert à tous** (adhérents et non-adhérents)
- Accepte tous les compteurs (dès que la pratique vélo peut être identifiée et que la fiabilité du comptage est assurée)

The screenshot displays the 'Velo & Territoires' web application. The interface includes a search bar at the top, a sidebar with filters for 'Pratiqué' (Practiced) and 'Type' (Type), and a main table of data. The table columns are: Comm., ID, Europe, Latitude, Longitude, Date d., Noms., and a grid of checkboxes for different bicycle types (N, P, P, R, N, L, R, M, A, D, A). The table lists various municipalities and their corresponding bicycle counts, with checkboxes indicating the status of each count.

| Comm. | ID | Europe | Latitude | Longitude | Date d. | Noms. | N | P | P | R | N | L | R | M | A | D | A |
|---------------------------|---------|--------|----------|-----------|----------|-------|---|---|---|---|---|---|---|---|---|---|---|
| Saint-Ger | 2000006 | EV 17 | 44.5321 | 4.9180 | 16/11/20 | 4 | | | | | | | | | | | |
| Saint-Georges les Bains | 2000006 | EV 17 | 44.5321 | 4.9180 | 16/11/20 | 4 | | | | | | | | | | | |
| Arzac sur thone | 2000006 | EV 17 | 44.5321 | 4.9180 | 16/11/20 | 4 | | | | | | | | | | | |
| Rochemore | 2000006 | EV 17 | 44.5321 | 4.9180 | 16/11/20 | 4 | | | | | | | | | | | |
| Viviers | 2000006 | EV 17 | 44.4489 | 4.8956 | 16/11/20 | 4 | | | | | | | | | | | |
| St Laurent du Pape | 2000006 | EV 17 | 44.5150 | 4.7811 | 05/06/20 | 4 | | | | | | | | | | | |
| Baix | 2000006 | EV 17 | 44.7509 | 4.7682 | 10/04/20 | 4 | | | | | | | | | | | |
| AGGLOMERATION ROYAN ATLAS | | | | | | | | | | | | | | | | | |
| LA TRENT | 2000006 | EV 17 | 45.7201 | -1.2287 | 05/06/20 | 1 | | | | | | | | | | | |
| LA TRENT | 2000006 | EV 17 | 45.6800 | -1.1765 | 11/01/20 | 3 | | | | | | | | | | | |
| St-Pierre-Cyprien | 2000006 | EV 17 | 45.6800 | -1.1069 | 25/11/20 | 1 | | | | | | | | | | | |
| Mencher | 2000006 | EV 17 | 45.5554 | -0.1420 | 24/09/20 | 1 | | | | | | | | | | | |
| St-Pierre-Cyprien | 2000006 | EV 17 | 45.7191 | -1.1600 | 25/11/20 | 1 | | | | | | | | | | | |
| St-Pierre-Cyprien | 2000006 | EV 17 | 45.6800 | -1.1765 | 05/06/20 | 1 | | | | | | | | | | | |
| Tarent | 2000006 | EV 17 | 45.7392 | -1.1770 | 24/07/20 | 1 | | | | | | | | | | | |
| St-Georges | 2000006 | EV 17 | 45.5904 | -0.1886 | 24/07/20 | 1 | | | | | | | | | | | |
| St-Pierre-Cyprien | 2000006 | EV 17 | 45.6800 | -1.1765 | 05/06/20 | 1 | | | | | | | | | | | |
| Valentin | 2000004 | EV 17 | 48.4786 | 3.3126 | 11/12/20 | 4 | | | | | | | | | | | |
| St-Va | 2000004 | EV 17 | 48.3600 | 4.0189 | 11/12/20 | 4 | | | | | | | | | | | |
| St-Va | 2000004 | EV 17 | 48.3600 | 4.0189 | 11/12/20 | 4 | | | | | | | | | | | |
| St-Va | 2000004 | EV 17 | 48.3600 | 4.0189 | 11/12/20 | 4 | | | | | | | | | | | |
| St-Va | 2000004 | EV 17 | 48.3600 | 4.0189 | 11/12/20 | 4 | | | | | | | | | | | |



Des données pour quel usage



ANALYSE DES DONNÉES DE FRÉQUENTATION CYCLABLE 2020



EuroVelo 1 - La Vélodyssée

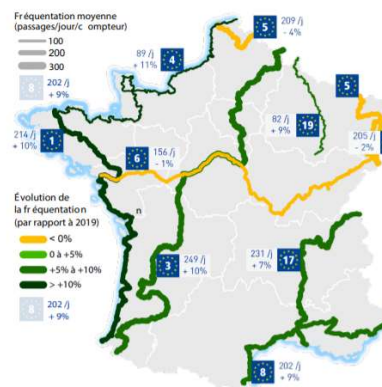
| | |
|--|--------------------------------|
| Ville de départ : Roscoff (29) | Ville d'arrivée : Lorient (56) |
| Longueur totale en France : 1 300 km | Réalisé : 1 300 km |
| En site propre : 952 km | |
| Nombre de compteurs analysés par année | 2020 : 52 |
| | 2019 : 44 |
| | 2018 : 53 |
| | 2017 : 36 |
| | 2016 : 37 |
| | 2015 : 30 |

Bilan 2020 : une bonne saison avec +10 % de passages



La fréquentation cyclable en augmentation, fortement impactée par la crise sanitaire

Fréquentation moyenne des itinéraires EuroVelo et évolution par rapport à 2019



+11 % de passages par rapport à 2019
(+28 % hors période de confinements)

+15 % par rapport à 2016

Une activité pratiquée toute l'année (répartition des passages annuels)

18 % printemps | 41 % été | 22 % automne | 19 % hiver

430 passages en moyenne/jour/compteur :

- 949 passages en moyenne en milieu urbain (+13 % par rapport à 2019)
- 165 passages en moyenne en milieu périurbain (+4 % par rapport à 2019)
- 93 passages en moyenne en milieu rural (+5 % par rapport à 2019)

559 passages en moyenne/jour/compteur en juil/août (324 passages le reste de l'année)

324 passages en moyenne/jour/compteur le week-end (380 passages en semaine)

Source : Plateforme nationale des fréquentations (PNF) - Vélo & Territoires



**vélo&
territoires**

COORDINATEUR DU RÉSEAU
NATIONAL CYCLABLE

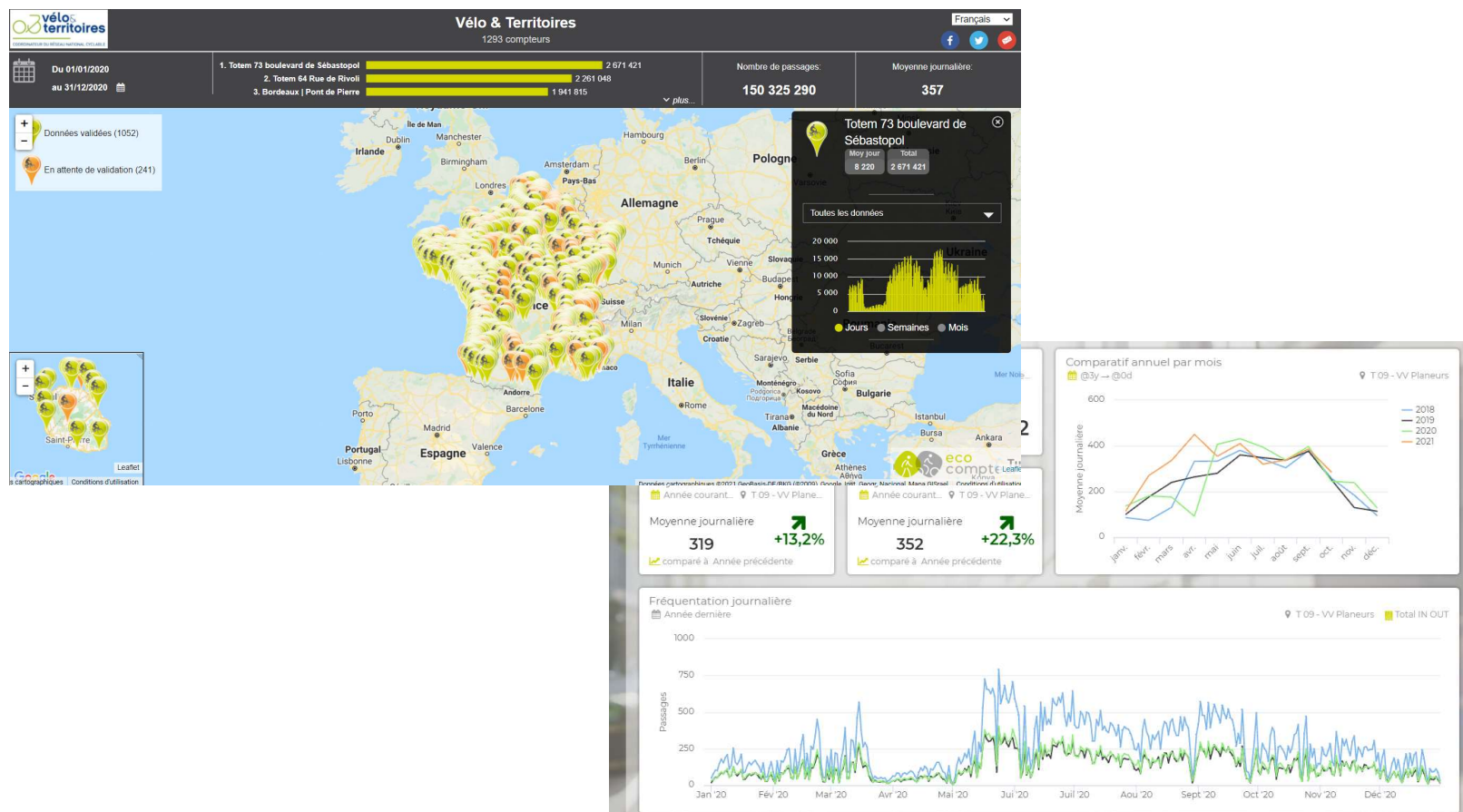


**Comment
l'utiliser
localement ?**





Une plateforme, deux outils





Accès à la plateforme

eco-visio.net



Connexion à Eco-Visio

fr

eco compteur

Identifiant

Mot de passe

Identifiant ou mot de passe oublié ?

Connexion

Connecté(e) en tant que CRT administrateur

fr

Domaine Vélo & Territoires

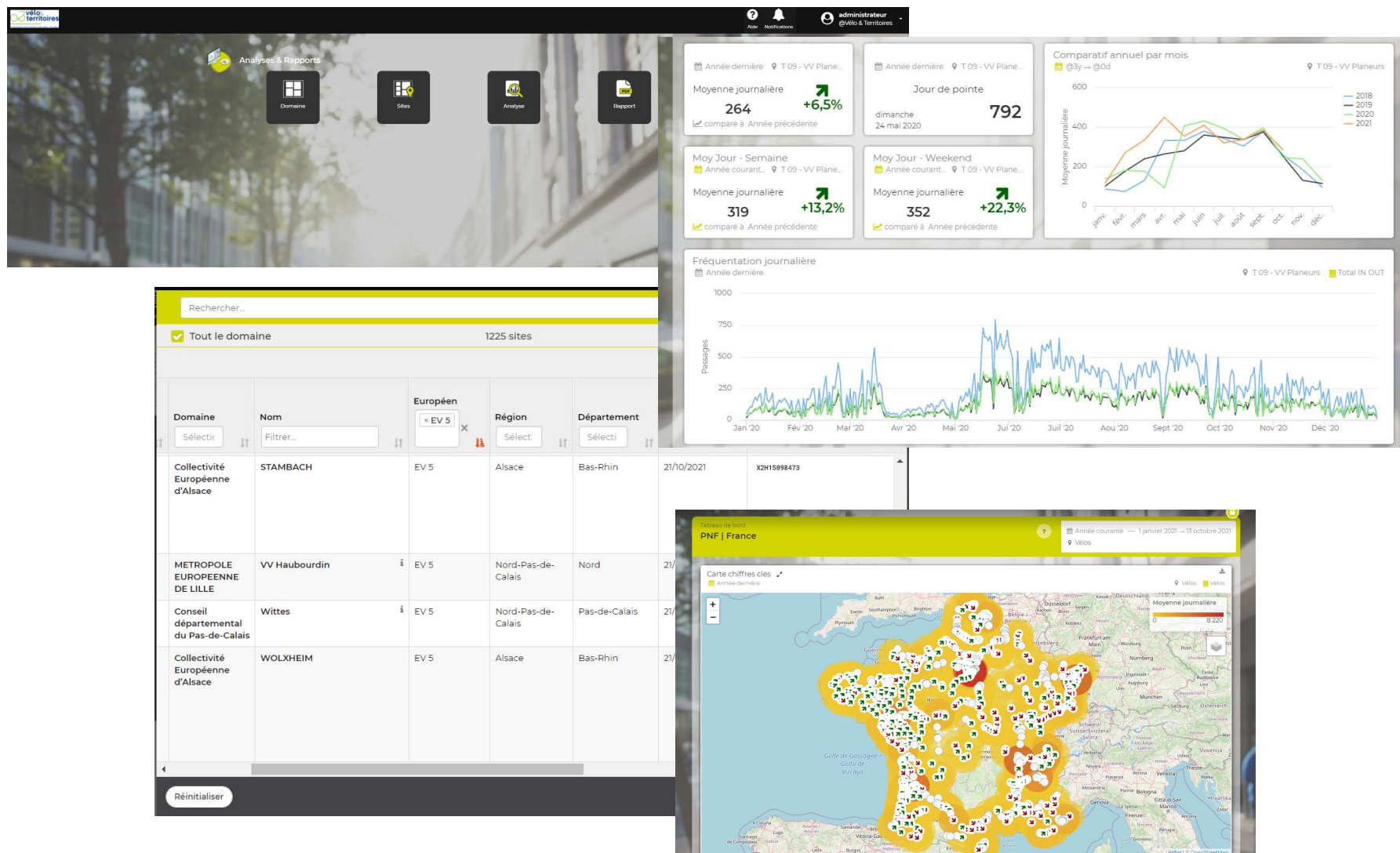
eco visio

Continuer vers vos tableaux de bord Eco-Visio

Déconnexion



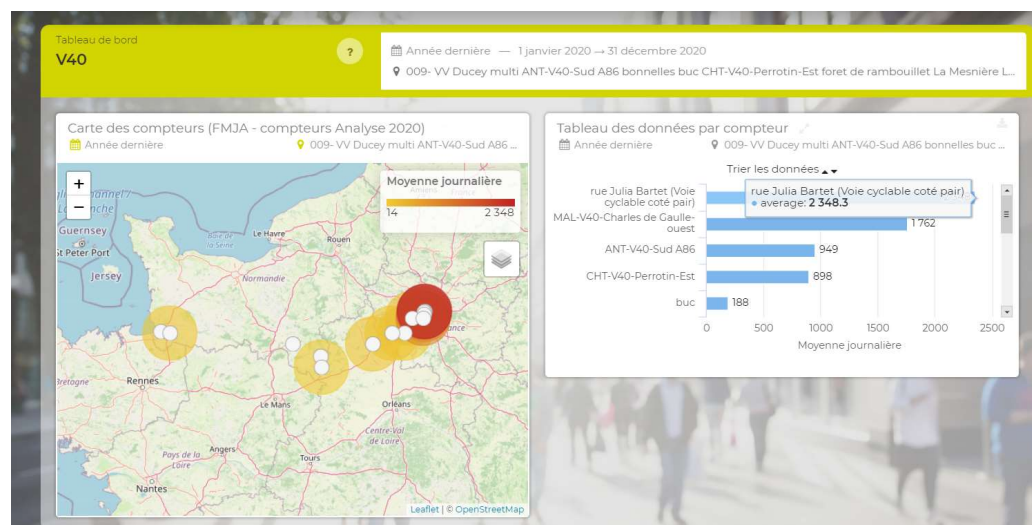
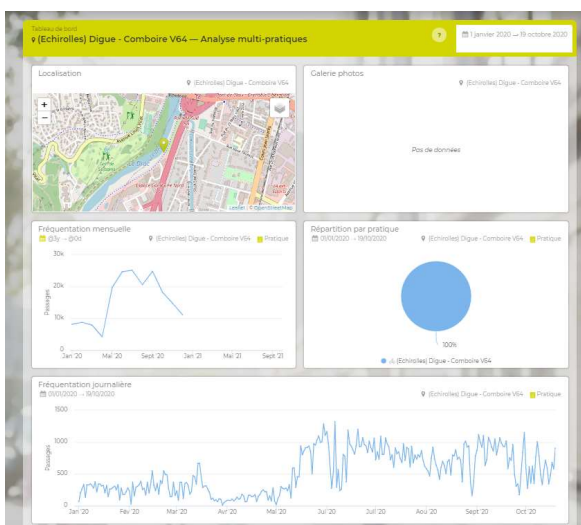
Présentation de l'interface





Les analyses possibles

- **Explorer** les données d'un compteur
- **Explorer** les données d'un ensemble de compteurs





**vélo&
territoires**

COORDINATEUR DU RÉSEAU
NATIONAL CYCLABLE



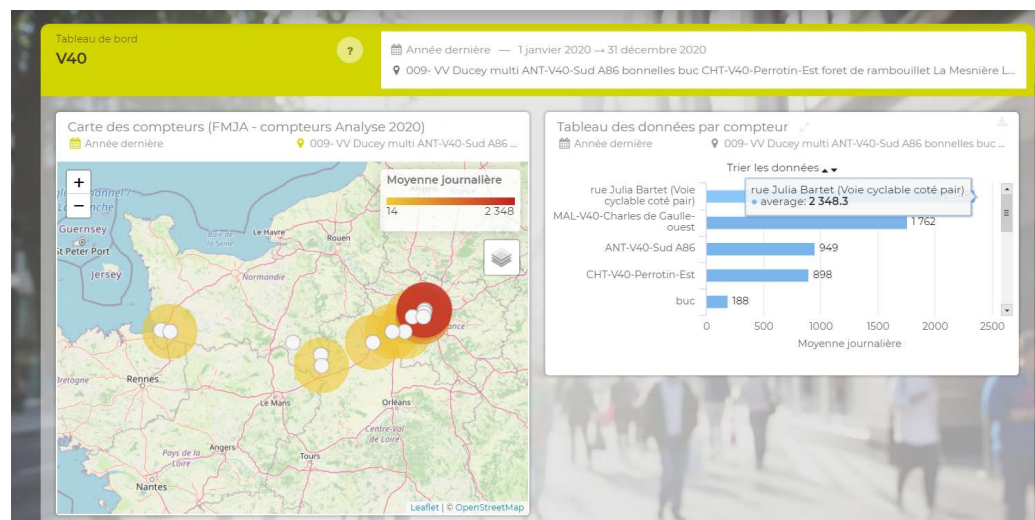
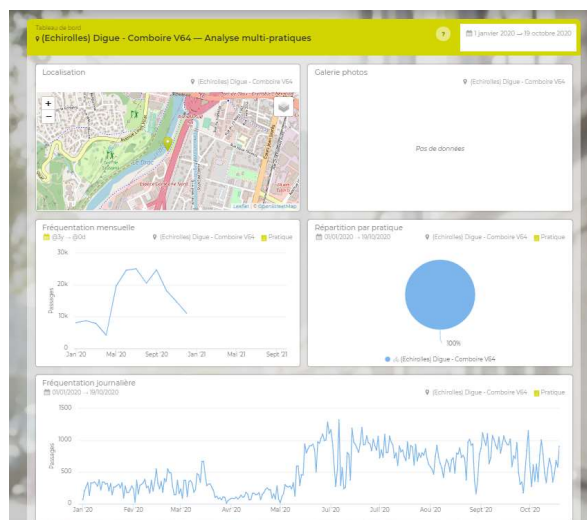
Des questions ?





Les analyses possibles (suite)

- Tableau de bord site
- Tableau de bord domaine





**vélo&
territoires**

COORDINATEUR DU RÉSEAU
NATIONAL CYCLABLE



Des questions ?





**vélo &
territoires**

COORDINATEUR DU RÉSEAU
NATIONAL CYCLABLE



Les enjeux pour demain





Faire face aux limites actuelles

- **Évolutions** à échantillons **comparables**
- Analyse sur des **agrégations** de compteurs
- **Validation** des données plus régulière
- **Intégration** de la liste des compteurs au webSIG
- Nouveaux **rendus** d'analyses



Qualité des données

Actions préventives

- Module d'alertes

Alertes [+ Créer](#) Obtenir de l'aide en ligne

Q RECHERCHER
Rechercher...

FILTRES
Sites
Emails

13 Alertes

| Type | Catégorie | Cible | Destination | Activée |
|--------------------------------|--------------------------------------|---------|-------------|-------------------------|
| PAS D'ÉMISSION DE DONNÉES | MATÉRIEL Fréquence JOURNALIÈRE | | E-mails 1 | Activée |
| Voir le détail | | | | |
| JOURNÉE NULLE | DONNÉES Fréquence JOURNALIÈRE | Sites 6 | E-mails 1 | Désactivée |
| Voir le détail | | | | |
| MAXIMUM DÉPASSÉ | DONNÉES Fréquence | Sites 1 | E-mails 1 | Désactivée Condition |

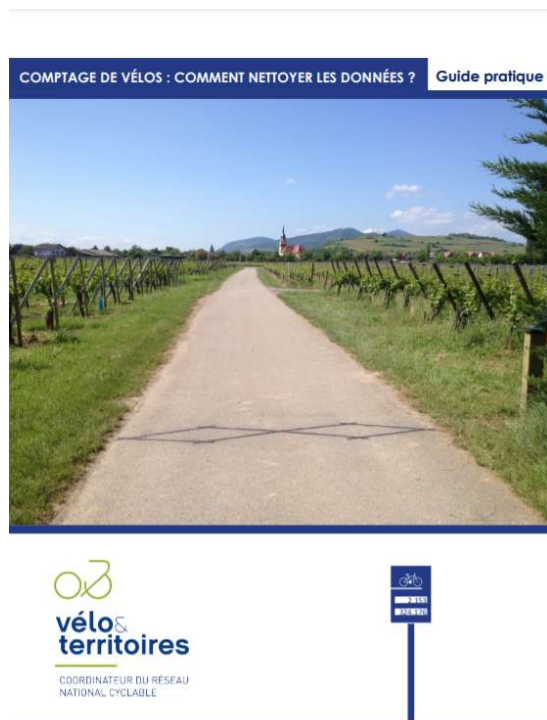
- Maintenance



Qualité des données

Actions correctives

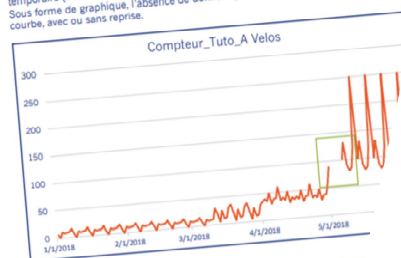
- **Analyse des données : recherche d'anomalies**



L'ABSENCE DE DONNÉES

I. Caractéristiques et visualisation

L'absence de données se caractérise par un trou dans le jeu de données. Il peut être temporaire (d'une heure à plusieurs semaines) avec reprise ou sans reprise de données. Sous forme de graphique, l'absence de données prend la forme d'une interruption de la courbe, avec ou sans reprise.



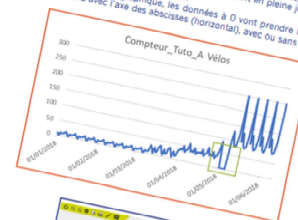
LES DONNÉES À ZÉRO

I. Caractéristiques et visualisation

Comme l'indiquent les deux graphiques ci-dessous, les données nulles se caractérisent par une suite de données à 0 dans le jeu de données. Cette suite peut être temporaire (de quelques heures à plusieurs jours ou semaines) avec reprise ou sans reprise de données.

Les données à 0 ne sont pas considérées comme des anomalies lorsqu'elles durent quelques heures dans des horaires habituels (la nuit, par exemple) ou un ou plusieurs jours à des périodes habituelles (en période de crue pour les itinéraires longeant des cours d'eau ou en hiver en montagne ou zones rurales). À contrario, les données à 0 peuvent être des anomalies lorsque se situent en pleine journée alors que d'habitude la fréquentation est bien présente.

Sous forme de graphique, les données à 0 vont prendre la forme d'une courbe qui se confond avec l'axe des abscisses (horizontale), avec ou sans reprise.





**vélo &
territoires**

COORDINATEUR DU RÉSEAU
NATIONAL CYCLABLE



Des questions ?





**vélo &
territoires**

COORDINATEUR DU RÉSEAU
NATIONAL CYCLABLE



**Envie d'exprimer
vos attentes ?**



MERCI DE VOTRE ATTENTION

Contact : Stéphanie MANGIN

 stephanie.mangin@velo-territoires.org

 09.78.31.32.42.

Contact : Laure DOLDI

 laure.doldi@eco-counter.com

 02.96.48.48.81.



COORDINATEUR DU RÉSEAU
NATIONAL CYCLABLE

