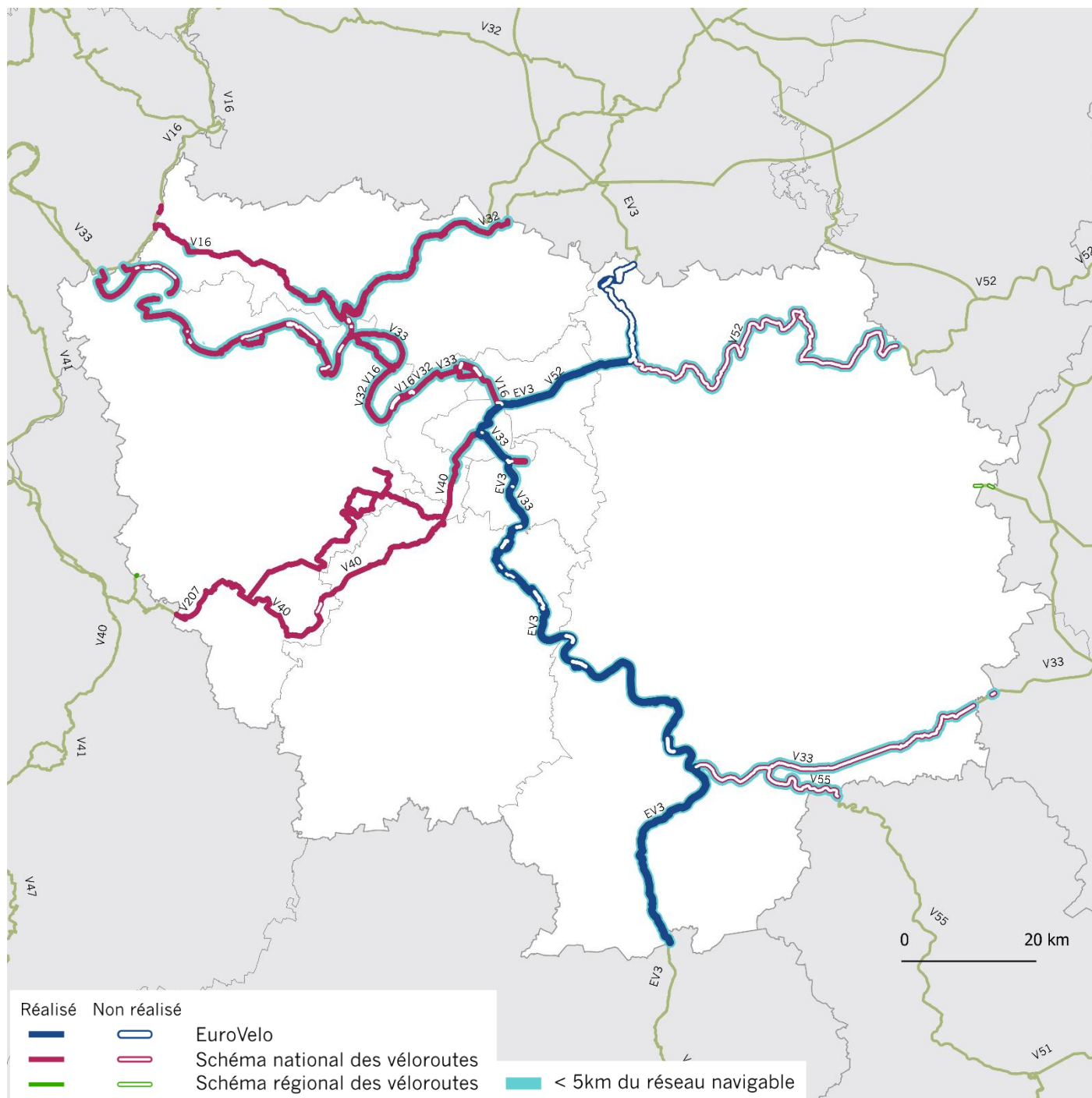


Réseau cyclable régional

✓ Bilan 2020 : 35 kilomètres ouverts dans l'année,
74 % du Schéma régional des véloroutes réalisé



*Les données présentées ici sont issues des contributions transmises par les collectivités à Vélo & Territoires (listées plus ci-après). Faute de donnée récente, l'information exploitée est celle d'une année antérieure.

Le schéma régional des véloroutes de la région Île-de-France a été adopté en 2018. Il compte 806 km d'itinéraires, tous inscrits au Schéma national des véloroutes.

En 2020, 35 km de véloroute ont été ouverts sur ce Schéma régional. Les ouvertures les plus notables concernent La Seine à Vélo (V33) avec 24 km principalement en site propre (dont 7 km en communs avec la V32).

Au 1^{er} janvier 2021, 593 km du schéma régional sont réalisés (73 %), dont 312 km en site propre et 281 km en site partagé.

Enfin, 607 km (75 %) du linéaire régional est situé à proximité d'un canal du réseau navigable. La Seine à Vélo (V33), l'EuroVelo 3 - La Scandibérique et la Paris-Strasbourg (V52) contribuent particulièrement à cette dimension fluvestre.

	Total	Réalisé					Non réalisé	
	Km	Site propre		Site partagé		%	Km	%
		Km	%	Km	%			
Schéma régional des véloroutes	806	312	39%	281	35%	74%	213	26%
dont Schéma national des véloroutes	806	312	39%	281	35%	74%	213	26%
dont EuroVelo	205	105	51%	64	31%	83%	36	17%
Proximité du réseau navigable								
dont < 5 km	607	225	37%	189	31%	68%	193	32%
dont < 150 m	354	160	45%	75	21%	66%	119	34%

Les contributeurs de l'Observatoire national des véloroutes : 8 collectivités

En 2020, 8 collectivités d'Île-de-France ont contribué à l'Observatoire national des véloroutes en transmettant leurs données actualisées :

Départements

Essonne
Hauts-de-Seine
Seine-Saint-Denis
Val-de-Marne
Val-d'Oise
Yvelines

EPCI

Communauté d'Agglomération Melun Val de Seine (77)

Commune

Paris (75)

Liste des propriétaires et des compteurs

- Compteurs urbains : 71
- Compteurs périurbains : 6
- Compteurs ruraux : 5
- Compteurs non pris en compte dans le rapport de la PNF 2020* : 36

* Seuls les compteurs présentant au moins 90 % de données validées sur l'année sont pris en compte

CA Paris Saclay

- Chilly-Mazarin
- Gif-Sur-Yvette
- Massy (Massy-Palaiseau)
- Nozay (Hurepoix)
- Orsay (Genets)
- Saulx-Les-Chartreux
- Saint-Aubin

CD77

- Bagneaux-Sur-Loing (Ecluse De Bagneaux)
- Château-Landon (Néronville)
- La Genevraye
- Moret-Loing-Et-Orvanne (Episy)
- Moret-Loing-Et-Orvanne (Moret Ecluse)
- Moret-Loing-Et-Orvanne (Moret Sur Loing)
- Nemours
- Nemours (Sud)
- Souppes-Sur-Loing
- Souppes-Sur-Loing (Sucrerie)

CD78

- Croissy-Sur-Seine
- Buc
- Rambouillet (Forêt)
- Bonnelles

CD92

- Antony (V40-Sud A86)
- Châtillon (V40-Perrotin-Est)
- Malakoff (V40-Charles De Gaulle-Ouest)
- Villeneuve-La-Garenne (V33-Nobel)
- Nanterre (V16-V32-V33-Hoche)

CD93

- Bobigny
- Les Pavillons-Sous-Bois
- Pantin
- Sevran
- Tremblay-En-France

CD95

- Domont (D909)
- Gonesse
- Jouy-Le-Moutier (Pont Jouy Le Moutier)
- Taverny
- Asnières-Sur-Oise
- L'Isle-Adam

Grand Paris Seine & Oise

- Rosny-Sur-Seine (Passerelle Des Marceaux)

PNR Vexin français

- Valmondois
- Bréançon
- Gouzangrez
- Montreuil-Sur-Epte
- Sagy
- Auvers-Sur-Oise
- Chaussy

Ville de Montreuil

- Montreuil (Croix De Chavaux)
- Montreuil (55 Bd Paul Vaillant Couturier)

Ville de Paris

- Paris (106 Avenue Denfert Rochereau)
- Paris (28 Boulevard Diderot)
- Paris (39 Quai François Mauriac)
- Paris (18 Quai de l'Hôtel de Ville)
- Paris (27 Boulevard Diderot)
- Paris (Voie Georges Pompidou)
- Paris (67 Bd Voltaire)
- Paris (10 Avenue de la Grande Armée)
- Paris (7 Avenue de la Grande Armée)
- Paris (72 Bd Voltaire)
- Paris (89 Bd de Magenta)
- Paris (16 Avenue de la porte des Ternes)
- Paris (Pont Garigliano (Voie bus côté Pair))
- Paris (102 Bd de Magenta)
- Paris (21 Boulevard Auguste Blanqui)
- Paris (72 Bd Richard Lenoir)
- Paris (Pont National (Voie cyclable côté impair))
- Paris (Face au 48 Quai de la Marne)
- Paris (77 Bd Richard Lenoir)
- Paris (104 Rue d'Aubervilliers)
- Paris (Face au 70 Quai de Bercy)
- Paris (Rue Julia Bartet - côté pair)
- Paris (Face au 25 Quai de l'Oise)
- Paris (Pont National - Voie bus côté pair)
- Paris (Pont Garigliano (Voie bus côté impair))
- Paris (152 Bd du Montparnasse)
- Paris (10 Bd Auguste Blanqui)
- Paris (Totem 64 rue de Rivoli)
- Paris (87 Avenue de Flandre)
- Paris (72 Avenue de Flandre)
- Paris (97 Avenue Denfert Rochereau voie cyclable)
- Paris (105 Rue La Fayette)
- Paris (100 Rue La Fayette)

- Paris (135 Avenue Daumesnil)
- Paris (44 Avenue des Champs Elysées)
- Paris (180 Avenue d'Italie)
- Paris (Rue Lecourbe impair)
- Paris (147 Avenue d'Italie)
- Paris (33 Av des Champs Elysées)
- Paris (Rue Lecourbe pair)
- Paris (Pont de la Concorde – de la voie Georges Pompidou)
- Paris (PU Pont des Invalides)
- Paris (Pont de la Concorde – du Quai Anatole France)
- Paris (CB Pont Invalides)
- Paris (Porte d'Orléans Quai)
- Paris (Charenton)
- Paris (Porte de la Chapelle)
- Paris (Bagnolet côté parc)
- Paris (Pont Charles De Gaulle)
- Paris (36 Quai de Grenelle)
- Paris (Quai d'Issy)
- Paris (Pont de Bercy)
- Paris (38 Rue Turbigo)
- Paris (Quai d'Orsay)
- Paris (27 Quai de la Tournelle)
- Paris (26 Boulevard de Ménilmontant)
- Paris (16 Av Porte des Ternes)
- Paris (35 Boulevard De Ménilmontant)
- Paris (243 Boulevard Saint Germain)
- Paris (Pu Bagnolet)
- Paris (Totem Austerlitz)
- Paris (Totem Cours La Reine)
- Paris (Totem Sébastopol)
- Paris (21 Boulevard Saint Michel)
- Paris (30 Rue Saint Jacques)
- Paris (90 Rue de Sèvres)
- Paris (74 Boulevard Ornano)
- Paris (69 Boulevard Ornano)
- Paris (20 Avenue de Clichy)
- Paris (35 Boulevard de Ménilmontant - prêt)
- Paris (254 Rue de Vaugirard)

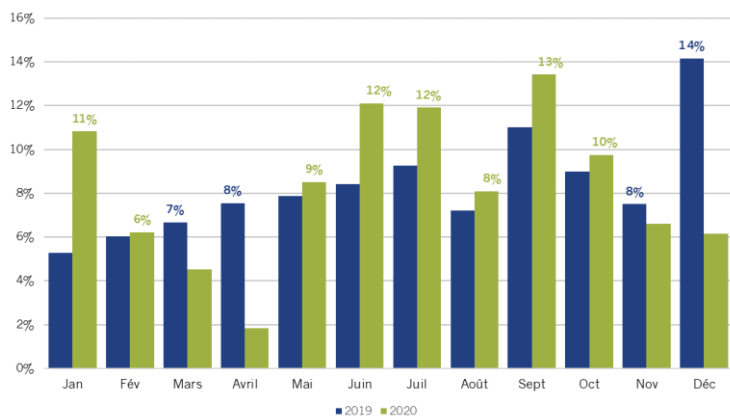
Analyse de la fréquentation cyclable

✓ Bilan 2020 : +38 % de passages par rapport à 2019

La fréquentation 2020, en Île-de-France, progresse de 38 % par rapport à 2019. Hors confinements, la hausse atteint +61 %. La pratique du vélo a franchi un cap en Île-de-France, aidée par les grèves de transports de fin 2019-début 2020 et le besoin de distanciation physique imposé par la crise sanitaire. En moyenne, les compteurs franciliens enregistrent 1 218 passages de vélos par jour et par compteur. Ce chiffre est tiré vers le haut par les compteurs urbains avec 1 409 passages en moyenne par jour contre 109 pour les compteurs périurbains ou 26 pour les compteurs ruraux.

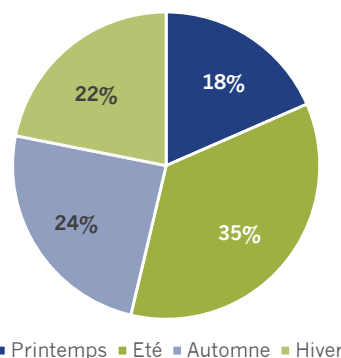
Répartition mensuelle des passages 2019 et 2020

(À échantillon comparable, base 23 compteurs – Île-de-France)



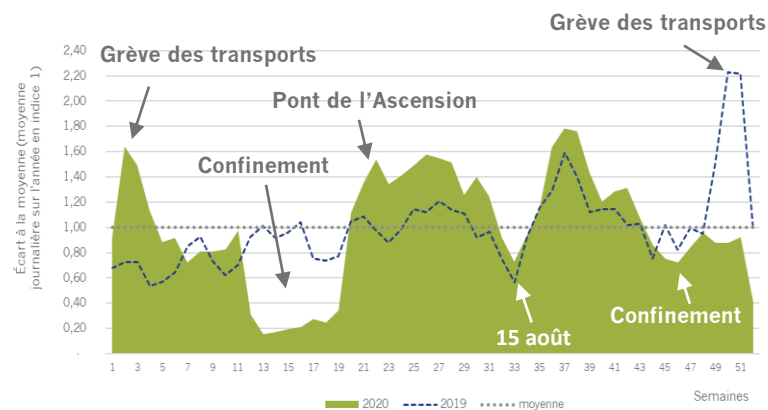
Répartition des passages 2020 par saison

(Base 63 compteurs – Île-de-France)



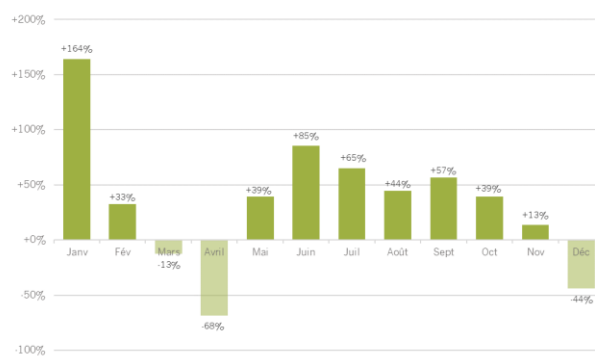
Comparaison de la fréquentation journalière en 2019 et 2020

(À échantillon comparable, base 23 compteurs – Île-de-France)



Évolution du nombre de passages mensuels par rapport à 2019

(À échantillon comparable, base 23 compteurs – Île-de-France)



2 1 3 Palmarès des compteurs par type de milieu

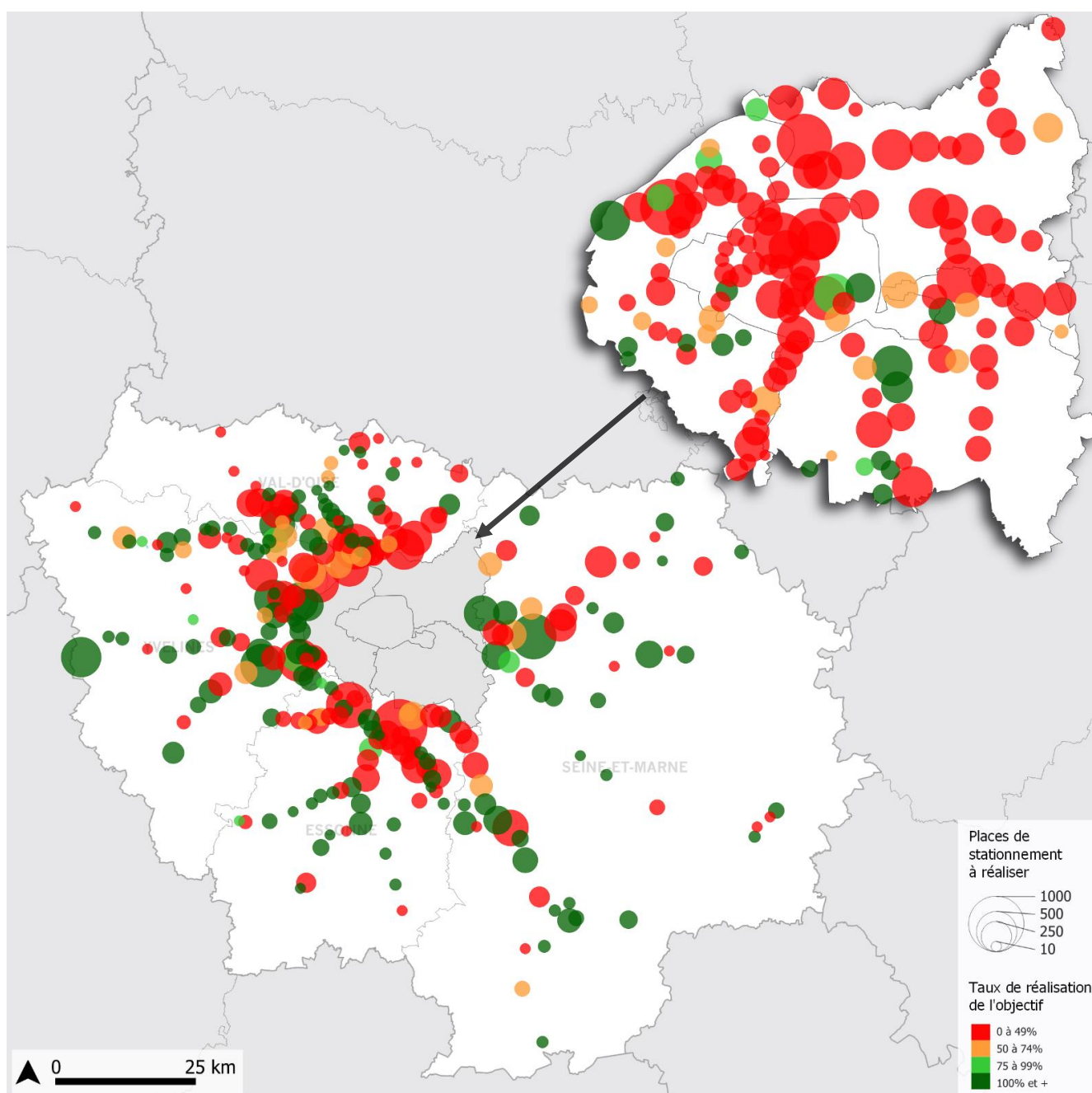
Milieu	Propriétaire	Compteurs	Nb moyen de passages journaliers 2020
Sites urbains	Ville de Paris	Paris (Totem 64 rue de Rivoli)	6 178
	Ville de Paris	Paris (Face au 48 quai de la Marne)	4 142
	Ville de Paris	Paris (Quai d'Orsay)	4 025
Sites périurbains	CD 78	Buc	188
	CA Paris-Saclay	Saint-Aubin	166
	CD 78	Rambouillet (Forêt)	86
Sites ruraux	PNR Vexin français	Montreuil-sur-Epte	84
	PNR Vexin français	Sagy	44
	CD 78	Bonnelles	37

Stationnements vélo sécurisés aux abords des gares

✓ **Bilan 2020 : 21 017 places de stationnement sécurisé déjà déployées, soit 40 % de l'objectif fixé par la LOM**

En région Île-de-France, 400 gares sont soumises à l'obligation d'équipement de stationnements sécurisés pour les vélos dans le cadre du décret d'application introduit par la Loi d'orientation des mobilités (LOM). Au total, 52 478 places de stationnement sécurisé devront être déployées dans ces gares régionales avant le 1^{er} janvier 2024. Selon les données du ministère de la Transition écologique et de la SNCF pour l'année 2020, cet objectif serait atteint à environ 40 % en 2020, avec 21 017 places de stationnement déjà mises à disposition aux abords des gares du territoire. Ce cap fixé par la LOM constitue néanmoins un seuil minimum : Vélo & Territoires invite les régions à aller encore plus loin pour être au rendez-vous d'une France à vélo 2030.

Nombre de places de stationnements vélo sécurisés à réaliser et taux de réalisation par gare en 2020



Sources : Ministère de la Transition écologique, chargé des Transports - SNCF

	Gares soumises à l'obligation d'équipement	Stationnements sécurisés existants en 2020	Stationnements sécurisés à atteindre avant 2024	Taux de réalisation
NATIONAL	1 133	42 488	90 485	47 %
ÎLE-DE-FRANCE	400	21 017	52 478	40 %
Essonne	63	1 939	5 361	36 %
Hauts-de-Seine	43	2 212	5 998	37 %
Paris	32	1 880	7 409	25 %
Seine-et-Marne	61	3 749	5 683	66 %
Seine-Saint-Denis	31	1 082	7 880	14 %
Val-de-Marne	34	2 848	6 184	46 %
Val-d'Oise	62	2 119	6 118	35 %
Yvelines	74	5 188	7 844	66 %

À noter :

- 1) Le nombre de places de stationnement sécurisées à atteindre pour chaque territoire correspond aux objectifs minimums fixés par le décret d'application introduit par la LOM, auxquels s'ajoutent les emplacements de stationnement déjà prévus par les collectivités dans leurs différents projets.
- 2) Ne sont recensés dans ces atlas que les stationnements dits « sécurisés », par opposition aux stationnements « libres » (arceaux, lices ou appui vélos). Au sens du décret d'application de la LOM, sont considérés comme sécurisés, les stationnements pour les vélos :
 - Qui comportent des dispositifs fixes permettant de stabiliser et de fixer chaque vélo par le cadre et au moins une roue ;
 - Qui bénéficient d'une surveillance humanisée, d'une vidéo-surveillance ou d'un système de fermeture sécurisée ;
 - Et qui sont situés dans un lieu couvert et éclairé.