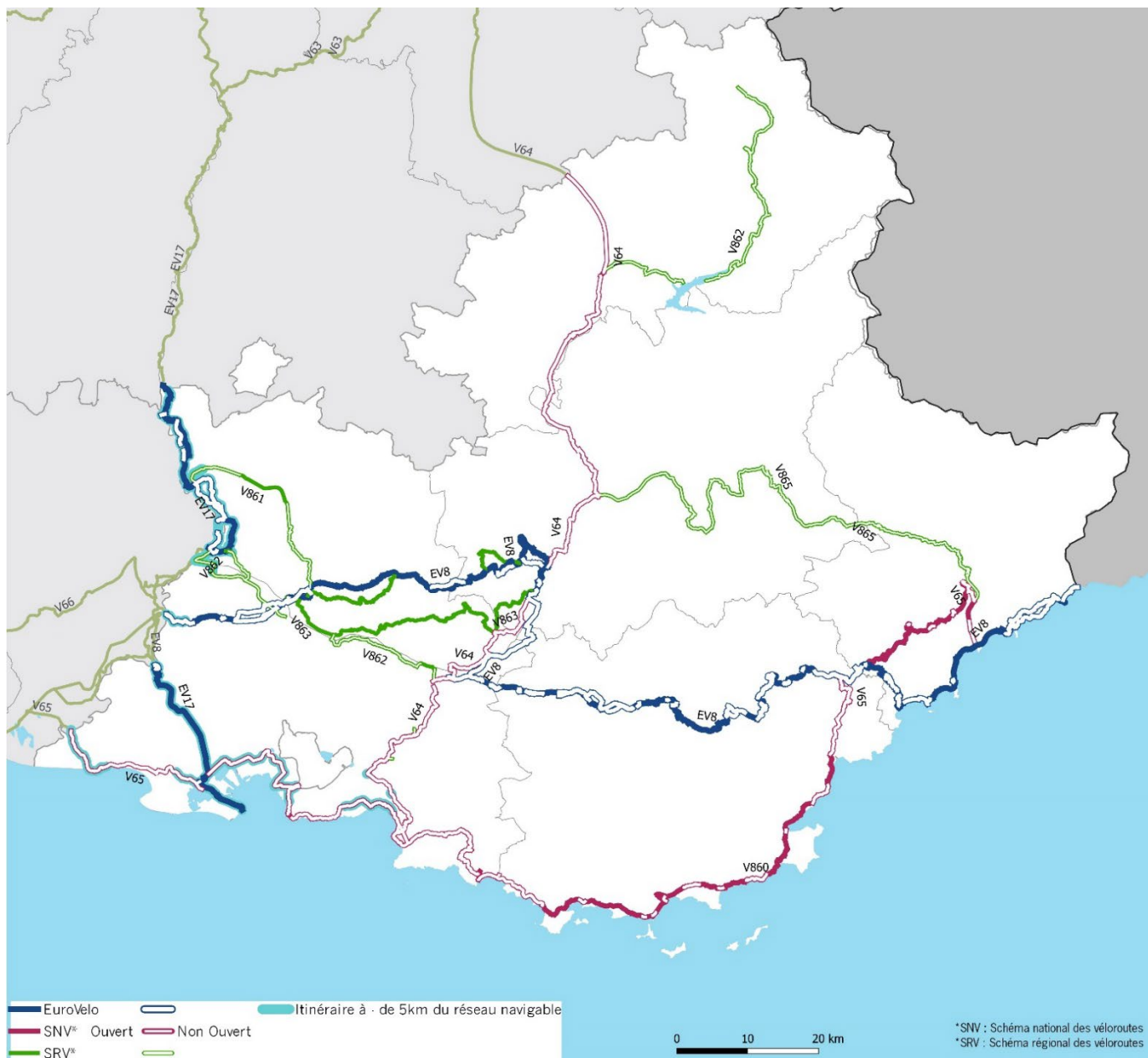


# Provence-Alpes-Côte d'Azur



## Réseau cyclable régional

✓ **Bilan 2018 : 18 kilomètres ouverts dans l'année, 33% du schéma régional des véloroutes réalisé**



\*Les données présentées ici sont issues des contributions transmises par les collectivités le cas échéant à Vélo & Territoires.

### ✓ Avancement 2018

	Total en km	Réalisé : 33 %				Non réalisé	
		Site propre		Site partagé		Km	%
		Km	%	Km	%		
<b>Schéma régional SRV</b>	2086	233	11%	449	22%	1404	67%
Dont Schéma national SNV	1484	233	16%	286	19%	965	65%
Dont EuroVelo	775	156	20%	193	25%	425	55%
<b>Proximité du réseau navigable</b>							
Dont à 5 km	273	70	26%	40	15%	163	60%
Dont à 150 m	44	25	57%	1	3%	18	40%

# Fréquentation cyclable

## Les compteurs en Provence-Alpes-Côte d'Azur

Nombre de compteurs partagés	2018 : 23		
Nombre de compteurs analysés par année*	2018 : 12	2017 : 12	
Nombre de compteurs analysés par milieu	Urbain : 2	Périurbain : 4	Rural : 6
Nombre de compteurs sur les itinéraires	EuroVelo : 6	Schéma national : 5	



Compteurs utilisés pour l'analyse 2018 – Provence-Alpes-Côte d'Azur

En Provence-Alpes-Côte d'Azur, les données de 23 compteurs sont partagées sur la Plateforme nationale des fréquentations (PNF). 12 compteurs ont été retenus pour les analyses 2018\*. Ces données sont partagées par 3 propriétaires.

## Liste des propriétaires et des compteurs

- Compteur urbain : 2
- Compteur périurbain : 4
- Compteur rural : 6
- Compteur non pris en compte dans le rapport de la PNF en 2018\* : 11

\*Seuls les compteurs présentant au moins 90 % de données validées sur l'année sont pris en compte. Pour plus de détails se référer au chapitre 'Méthode' du rapport sur 'Analyse des données de fréquentations vélo 2018' en ligne sur notre site Internet.

### CD 06

- Vallauris
- Villeneuve-Loubet

### CD 83

- Bormes-les-Mimosas (Le Trapan)
- Gassin
- Hyères (L'Aiguade)
- Salernes (EV8)
- Toulon (Coulée Verte)
- Toulon (Lagoubran)
- Grimaud
- Le Pradet

### CD 84

- Apt (Est)
- Bonnieux (PTJULIEN)
- Caderousse (EV17)
- Maubec (Senancole Coustellet - EV8)
- Robion (Moutillon - EV8)
- Sarriens (Les Sablons)
- Apt (Gare)
- Beaumont-du-Ventoux (Ventoux-Est)
- Beaumont-du-Ventoux (Ventoux-Nord)
- Beaumont-du-Ventoux (Ventoux-Sud)
- Monieux (Gorges de la Nesque)
- Robion (Gare - EV8)
- Saignon (Lefangas)

## 2 1 3 Palmarès des compteurs par type de milieu

Milieu	Propriétaire	Compteurs	Nb moyen de passages journaliers 2018
Sites urbains	CD 83	Toulon (Toulon Est - la Coulée Verte)	634
	CD 83	Toulon (Lagoubran)	517
Sites périurbains	CD 83	Hyères (l'Aiguade)	704
	CD 83	Bormes-les-Mimosas (le Trapan)	330
	CD 84	Robion (Moutillon - EV8)	182
Sites ruraux	CD 84	Sarriens (Les Sablons)	195
	CD 84	Maubec (Senancole Coustellet - EV8)	194
	CD 83	Gassin	143

## Analyse de fréquentation cyclable

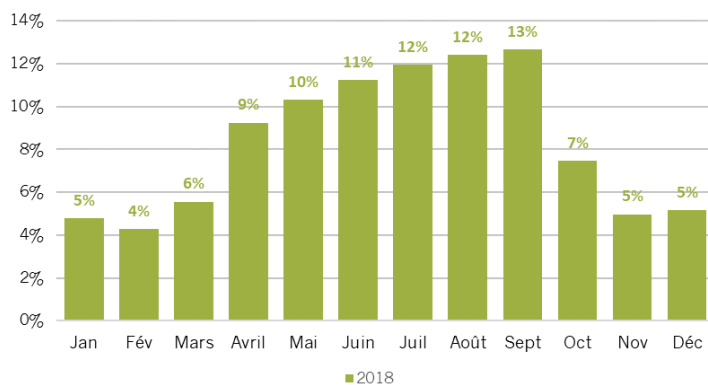
 **Bilan 2018 : -6 % de passages par rapport à 2017.**

La fréquentation 2018 baisse de 6 % par rapport à 2017. Cette baisse est à relativiser. Les infrastructures sont encore en cours de réalisation et le niveau de fréquentation reste supérieur à la moyenne nationale. Ainsi, le nombre moyen de passages par jour et par compteur est de 274 contre 260 au niveau national. La fréquentation est plus importante le week-end (299 passages par jour par compteur) que la semaine (264 passages). Elle s'étend d'avril à septembre sans véritable pic estival. Néanmoins la fréquentation moyenne en juillet-août est plus importante que sur le reste de l'année (399 passages par jour et par compteur contre 248).



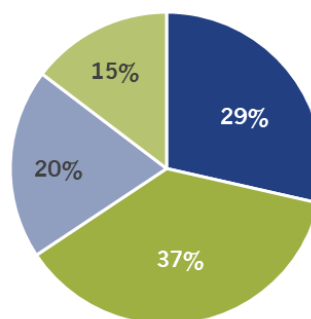
### Répartition mensuelle des passages 2018

(Base 7 compteurs – PACA)



### Répartition des passages 2018 par saison

(Base 7 compteurs – PACA)



■ Printemps ■ Été ■ Automne ■ Hiver

2018

### Fréquentation journalière en 2018

(Base 7 compteurs – PACA)

