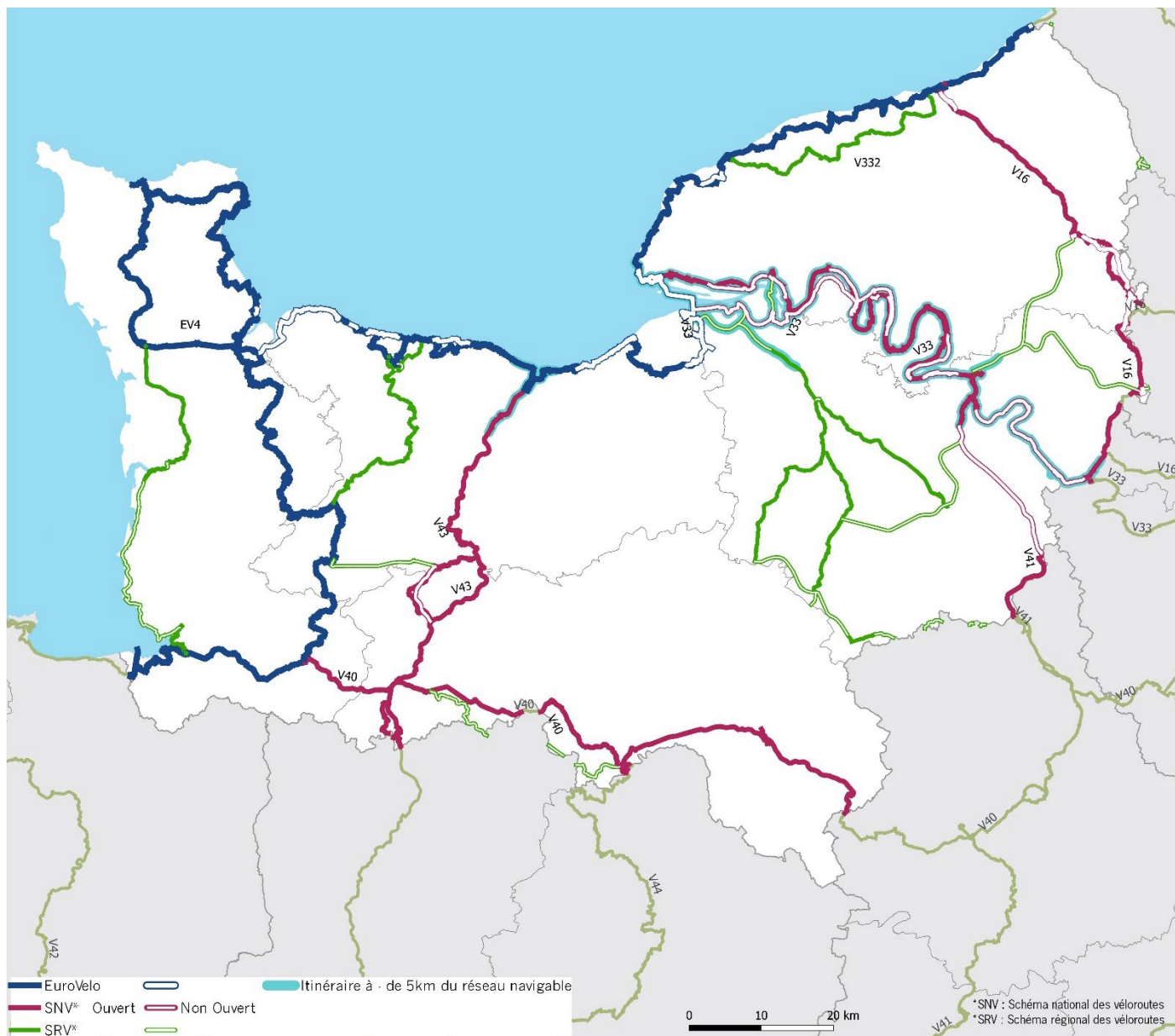


# Normandie



## Réseau cyclable régional

✓ Bilan 2018 : 68 kilomètres ouverts dans l'année,  
69 % du schéma régional des véloroutes réalisé



\*Les données présentées ici sont issues des contributions transmises par les collectivités le cas échéant à Vélo & Territoires.

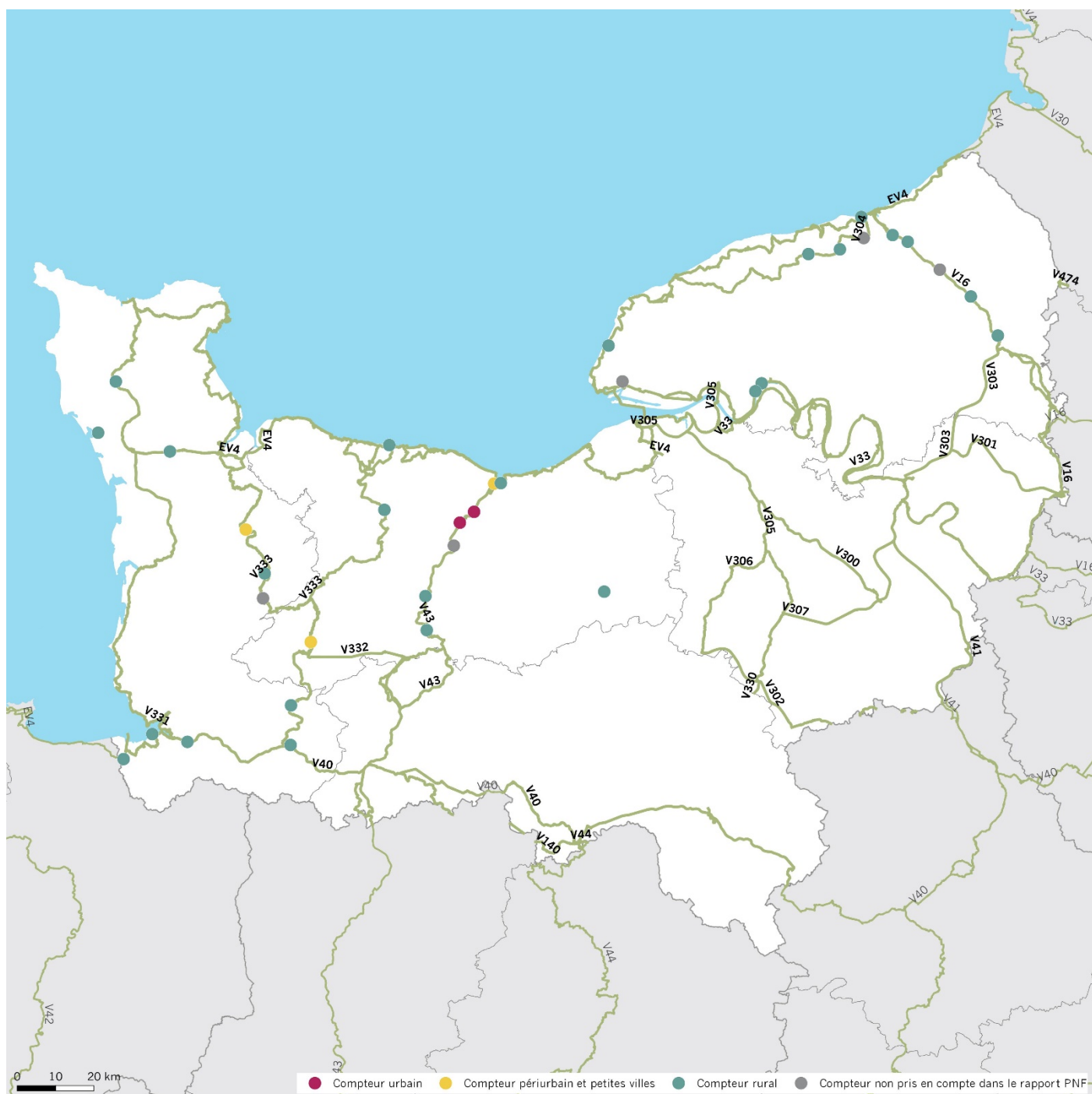
### ✓ Avancement 2018

|                                      | Total en km | Réalisé : 69 % |     |              |     | Non réalisé |     |
|--------------------------------------|-------------|----------------|-----|--------------|-----|-------------|-----|
|                                      |             | Site propre    |     | Site partagé |     | Km          | %   |
|                                      |             | Km             | %   | Km           | %   |             |     |
| <b>Schéma régional SRV</b>           | 2678        | 759            | 28% | 1100         | 41% | 818         | 31% |
| Dont Schéma national SNV             | 1927        | 600            | 31% | 872          | 45% | 455         | 24% |
| Dont EuroVelo                        | 903         | 259            | 29% | 477          | 53% | 167         | 18% |
| <b>Proximité du réseau navigable</b> |             |                |     |              |     |             |     |
| Dont à 5 km                          | 543         | 114            | 21% | 149          | 27% | 280         | 52% |
| Dont à 150 m                         | 91          | 30             | 33% | 18           | 20% | 43          | 47% |

# Fréquentation cyclable

## Les compteurs en Normandie

|                                         |               |                      |            |
|-----------------------------------------|---------------|----------------------|------------|
| Nombre de compteurs partagés            | 2018 : 35     |                      |            |
| Nombre de compteurs analysés par année* | 2018 : 30     | 2017 : 29            |            |
| Nombre de compteurs analysés par milieu | Urbain : 2    | Périurbain : 3       | Rural : 25 |
| Nombre de compteurs sur les itinéraires | EuroVelo : 13 | Schéma national : 13 |            |



Compteurs utilisés pour l'analyse 2018 – Normandie

En Normandie, les données de 35 compteurs sont partagées sur la Plateforme nationale des fréquentations (PNF). 30 compteurs ont été retenus pour les analyses 2018\*. Ces données sont partagées par 3 propriétaires.

## Liste des propriétaires et des compteurs

- Compteur urbain : 2
- Compteur périurbain : 3
- Compteur rural : 25
- Compteur non pris en compte dans le rapport de la PNF en 2018\* : 5

\*Seuls les compteurs présentant au moins 90 % de données validées sur l'année sont pris en compte. Pour plus de détails se référer au chapitre 'Méthode' du rapport sur 'Analyse des données de fréquentations vélo 2018' en ligne sur notre site Internet.

### CD 14

- Bucéels
- Caen
- Clécy
- Hérouville-Saint-Clair
- Le Hom (Thury-Harcourt)
- Livarot-Pays-d'Auge
- Ouistreham
- Sallenelles
- Tracy-sur-Mer
- Vire Normandie
- Feuguerolles-Bully

### CD 50

- Agneaux
- Bricquebec-en-Cotentin
- Condé-sur-Vire (Mesnil Raoult)
- Courtils (Voie verte Poilley-Mont-St-Michel)
- Ducey-les Chéris (Ducey multi)
- Montsenelle (Saint-Jores)

- Mortain-Bocage (Bion)
- Pontorson (Pontorson Mont-St-Michel)
- Portbail
- Sourdeval
- Tessy Bocage

### CD 76

- Beaubec-la-Rosière (AVV PN 62-63)
- Cauville-sur-Mer (VRLittoral)
- Dampierre-Saint-Nicolas (AVV PN99)
- Gueures (VRLIN)
- Hautot-sur-Mer (VRLIN Pourville)
- Neufchâtel-en-Bray (AVV PN 77-77bis)
- Rives-en-Seine (VVS Parc Villequier)
- Rives-en-Seine (VVS1)
- Saint-Aubin-le-Cauf (AVV Eurovia)
- Saint-Pierre-le-Viger (VRLin)
- Harfleur (VVS)
- Offranville (VRLin Offranville)
- Osmoy-Saint-Valery (AVV PN87)

## 2 1 3 Palmarès des compteurs par type de milieu

| Milieu            | Propriétaire | Compteurs               | Nb moyen de passages journaliers 2018 |
|-------------------|--------------|-------------------------|---------------------------------------|
| Sites urbains     | CD 14        | Hérouville-Saint-Clair  | 576                                   |
|                   | CD 14        | Caen                    | 393                                   |
| Sites périurbains | CD 14        | Ouistreham              | 523                                   |
|                   | CD 50        | Agneaux                 | 60                                    |
|                   | CD 14        | Vire Normandie          | 39                                    |
| Sites ruraux      | CD 14        | Le Hom (Thury-Harcourt) | 183                                   |
|                   | CD 50        | Pontorson               | 165                                   |
|                   | CD 76        | Neufchâtel-en-Bray      | 131                                   |

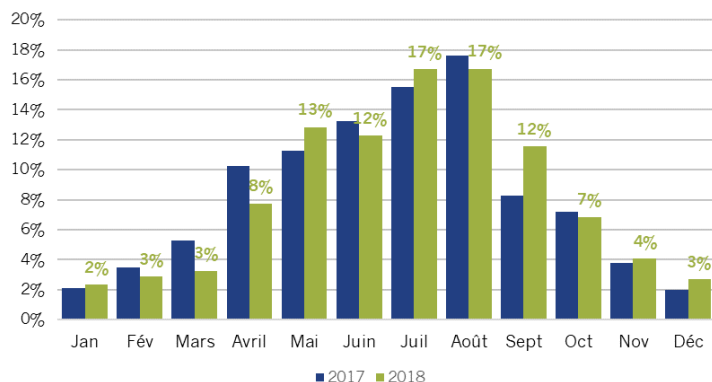
# Analyse de fréquentation cyclable

**Bilan 2018 : +4 % de passages par rapport à 2017.**

La fréquentation 2018 progresse de 4 % par rapport à 2017. Elle atteint en moyenne 113 passages par jour par compteur. Elle est plus importante le week-end (149 passages par jour par compteur) que la semaine (99 passages). Elle varie fortement selon la saison pour atteindre 228 passages en moyenne par jour et par compteur en juillet-août (contre 89, le reste de l'année).

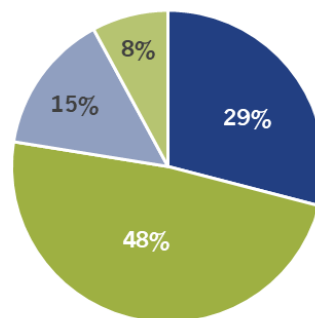
## Répartition mensuelle des passages 2018

(À échantillon comparable, base 20 compteurs – Normandie)



## Répartition des passages 2018 par saison

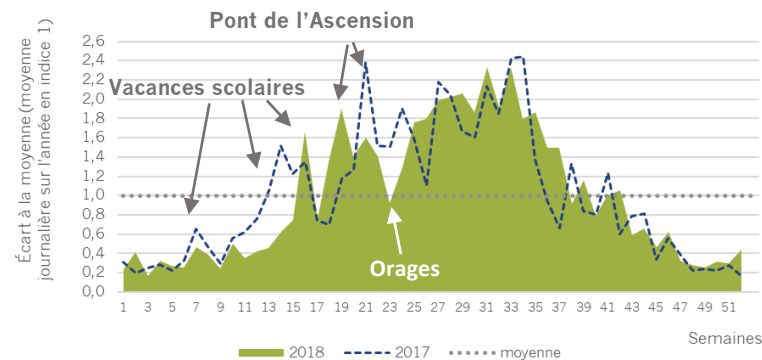
(Base 26 compteurs – Normandie)



■ Printemps ■ Été ■ Automne ■ Hiver

## Comparaison de la fréquentation journalière en 2017 et 2018

(À échantillon comparable, base 20 compteurs – Normandie)



## Évolution du nombre de passages mensuels par rapport à 2017

(À échantillon comparable, base 20 compteurs – Normandie)

