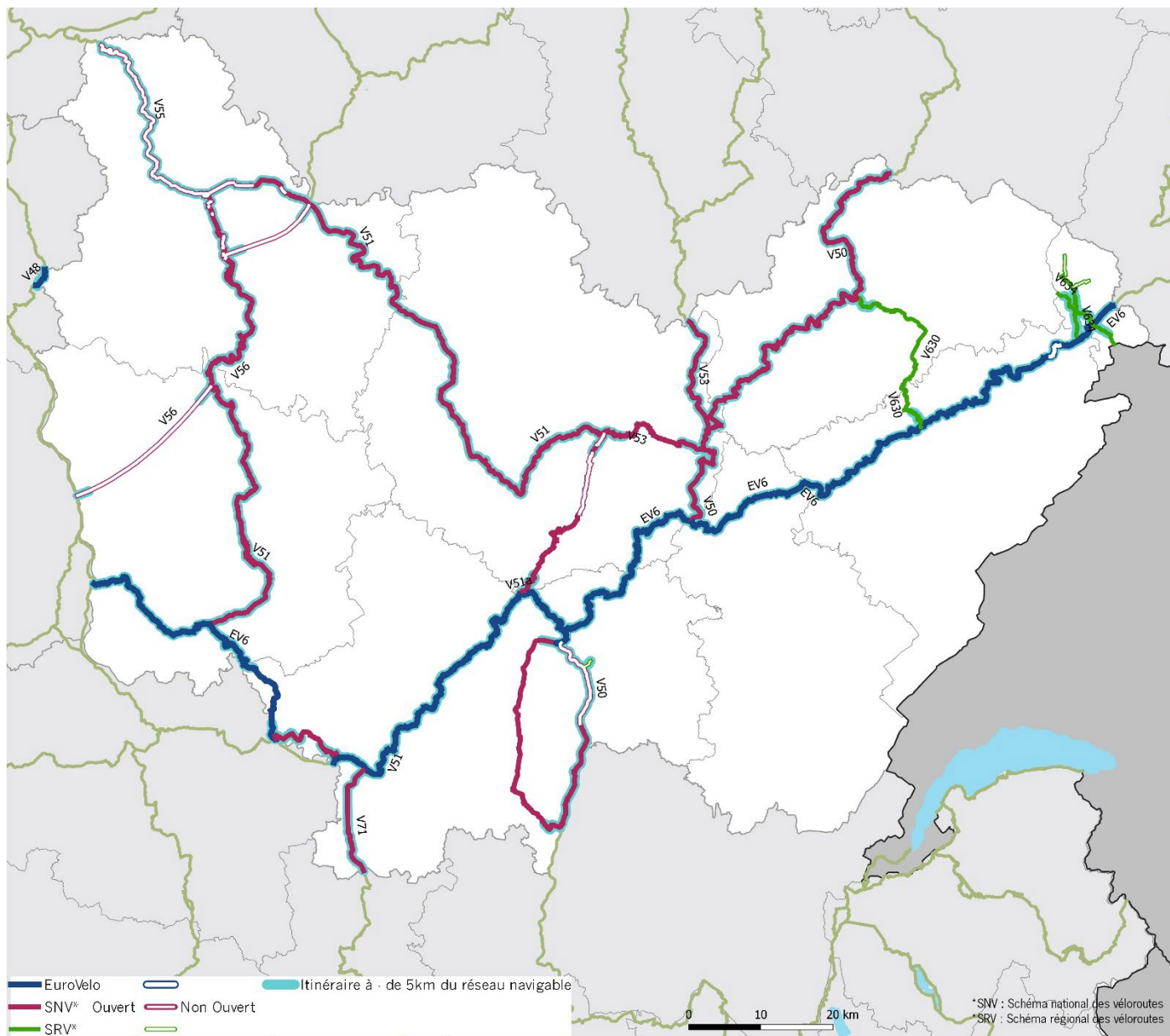


Bourgogne-Franche-Comté



Réseau cyclable régional

✓ Bilan 2018 : 16 kilomètres ouverts dans l'année,
84 % du schéma régional des véloroutes réalisé



*Les données présentées ici sont issues des contributions transmises par les collectivités le cas échéant à Vélo & Territoires.

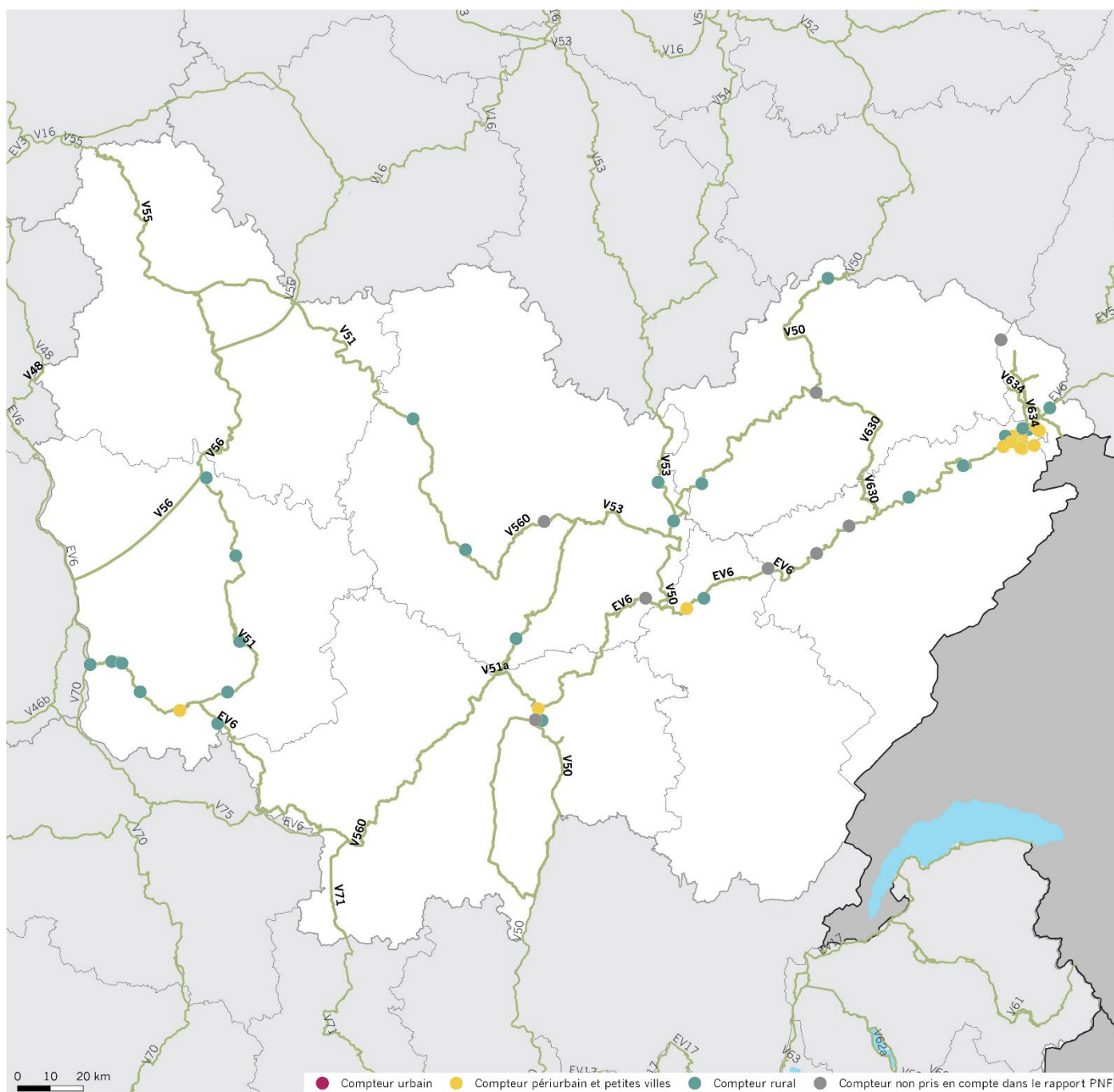
✓ Avancement 2018

	Total en km	Réalisé : 84 %				Non réalisé	
		Site propre		Site partagé		Km	%
		Km	%	Km	%		
Schéma régional SRV	1781	995	56%	506	28%	280	16%
Dont Schéma national SNV	1648	933	57%	478	29%	237	14%
Dont EuroVelo	516	274	53%	232	45%	10	2%
Proximité du réseau navigable							
Dont à 5 km	1467	883	60%	405	28%	179	12%
Dont à 150 m	1001	770	77%	110	11%	121	12%

Fréquentation cyclable

Les compteurs en Bourgogne-Franche-Comté

Nombre de compteurs partagés	2018 : 48		
Nombre de compteurs analysés par année*	2018 : 40	2017 : 19	
Nombre de compteurs analysés par milieu	Urbain : 0	Périurbain : 16	Rural : 24
Nombre de compteurs sur les itinéraires	EuroVelo : 15	Schéma national : 12	



Compteurs utilisés pour l'analyse 2018 – Bourgogne-Franche-Comté

En Bourgogne-Franche-Comté, les données de 48 compteurs sont partagées sur la Plateforme nationale des fréquentations (PNF). 40 compteurs ont été retenus pour les analyses 2018*. Ces données sont partagées par 8 propriétaires. À ce jour, le parc de compteurs partagés avec la PNF couvre uniquement des zones rurales, périurbaines ou des petites villes (au sens INSEE).

Liste des propriétaires et des compteurs

- Compteur urbain : 0
- Compteur périurbain : 16
- Compteur rural : 24
- Compteur non pris en compte dans le rapport de la PNF en 2018* : 8

*Seuls les compteurs présentant au moins 90 % de données validées sur l'année sont pris en compte. Pour plus de détails se référer au chapitre 'Méthode' du rapport sur 'Analyse des données de fréquentations vélo 2018' en ligne sur notre site Internet.

CD 21

- Créancey
- Nogent-lès-Montbard
- Oisilly
- Pontailler-sur-Saône
- Volnay
- Saint-Symphorien-sur-Saône
- Velars-sur-Ouche

CD 25

- Baume-Les-Dames
- Blussans
- Beure
- Novillars
- Saint-Vit

CD 39

- Baverans
- Dole (St Ylie)

CD 58

- Biches
- Cercy-la-Tour
- Charrin (Charrin)
- Chevroches (Armes)
- Corbigny
- Decize
- Gimouille (Le Guétin)
- Luthenay-Uxeloup
- Sermoise-sur-Loire (Plagny)
- Sermoise-sur-Loire (Sermoise)

CD 70

- Apremont
- Selles
- Chemilly (Multi P/V)
- Plancher-Les-Mines (Planche des belles filles)

CD 90

- Brebotte

Grand Montbéliard

- Allenjoie
- Arbouans
- Audincourt (Cimetière)
- Brognard (Coulée verte Brognard)
- Brognard (Base de loisirs)
- Dasle
- Exincourt
- Feschés-le-Châtel
- Montbéliard (Passerelle Prés-la-rose)
- Montbéliard (véloroute Ludwirsburg)
- Montbéliard (Prés-la-Rose)
- Sainte-Suzanne
- Valentigney (Route de Bondeval)
- Valentigney (Pont de Bollardière)
- Vieux-Charmont
- Voujeaucourt

Le Grand Chalon Communauté d'Agglomération

- Crissey
- Saint-Marcel (Piste GC)
- Chalon-sur-Saône (pont Jean Richard)

2 1 3 Palmarès des compteurs par type de milieu

Milieu	Propriétaire	Compteurs	Nb moyen de passages journaliers 2018
Sites urbains		Pas de compteurs déclarés ni validés	
Sites périurbains	Grand Montbéliard	Montbéliard (Prés-la-rose Passerelle)	574
	Grand Montbéliard	Montbéliard (Ludwirsburg véloroute)	435
	Grand Montbéliard	Exincourt	319
	Grand Montbéliard	Brognard	256
Sites ruraux	CD 39	Baverans	212
	CD 90	Brebotte	194

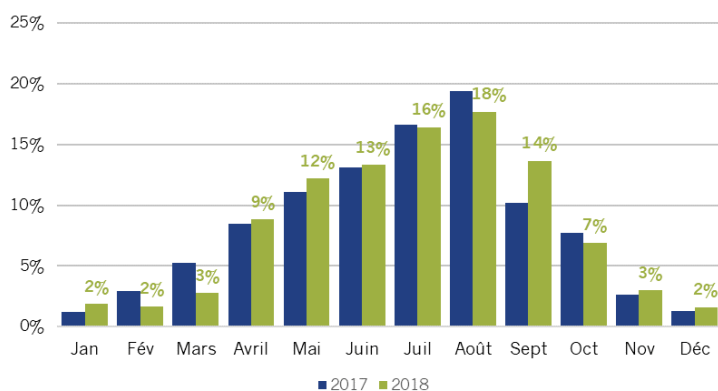
Analyse de fréquentation cyclable

✓ Bilan 2018 : +4 % de passages par rapport à 2017

La fréquentation 2018 progresse de 4 % par rapport à 2017. Elle atteint en moyenne 127 passages par jour et par compteur. Cette moyenne cache les différences observées selon les milieux d'implantation. Ainsi, elle atteint 191 passages par jour et par compteurs en zones périurbaines ou dans les petites villes contre 83 en zones rurales.

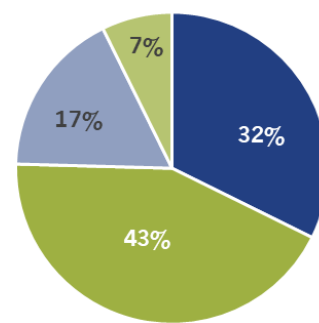
La fréquentation s'étale sur une période plutôt longue (d'avril à octobre). L'été ne représente que 43 % des passages (contre 45 % en moyenne nationale pour les zones périurbaines et 54 % pour les zones rurales).

Répartition mensuelle des passages 2018 (À échantillon comparable, base 11 compteurs – Bourgogne-Franche-Comté)



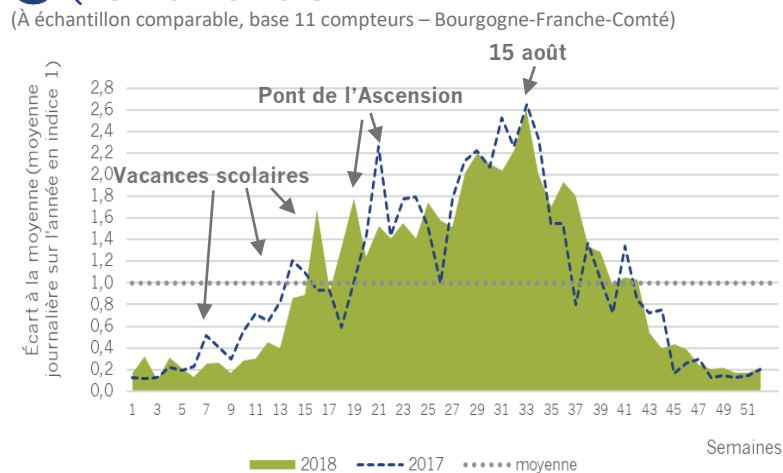
Répartition des passages 2018 par saison (Base 31 compteurs – Bourgogne-Franche-Comté)

(Base 31 compteurs – Bourgogne-Franche-Comté)



■ Printemps ■ Été ■ Automne ■ Hiver

2018 2017 Comparaison de la fréquentation journalière en 2017 et 2018 (À échantillon comparable, base 11 compteurs – Bourgogne-Franche-Comté)



Évolution du nombre de passages mensuels par rapport à 2017 (À échantillon comparable, base 11 compteurs – Bourgogne-Franche-Comté)

(À échantillon comparable, base 11 compteurs – Bourgogne-Franche-Comté)

