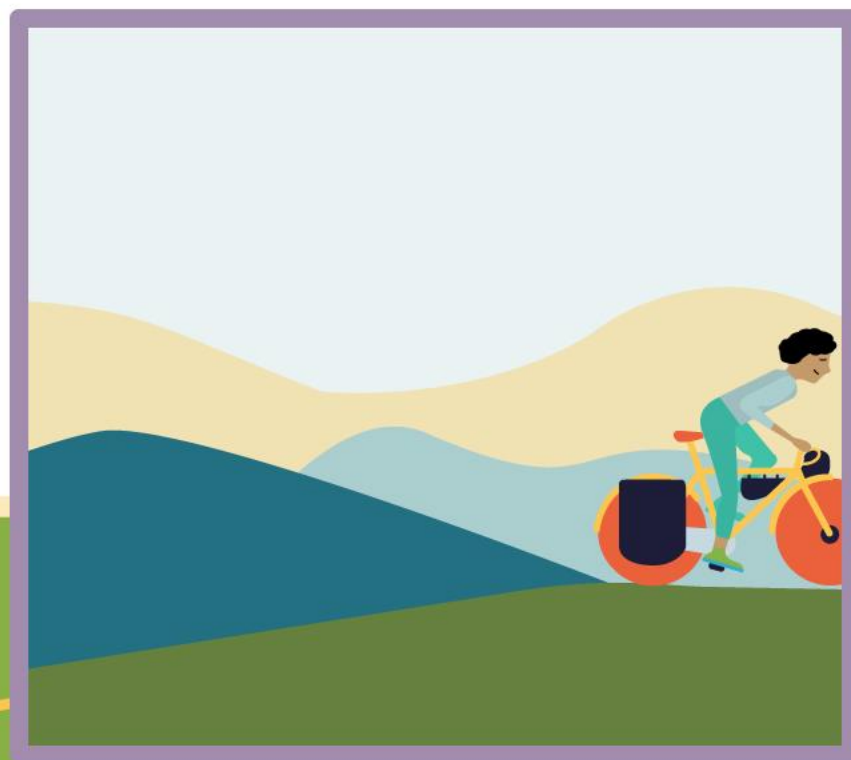


Un réseau de vélocistes engagés sur le marché du voyage à vélo

Stratégie marketing, tendances matériel et clientèles

Marché du voyage à vélo - Témoignage

Jean-Marc LESIMPLE, Cyclable





Un réseau de vélocistes engagés sur le marché du voyage à vélo



 **cyclable**
Vélo art de vivre



+ DE 15 ANS

OUVERTURE DU 1^{ER}
MAGASIN CYCLABLE



52 MAGASINS EN FRANCE

2 MAGASINS
EN SUISSE

1 MAGASIN
AU LUXEMBOURG



32M€

CHIFFRE D'AFFAIRES
2018



38M€

PRÉVISION 2019



18 000
VÉLOS ADULTES

VENDUS
EN 2018



1 filiale dédiée pour collectivités et entreprises





NOTRE MISSION : ÊTRE
« CRÉATEURS DE CYCLISTES »
 NOTRE POSITIONNEMENT :
 LE « VÉLO ART DE VIVRE »



Randonneuse classique



Vélo à assistance électrique



Tandem



Tandem



Pino Tandem



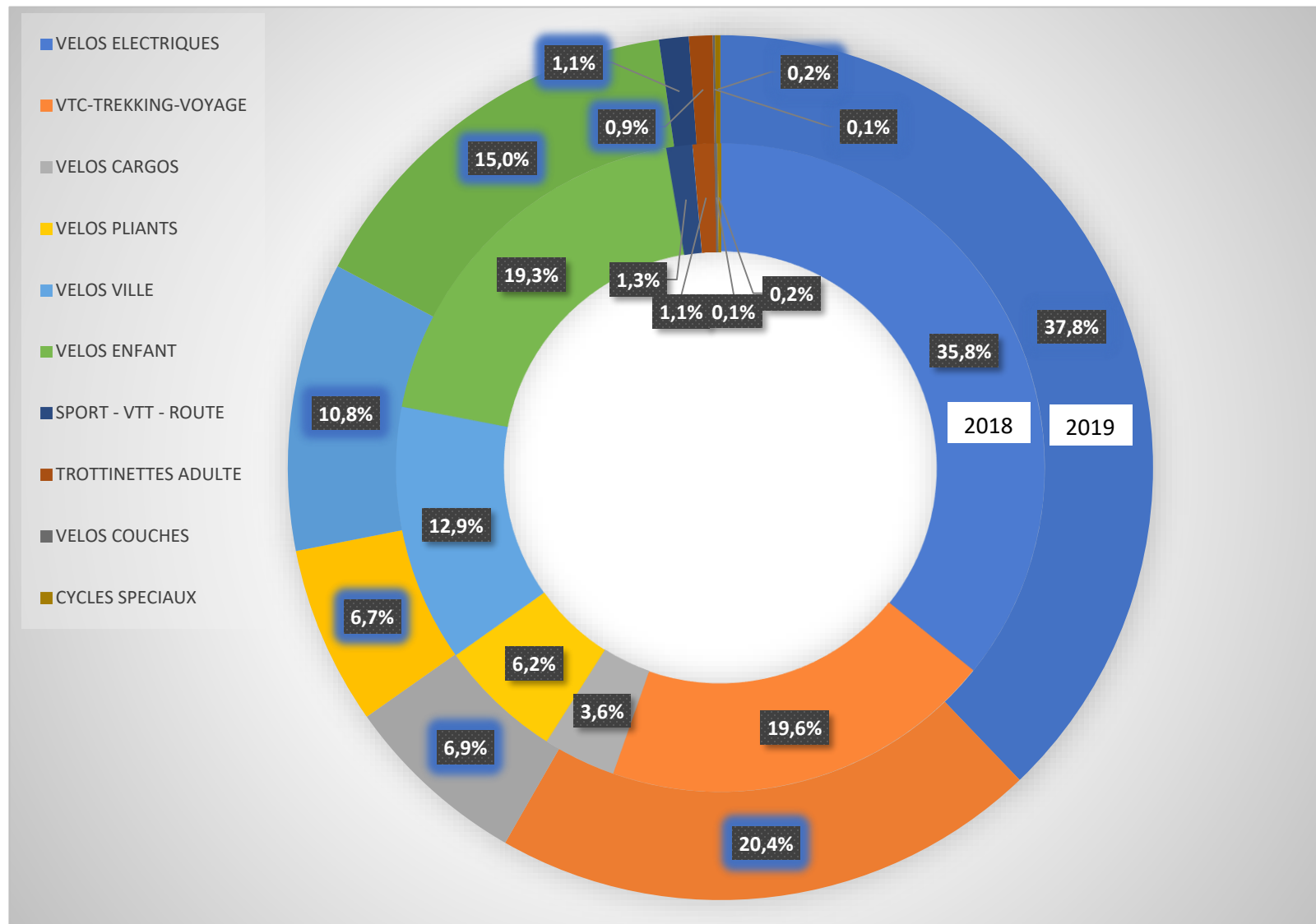
Vélo couché



Remorque Ou Follow me

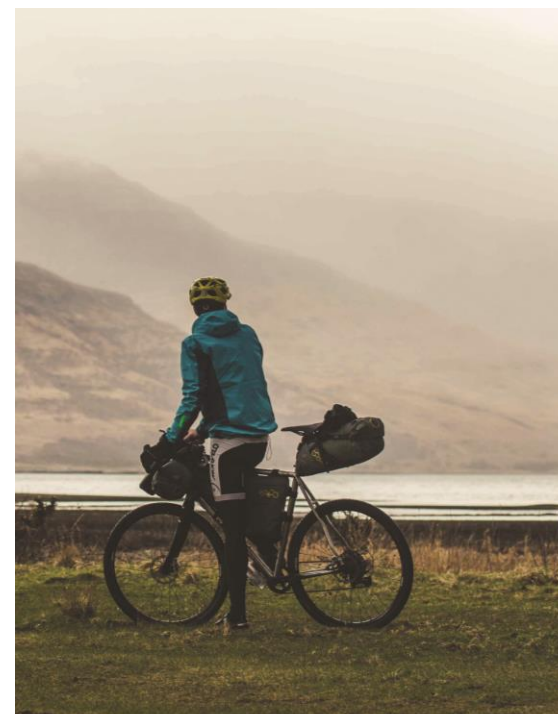


Ventes Cyclable (volume)



Tendance du marché voyage à vélo

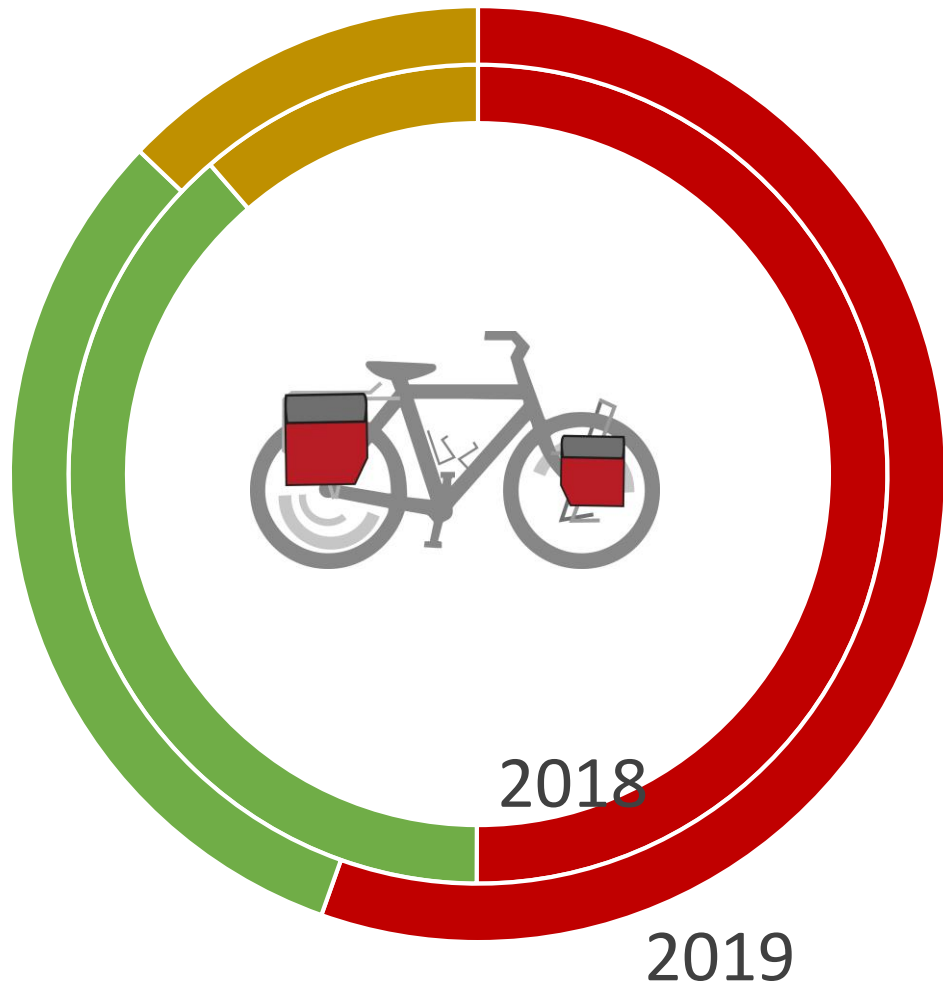
- ✓ Croissance forte du vélo de trekking électrique
- ✓ Le cyclotourisme en famille se développe avec l'essor des voies vertes en France
- ✓ Le gravel et la tendance du *bikepacking* défrichent de nouveaux terrains de jeu
- ✓ Les randonneuses traditionnelles et les grandes voyageuses demeurent des valeurs sûres de l'itinérance



Ventes Cyclable Segment voyage à vélo (volume)

TOTAL 2019 : 3830

TOTAL 2018 : 2863



■ VTC - TREKKING AE +33%

■ TREKKING / VOYAGE +9%

■ GRAVEL BIKE +34%

Quels types de voyageurs?





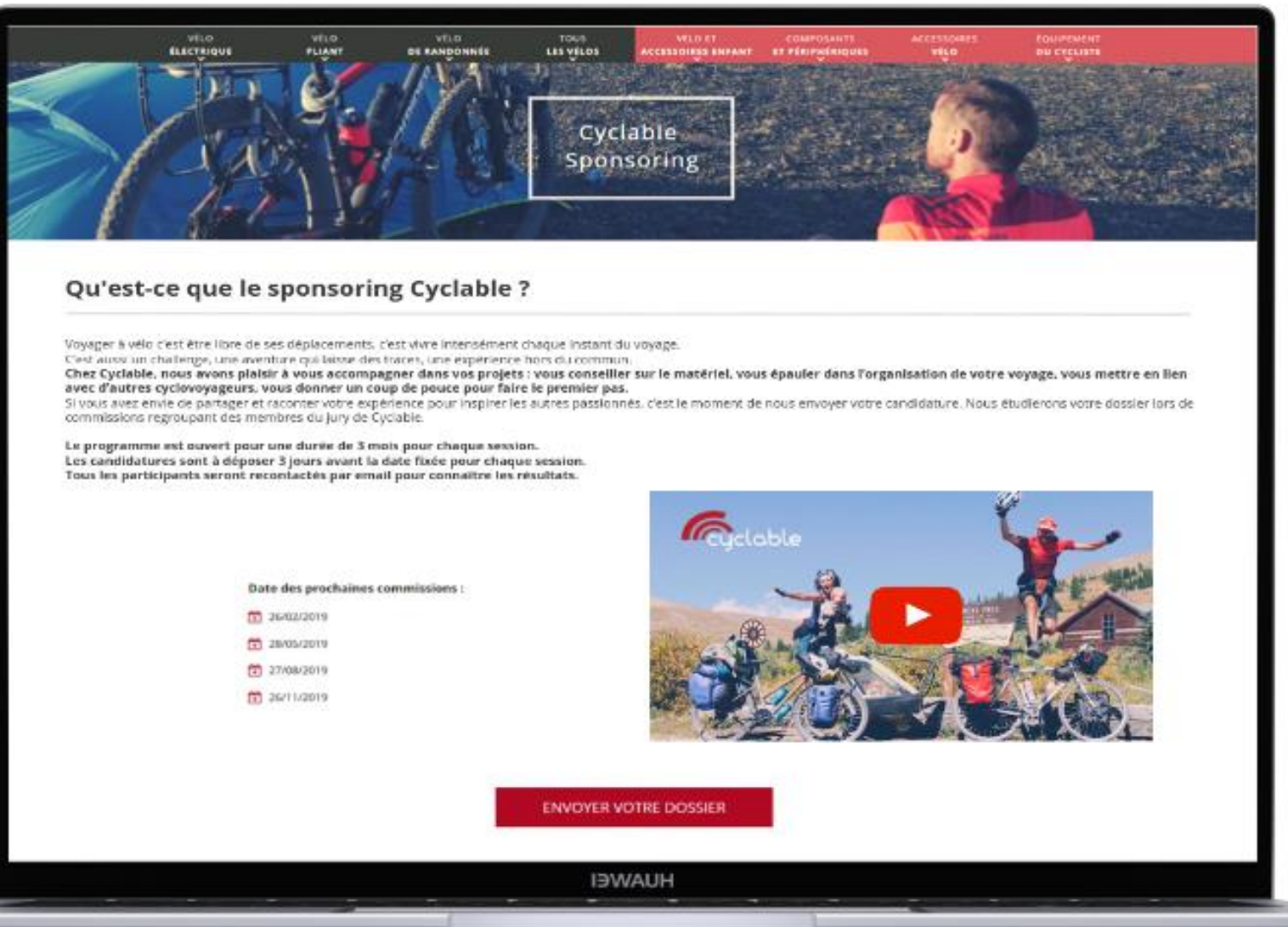
Les équipes en magasin sont
aussi des voyageurs à vélo.





- ✓ Présents sur de nombreux festivals de voyage
- ✓ Nous organisons aussi des ateliers/apéro en magasin





Qu'est-ce que le sponsoring Cyclable ?

Voyager à vélo c'est être libre de ses déplacements, c'est vivre intensément chaque instant du voyage. C'est aussi un challenge, une aventure qui laisse des traces, une expérience hors du commun.

Chez Cyclable, nous avons plaisir à vous accompagner dans vos projets : vous conseiller sur le matériel, vous épauler dans l'organisation de votre voyage, vous mettre en lien avec d'autres cyclovoyageurs, vous donner un coup de pouce pour faire le premier pas.

Si vous avez envie de partager et raconter votre expérience pour inspirer les autres passionnés, c'est le moment de nous envoyer votre candidature. Nous étudierons votre dossier lors de commissions regroupant des membres du jury de Cyclable.

Le programme est ouvert pour une durée de 3 mois pour chaque session.

Les candidatures sont à déposer 3 jours avant la date fixée pour chaque session.

Tous les participants seront recontactés par email pour connaître les résultats.

Date des prochaines commissions :

- 26/02/2019
- 28/05/2019
- 27/08/2019
- 26/11/2019

ENVOYER VOTRE DOSSIER

CYCLABLE
accompagne les
projets vélo trekking
des particuliers

VTT À ASSISTANCE ÉLECTRIQUE

Pour faire le tour du lac, ou pour s'évader sur le territoire du Beaujolais Vert, vous apprécierez le confort de ces VTT électriques, dernière génération. La nature s'offre à vous, profitez-en.

[← RETOUR LISTE](#)

 VOUS ÊTES ICI : Accueil > Rando Balades > Outils pour randonner > Location matériel



COORDONNÉES

Lac des Sapins, côté digue Chalet Sport
69550 - Cublize
Tél. : 04 74 89 58 03

 [ENVOYER UN MAIL](#)

 [VISITER LE SITE WEB](#)

[PARTAGER](#) 

 [AJOUTER à ma sélection](#) 

OUVERTURES

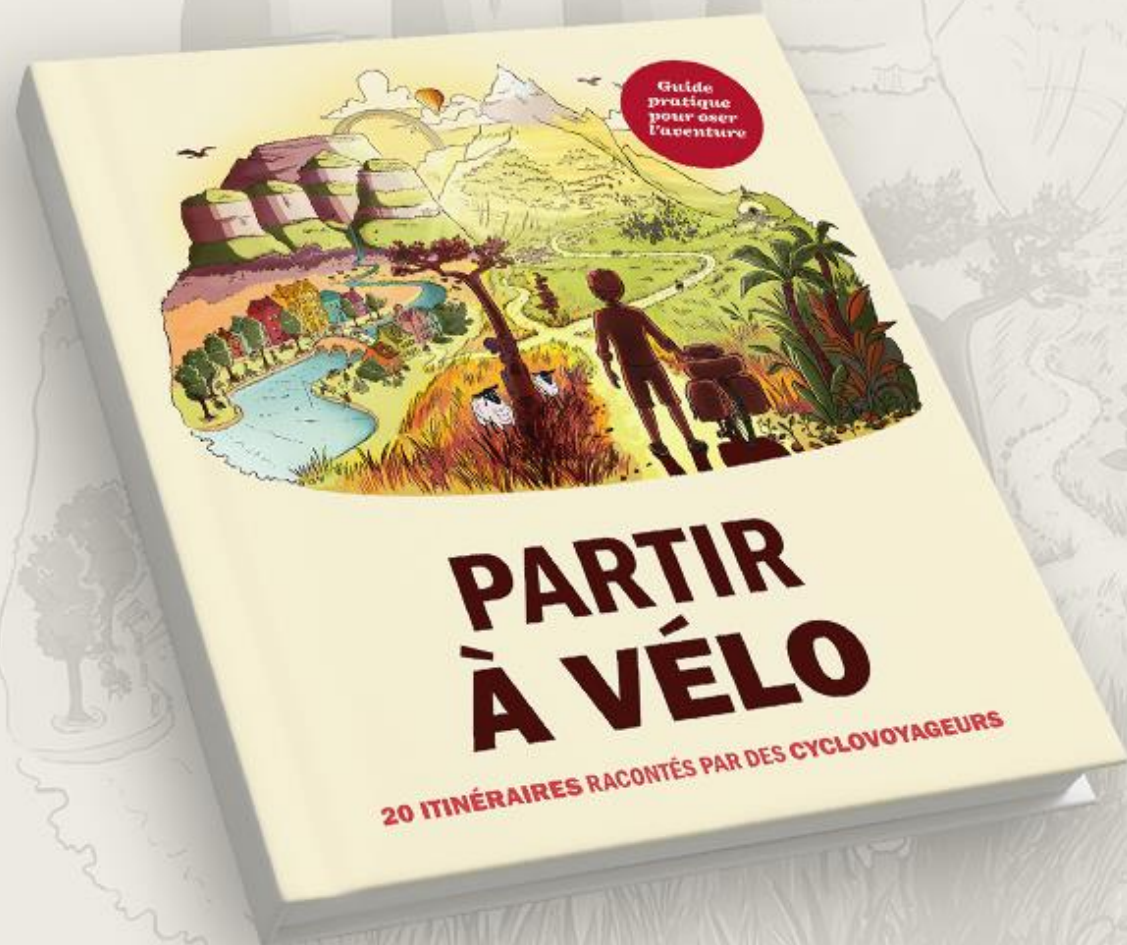
Toute l'année.

TARIFS

15 € : l'heure
25 € : la 1/2 journée
40 € : la journée

CYCLABLE Entreprises
accompagne les projets des
territoires

Exemple : Lac des Sapins –



Cyclable inspire les tendances



Vos questions?

Merci de votre attention



COORDINATEUR DU RÉSEAU
NATIONAL CYCLABLE



ADC CYCLABLE
20-26 rue Berjon
69009 LYON
www.cyclable.com

