

## FRÉQUENTATION VÉLO : LES CHIFFRES 2015

+ 1,1 % DE FREQUENTATION SUR LES VÉLOROUTES ET VOIES VERTES

### LA PLATEFORME NATIONALE DES FRÉQUENTATIONS

#### Un outil unique développé par les DRC

En mai 2016, les Départements & Régions cyclables dévoilent les chiffres de la fréquentation vélo sur les grands axes cyclables de France pour 2015. Ces chiffres sont issus de la plateforme nationale des fréquentations (PNF) : un dispositif animé par les DRC depuis 2013 grâce au soutien du Ministère de l'Ecologie.

**Nouveauté** : le rapport 2015 s'appuie sur 332 compteurs contre 171 en 2014, et 107 en 2013, soit un doublement de l'échantillon. En mai 2016, la PNF mutualise les données de 521 compteurs issus de 52 contributeurs. Cette hausse est issue du partage de grandes agglomérations (Lille et Lyon), mais également de l'équipement progressif des collectivités en compteurs dédiés. Le dispositif a donc vocation à se développer et à affiner ses analyses en fonction des milieux concernés.



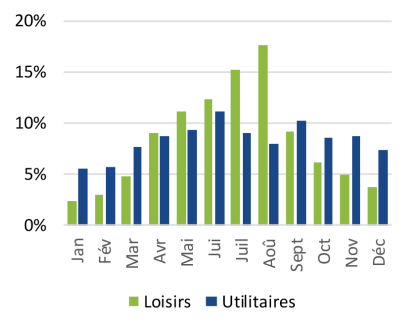
#### Ce qu'il faut retenir de l'étude en 5 points :

- **Une consolidation des fréquentations en 2015 :**

2015 voit poindre une croissance de +1,1%. Une augmentation modérée à mettre en perspective avec l'évolution depuis 2013 : + 14,5 % de passages.

- **Des indicateurs détaillés par types d'usages (utilitaires et loisirs) :**

La croissance des fréquentations entre 2014 et 2015 (+1,1%) monte en réalité à + de 3% sur les compteurs typés loisirs (131 compteurs communs). Le rapport propose une analyse distinguant les compteurs entre profil utilitaires et profil loisirs. Ce traitement a été réalisé par un algorithme se basant sur les profils horaires et journaliers des comptages.

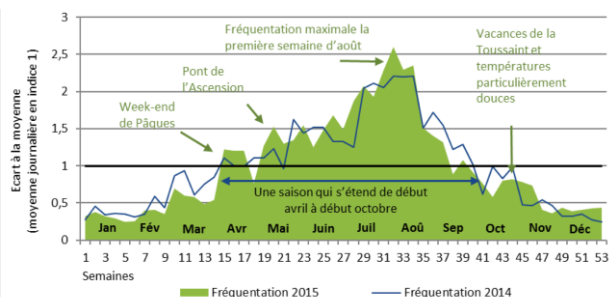


- **La Plateforme nationale des fréquentations, un outil qui se développe :**

520 compteurs en mai 2016 et 52 contributeurs (306 compteurs en avril 2015)

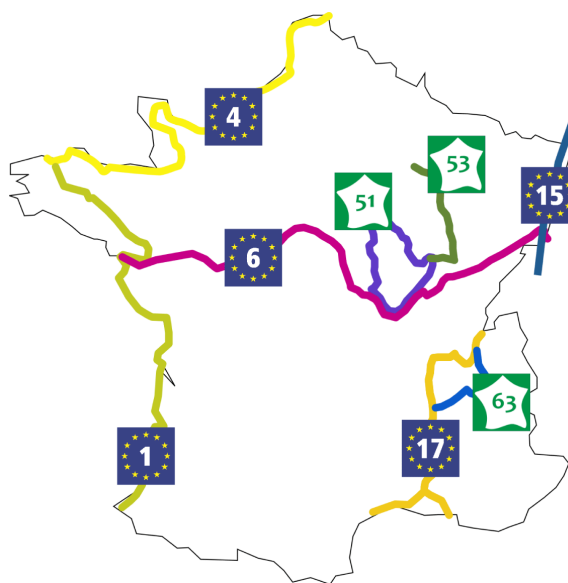
• Une saison qui court toujours d'avril à septembre :

Comme les années précédentes, la saison vélo dure d'avril à septembre : 28 % des passages se font au printemps tandis que l'été affiche un taux de fréquentation de 38%. Les fréquentations des compteurs loisirs se concentrent à 18% au mois d'août. La fréquentation y est **1,6 fois plus élevée** durant les vacances scolaires et jours fériés qu'en période scolaire.



• 8 analyses par itinéraires qui révèlent des fréquentations hétérogènes :

Le rapport propose l'analyse de 8 itinéraires du schéma national des véloroutes et voies vertes. La plupart des itinéraires ont vu leur nombre de passages augmenter autour de 5% entre 2014 et 2015. Par exemple, les EuroVelo 6 et 17 bénéficient d'une croissance modérée de fréquentation (respectivement +6% et +4%), continuant sur la foulée des années précédentes. La véloroute 53, malgré des chiffres modestes, bénéficie d'une fréquentation en croissance (6%) pour la deuxième année consécutive.



**LA PLATEFORME NATIONALE DES FREQUENTATIONS**

Elle mutualise au niveau national les données de comptages locaux via un logiciel en ligne. Les collectivités gestionnaires, Départements, Régions et Intercommunalités, partagent volontairement ces données. Sont pris en compte les compteurs permanents, distinguant les usages vélo des autres et présentant des données complètes (au moins 90% de données validées sur l'année). Des indicateurs par itinéraires sont établis sur les itinéraires disposant d'un compteur tous les 100 km au moins.

**Pour aller plus loin :**

- + Pour consulter le rapport complet "Analyse des données de fréquentation vélo 2015", [cliquer ici](#).
- + Pour consulter la synthèse du rapport, [cliquer ici](#).
- + Plus d'informations sur Les Départements & Régions cyclables sur [www.departements-regions-cyclables.org](http://www.departements-regions-cyclables.org)

Contact médias :

MONET+ASSOCIÉS

CONSEIL EN RELATIONS PUBLICS

Laëtitia Tataré - [lt@monet-rp.com](mailto:lt@monet-rp.com) - 02-53-35-50-20