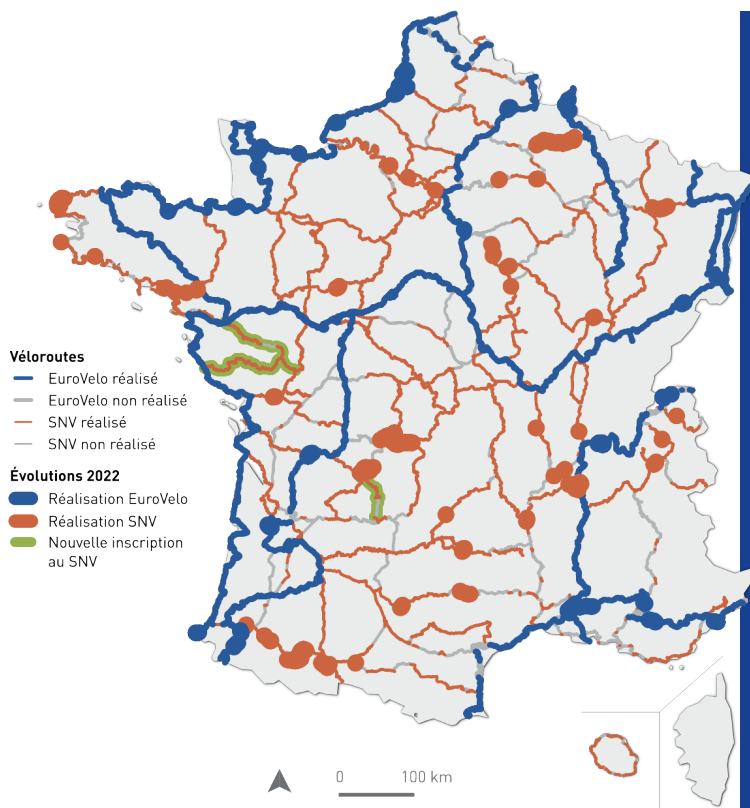




Schéma national des véloroutes : un réseau augmenté de 465 km



465 km nouvellement inscrits au SNV 2023

59 itinéraires nationaux en 2023

1 010 km
d'itinéraires cyclables
réalisés en 2022

- 14 %
par rapport à 2021

510 km d'itinéraires
nationaux réalisés en 2022
dont **140 km**
d'itinéraires EuroVelo

500 km
d'itinéraires régionaux,
départementaux et locaux
ouverts en 2022

79,5 %
du SNV réalisé,
soit **20 755 km**

94,7 %
du Schéma
EuroVelo réalisé
en France, soit
8 408 km

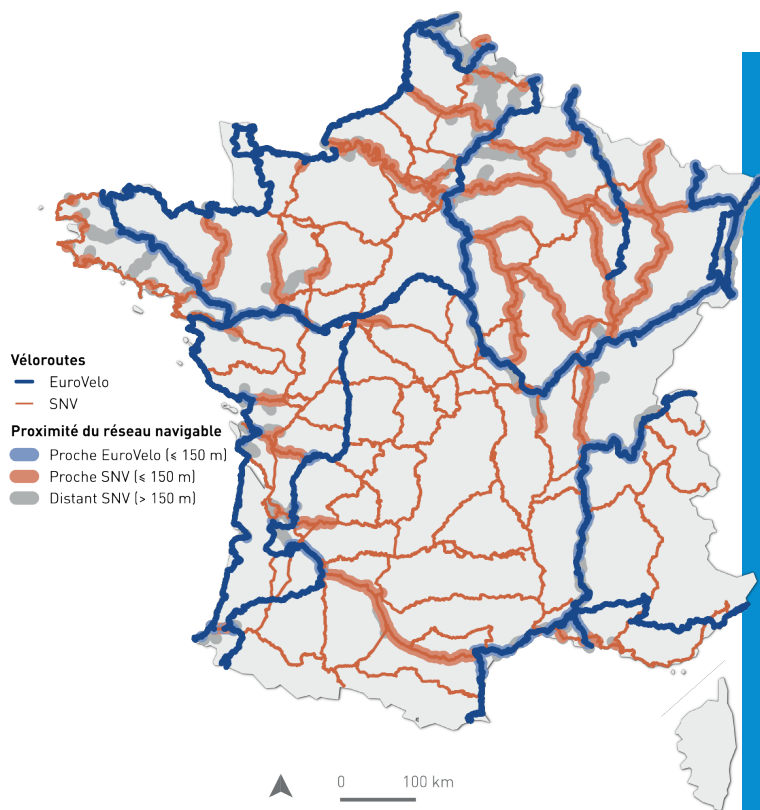
21 itinéraires
réalisés à plus de
95 %

5 360 km d'itinéraires nationaux restent à réaliser
pour l'achèvement des 26 115 km du SNV d'ici 2030

Réalisation du Schéma national des véloroutes (SNV) en 2022

Réalisation : Vélo & Territoires, juin 2023

Sources : Les collectivités contributrices à l'Observatoire national des véloroutes, Vélo & Territoires



8 EuroVelo sur 10 longent une partie du réseau navigable

53 % du réseau navigable est situé à proximité immédiate* d'un itinéraire du SNV

84 % des sections de véloroutes situées à proximité immédiate* du réseau navigable sont réalisées

89 % des réalisations à proximité immédiate du réseau navigable sont en site propre

120 km de véloroutes réalisés à proximité immédiate* du réseau navigable en 2022 (dont 34 km d'EuroVelo)

*à proximité immédiate : distance inférieure à 150 m

NB : le réseau navigable situé à proximité des itinéraires du SNV n'est pas exclusivement géré par VNF

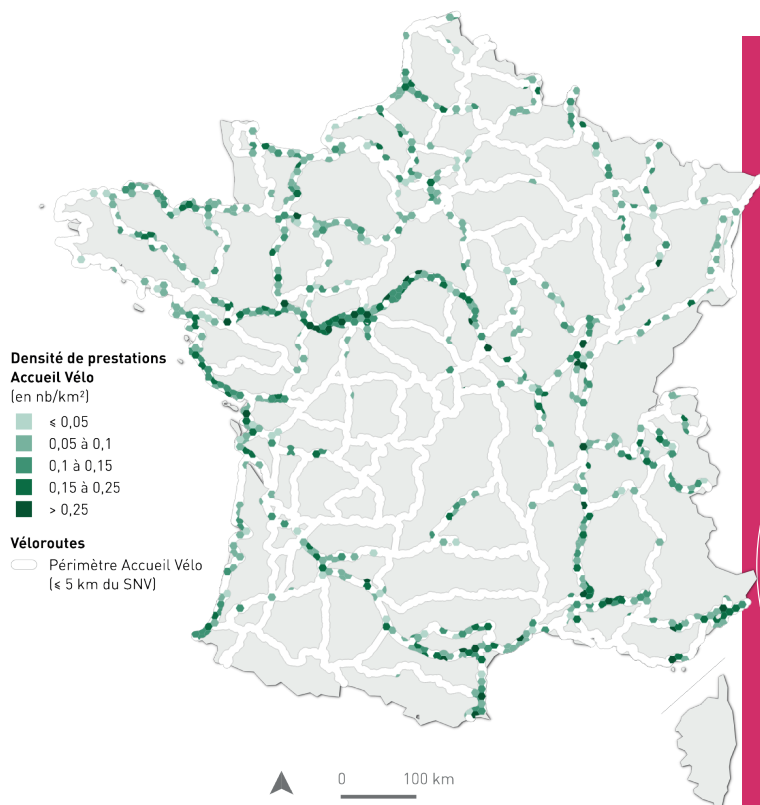
Proximité du Schéma national des véloroutes et du réseau navigable

Réalisation : Vélo & Territoires, juin 2023

Sources : Voies navigables de France, les collectivités contributrices à l'Observatoire national des véloroutes, Vélo & Territoires



Accueil Vélo : une présence marquée le long des itinéraires

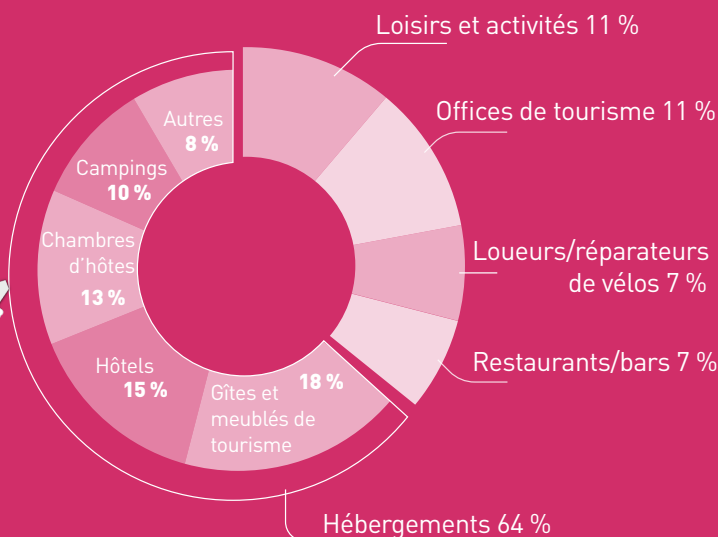


6 400

prestataires Accueil Vélo en 2022 qui proposent

8 010

prestations Accueil Vélo en 2022



Densité du réseau de prestations Accueil Vélo

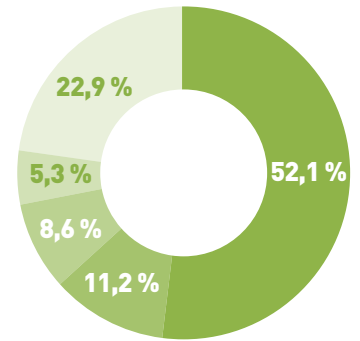
Réalisation : Vélo & Territoires, juin 2023

Sources : France Vélo Tourisme, les collectivités contributrices à l'Observatoire national des véloroutes, Vélo & Territoires

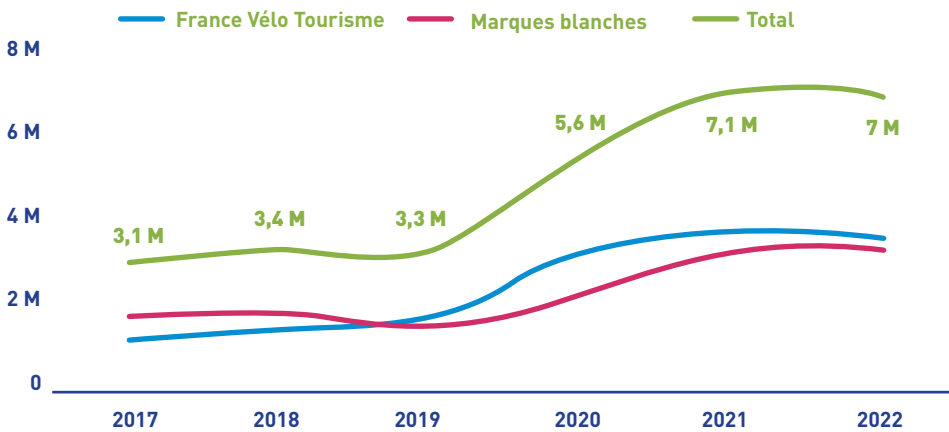
L'écosystème France Vélo Tourisme héberge le site web amiral de France Vélo Tourisme et les quatorze sites web en marque blanche dédiés aux itinéraires. Les données présentées ici sont issues de l'ensemble de l'écosystème numérique.

FRÉQUENTATION DES 15 SITES DE L'ÉCOSYSTÈME FRANCE VÉLO TOURISME

Visites 2022 7M -1,2 % vs 2021	Visiteurs uniques 5M +1,5 % vs 2021	Pages vues 26M -3,5 % vs 2021
--	---	---

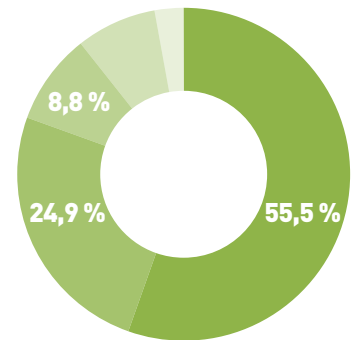


FRÉQUENTATION DES 15 SITES DEPUIS 2017

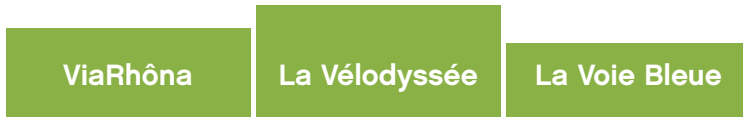


Répartition de la fréquentation sur les 15 sites

- France Vélo Tourisme
- La Vélodyssée
- ViaRhôna
- La Voie Bleue
- Autres



TOP 3 DES MARQUES BLANCHES LES PLUS CONSULTÉES



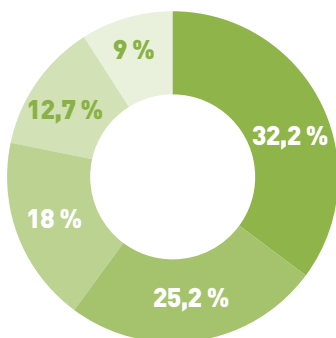
TOP 6 DES PAGES ITINÉRAIRES LES PLUS CONSULTÉES SUR FRANCE VÉLO TOURISME

1. La Loire à Vélo
2. La Vélodyssée
3. La Vélomaritime
4. EuroVelo 6
5. Tour de Bourgogne
6. La Méditerranée à vélo

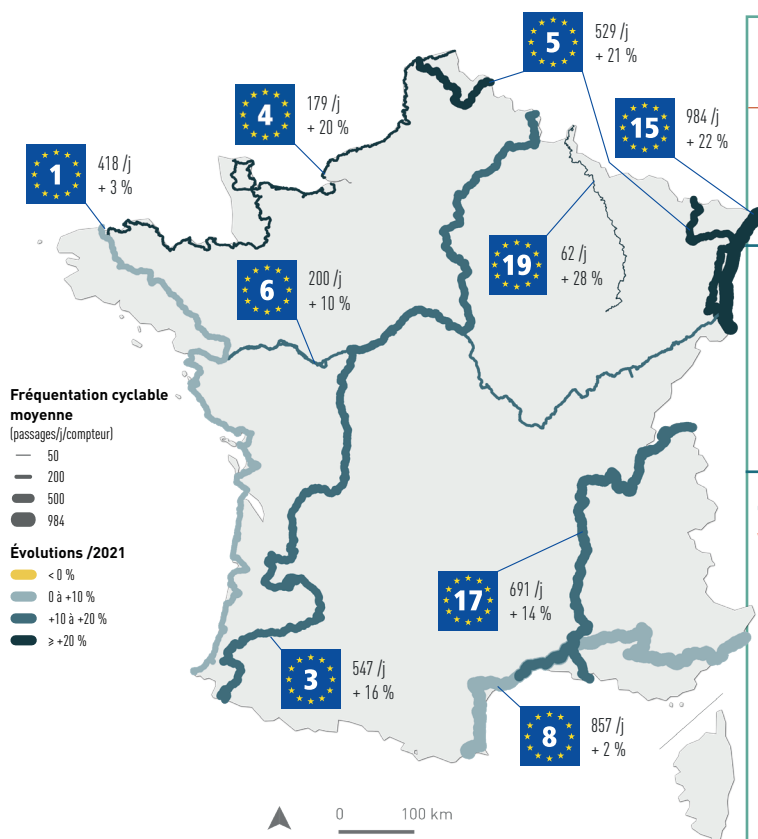
Canaux utilisés par les visiteurs

- Moteurs de recherche
- Entrées directes
- Réseaux sociaux
- Sites web hors France Vélo Tourisme
- Campagnes digitales

INTERACTIONS RÉALISÉES PAR LES VISITEURS SUR LES 15 SITES



Interactions	Visiteurs uniques	% Évolution par rapport à 2021
● Calculer un itinéraire	417,5 k	-6,4 %
● Télécharger le GPX	298,6 k	-8,0 %
● Télécharger le PDF	213,1 k	-21,4 %
● Ajouter au carnet de voyage	150,6 k	+23,5 %
● Voir une fiche prestataire	107,4 k	+0,1 %



Évolution du nombre de passages de vélos	Par rapport à 2021
Sur les EuroVelo	+ 11 %
Au niveau national	+ 13 %
Une activité pratiquée toute l'année (répartition des passages annuels)	
29 % 28 % printemps	36 % 31 % été
20 % 24 % automne	15 % 17 % hiver
<p>454 passages en moyenne/jour/compteur : vs 579 en moyenne nationale</p> <ul style="list-style-type: none"> • 1 329 passages en moyenne en milieu urbain vs 1 227 en moyenne nationale • 219 passages en moyenne en milieu périurbain vs 178 en moyenne nationale • 141 passages en moyenne en milieu rural vs 123 en moyenne nationale 	

Fréquentation moyenne des itinéraires EuroVelo en 2022

Réalisation : Vélo & Territoires, juin 2023

Sources : Plateforme nationale des fréquentations, collectivités contributrices, Vélo & Territoires

● Fréquentation moyenne des itinéraires EuroVelo
● Fréquentation moyenne nationale

Attention : les fréquentations moyennes journalières présentées ici sont calculées à l'échelle de l'intégralité des itinéraires et masquent de fortes disparités locales. Les moyennes des EuroVelo 3, 8, 15 et 17 sont notamment tirées vers le haut par quelques compteurs urbains.

Réalisé par :

vélo & territoires

COORDINATEUR DU RÉSEAU NATIONAL CYCLABLE

2 Allée de Lodz

69007 Lyon

tél. +33 (0)9 72 56 85 05

www.velo-territoires.org

info@velo-territoires.org

Suivez-nous sur les réseaux sociaux :

LinkedIn : Vélo & Territoires

Twitter : @VeloTerritoires

Facebook : Vélo & Territoires

Contact :

Vélo & Territoires : Sophie RAPINEL - sophie.rapinel@velo-territoires.org

France Vélo Tourisme : Florent TIJOU - florent.tijou@francevelotourisme.com

ADN Tourisme : Claire BOURGEOIS - claire.bourgeois@adn-tourisme.fr

Voies navigables de France : Yannis VIAL - yannis.vial@vnf.fr

Avec l'aimable contribution de :

