

Fréquentations vélo 2015

Joseph D'halluin, Départements & Régions Cyclables



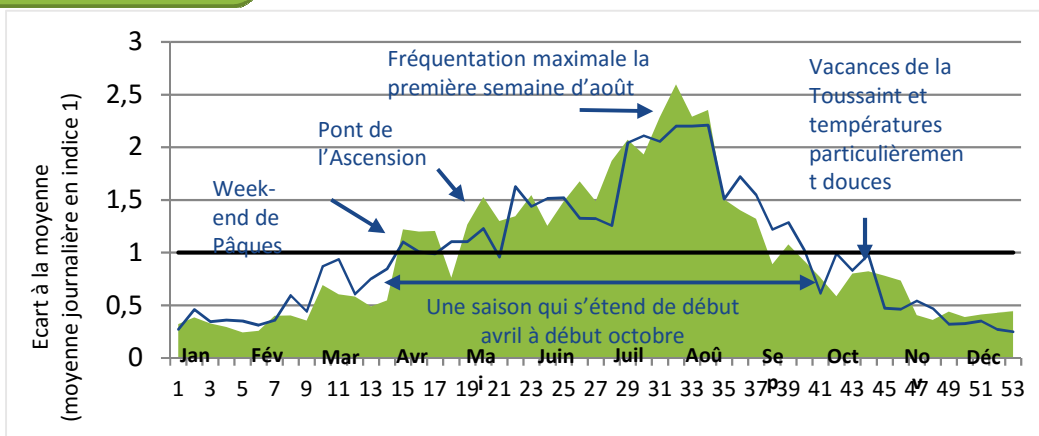
Les fréquentations vélo en 2015

Indicateurs nationaux

332 compteurs (171 en 2014)



Une fréquentation en légère hausse

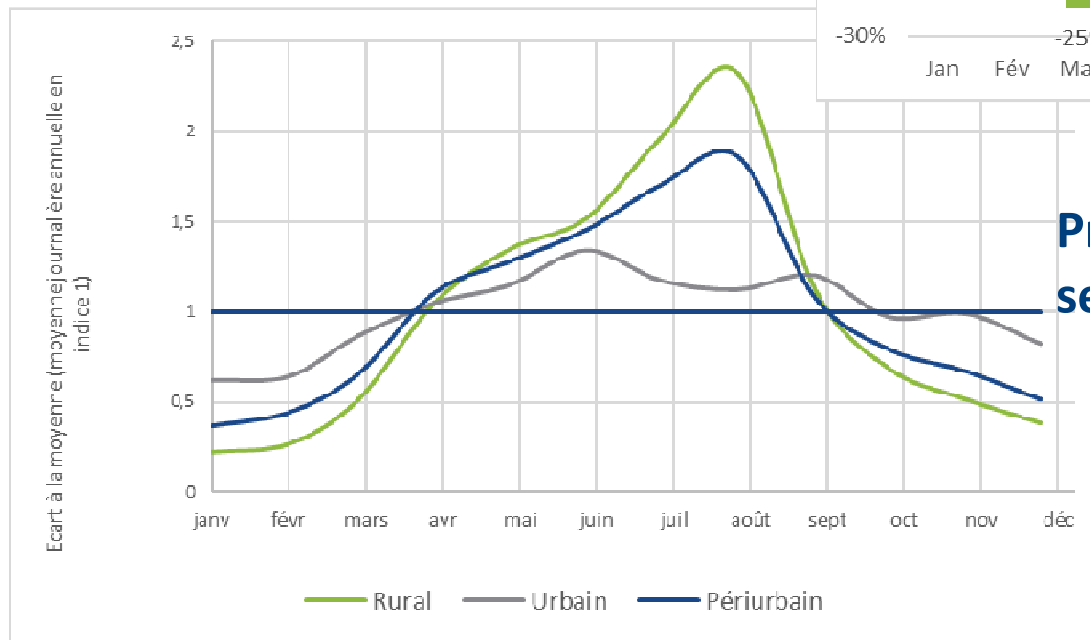
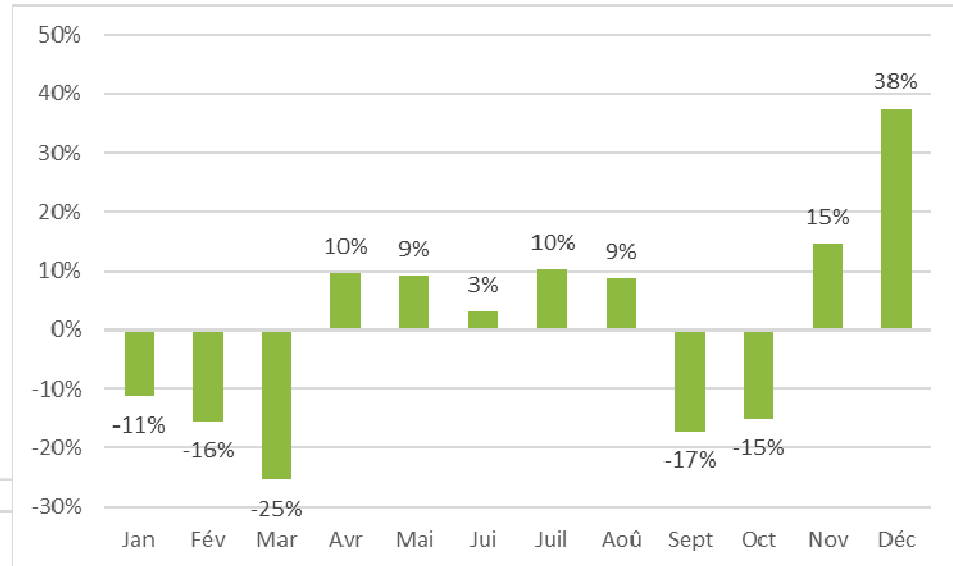


Une saison longue – importance du mois d'août – baisse en septembre

Les fréquentations vélo en 2015

Indicateurs nationaux

Evolution mensuelle légèrement différente par rapport à 2014



Profils saisonniers marqués selon les milieux

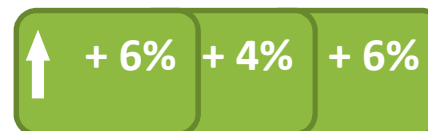
Les fréquentations vélo en 2015

Indicateurs par itinéraires

Croissance forte sur l'EuroVelo 1



Croissance sensible 2014-2015 sur EuroVelo 6, EuroVelo 17 et Véloroute 53



Evolutions légèrement négatives sur EuroVelo 4, V51 et V63

NOUVEL ITINÉRAIRE: EuroVelo 15 – Véloroute du Rhin

