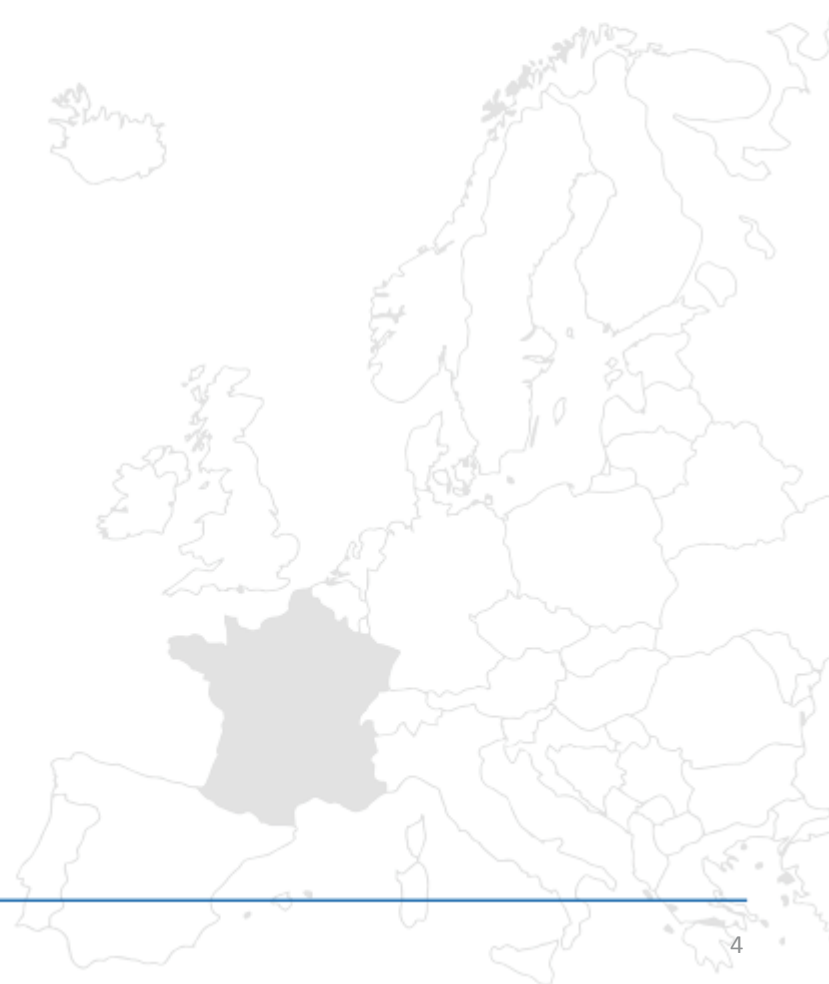


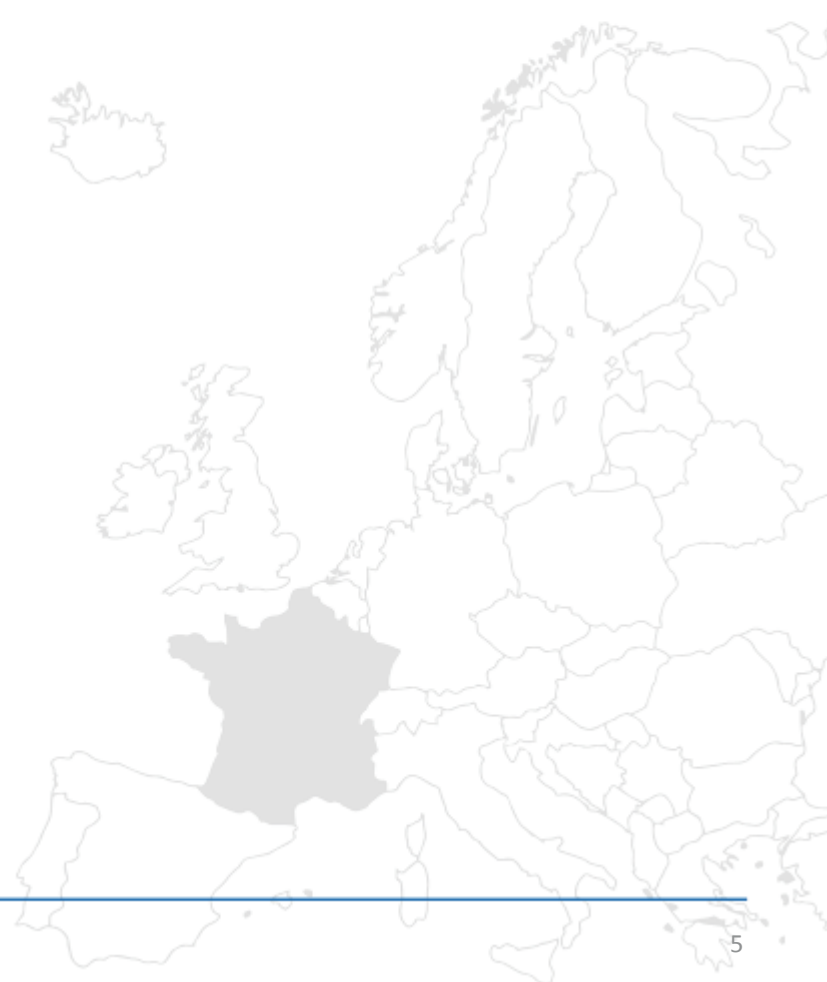
ITINÉRAIRES ET SCHÉMAS RÉGIONNAUX : OU EN EST-ON ?



V43

WILLY AUBINEAU

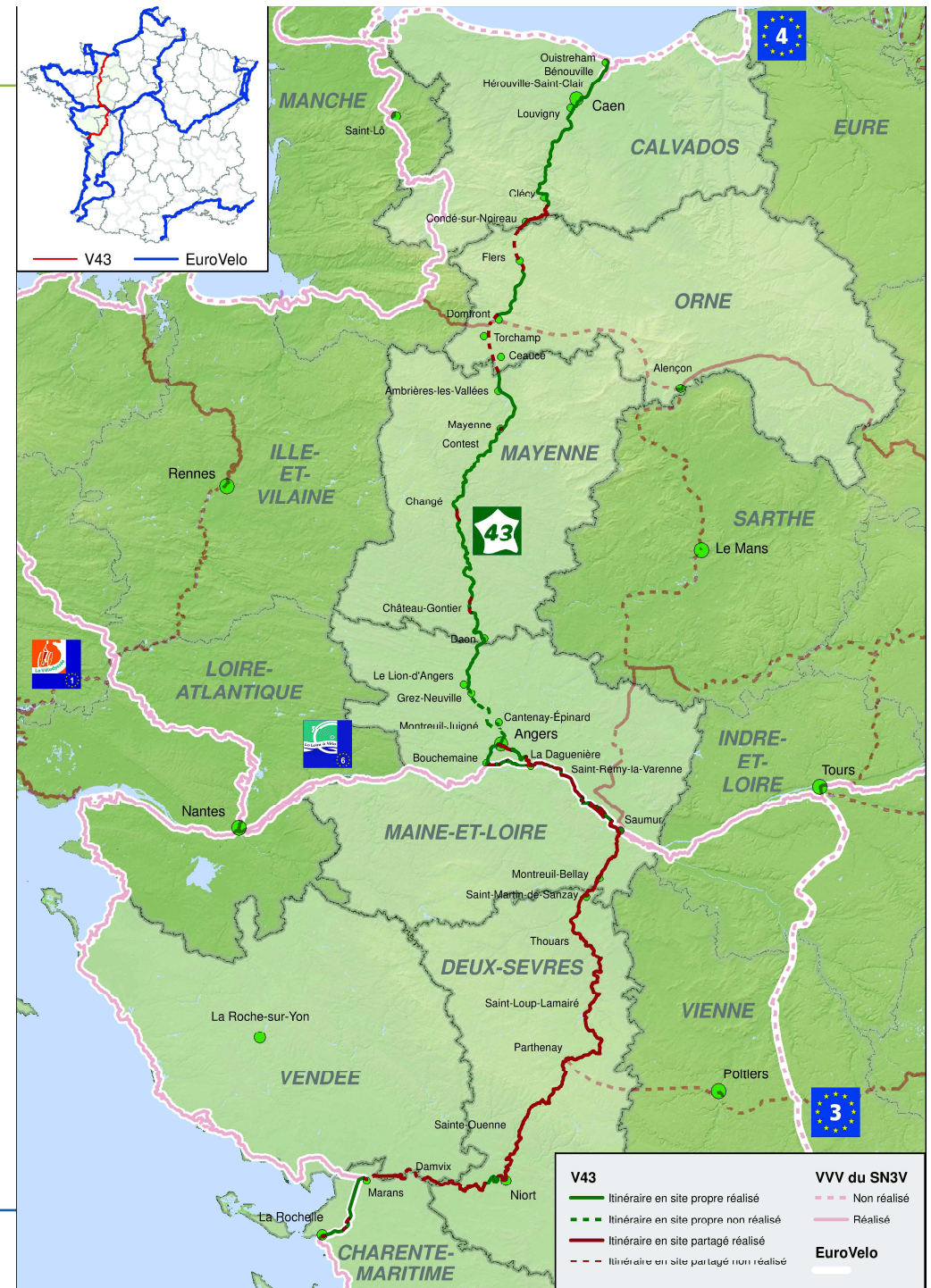
ADT79



V43

➤ Données clés

- 608 km de la Manche à l'Océan Atlantique
- 3 Parcs naturels Régionaux traversés
- Des interconnexions avec des itinéraires majeurs : EuroVelo 4, Véloscénie, Loire à Vélo, La Véلودyssée
- 13 M d'euros investis



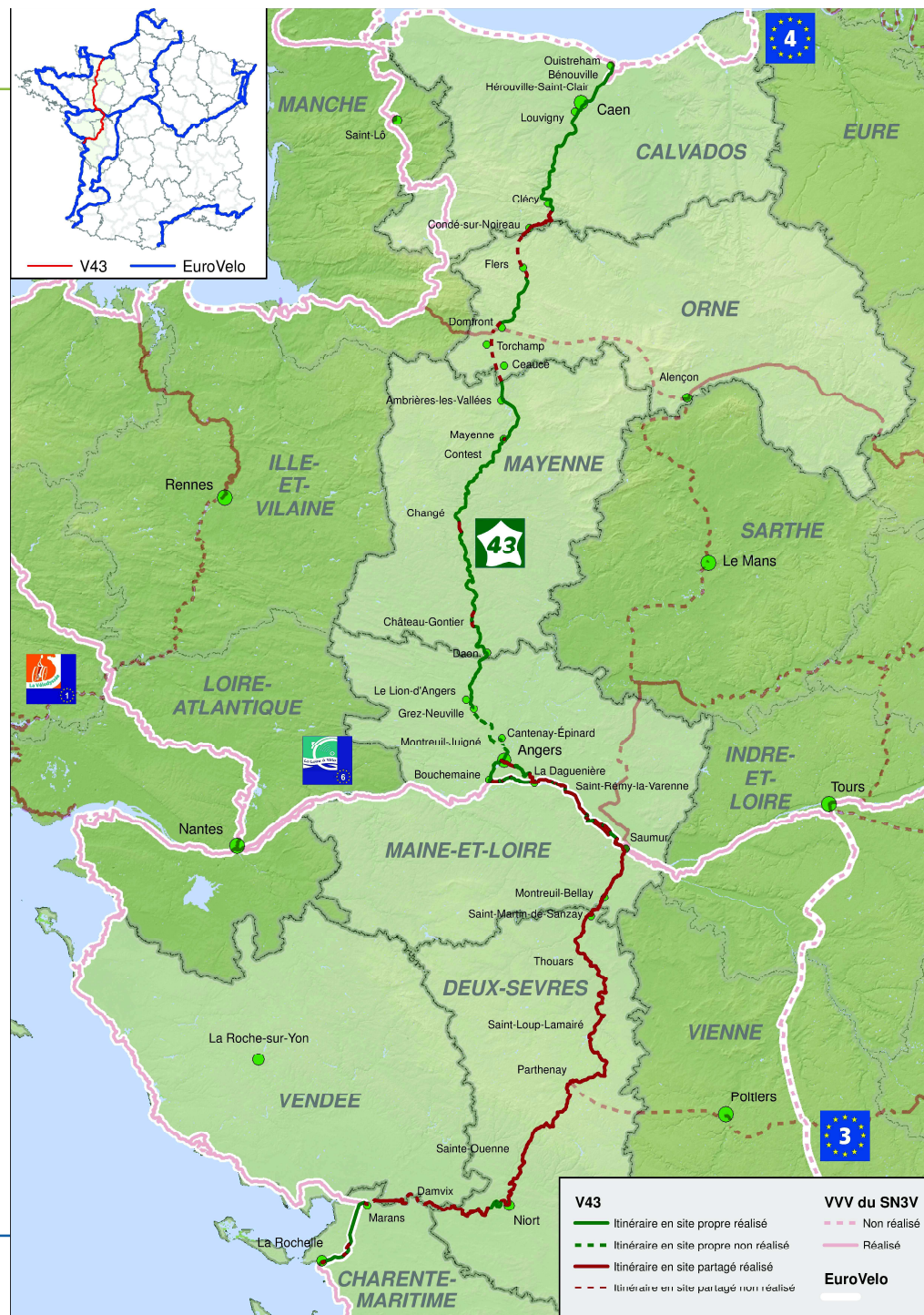
V43

➤ Calendrier

- Février 2013 : 1ère rencontre des ADT/CDT sous l'égide de FVT et RN2D
- Juillet 2013 : 1er comité d'itinéraire
- Novembre 2013 : 1er comité de pilotage

➤ A venir:

- Fin 2013 : consultation pour l'identité marketing de la V43
- 2014: ouverture site web dédié, déploiement accueil Vélo, diagnostic de l'itinéraire
- 2015 : ouverture de la V43 sur les 608km



AQUITAINE

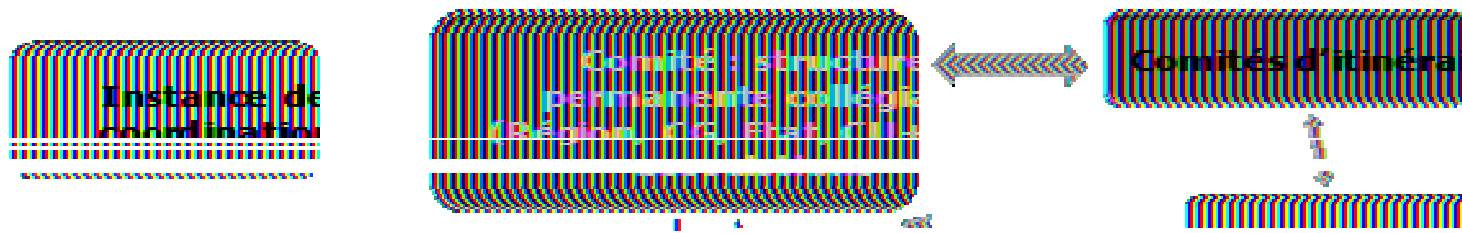
ISABELLE PRÉVOST

Région Aquitaine





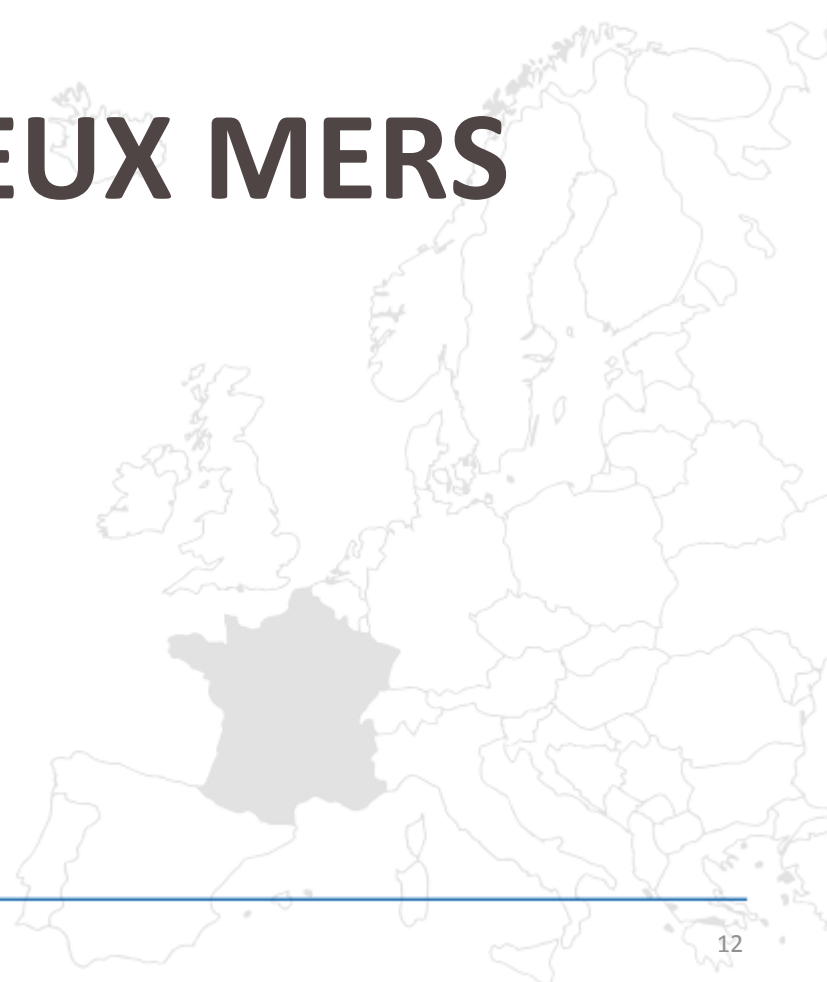


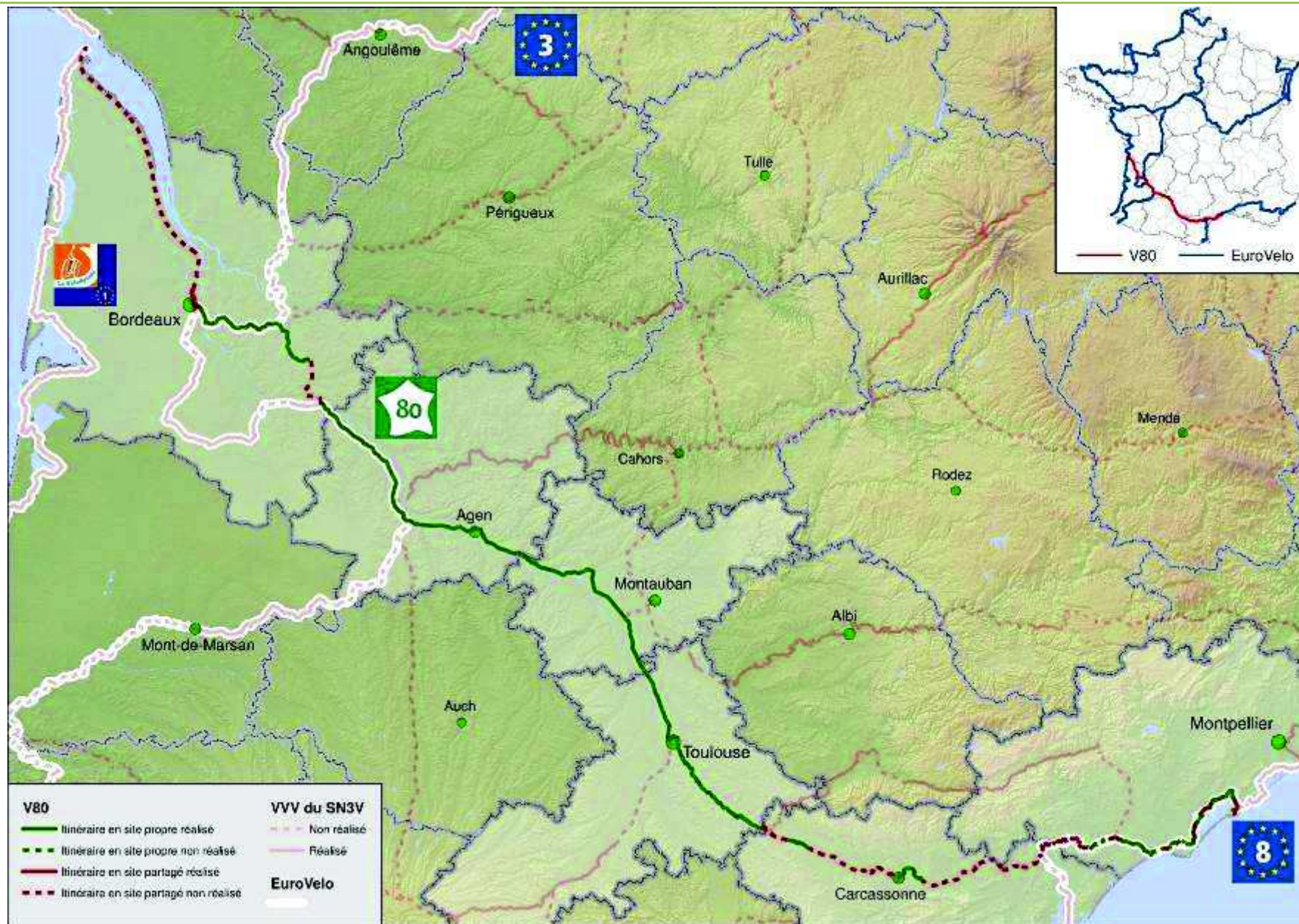


V80 – CANAL DES DEUX MERS

CATHERINE SCIBERAS

ADT82





V80 – CANAL DES DEUX MERS

Projet de comité d'itinéraire - Planning

- **Novembre 2012 : réunion de sensibilisation des départements et régions concernées (Midi-Pyrénées, Aquitaine, Languedoc-Roussillon/Gironde, Lot-et-Garonne, Tarn-et-Garonne, Haute-Garonne, Aude, Hérault)**

- **1^{er} semestre 2013 : rencontres avec les partenaires / élus et réunions de préparation plan d'actions et budgets**

- **2^e semestre : partenariat avec France Vélo Tourisme et création du Comité d'Itinéraire prévu en décembre**

V80 – CANAL DES DEUX MERS



V80 – CANAL DES DEUX MERS

Budget prévisionnel

- **Participation sollicitée (10 000 €/ collectivité) : 90 000 euros**
- **Appui méthodologique France Vélo Tourisme**

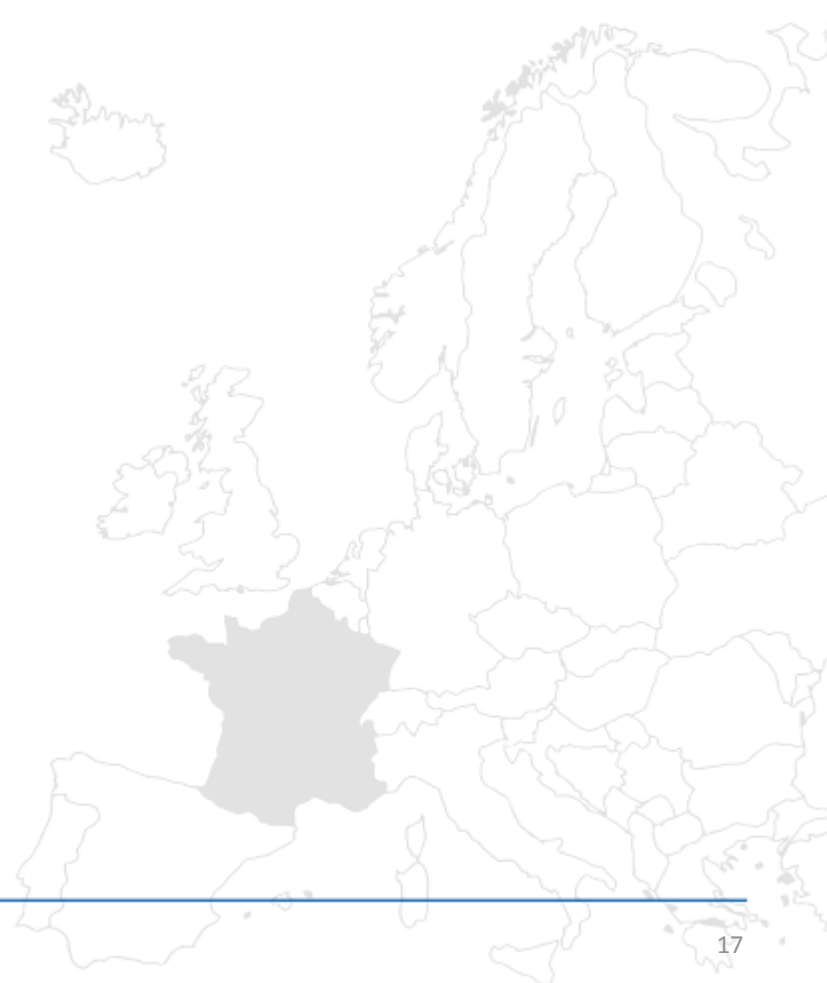
Actions prévisionnelles 2014

- **Cartographie de l'itinéraire**
- **Site internet mutualisé**
- **Labellisation « Accueil Vélo »**

EV3

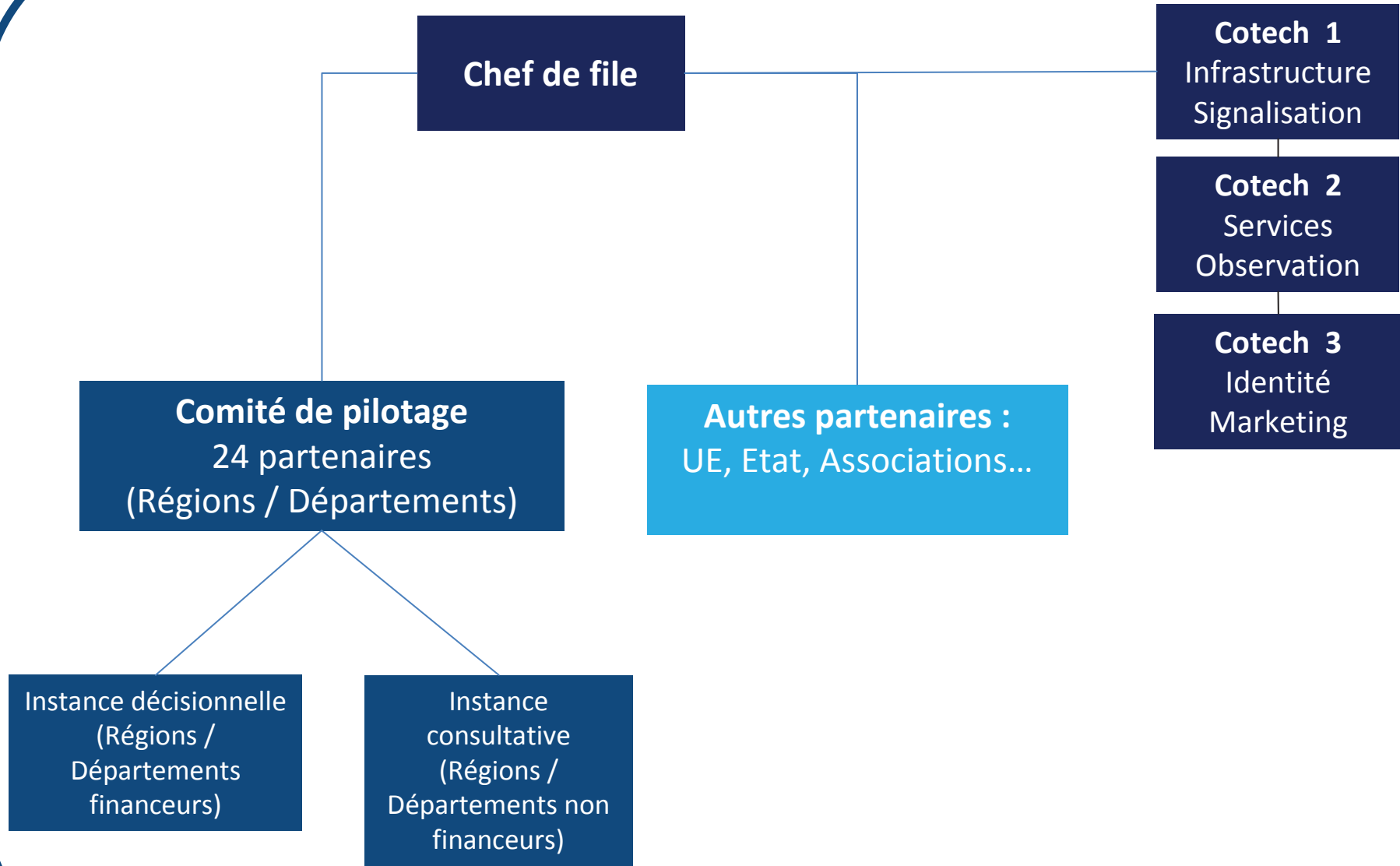
GWENAËLE DUVAL

Région Ile-de-France





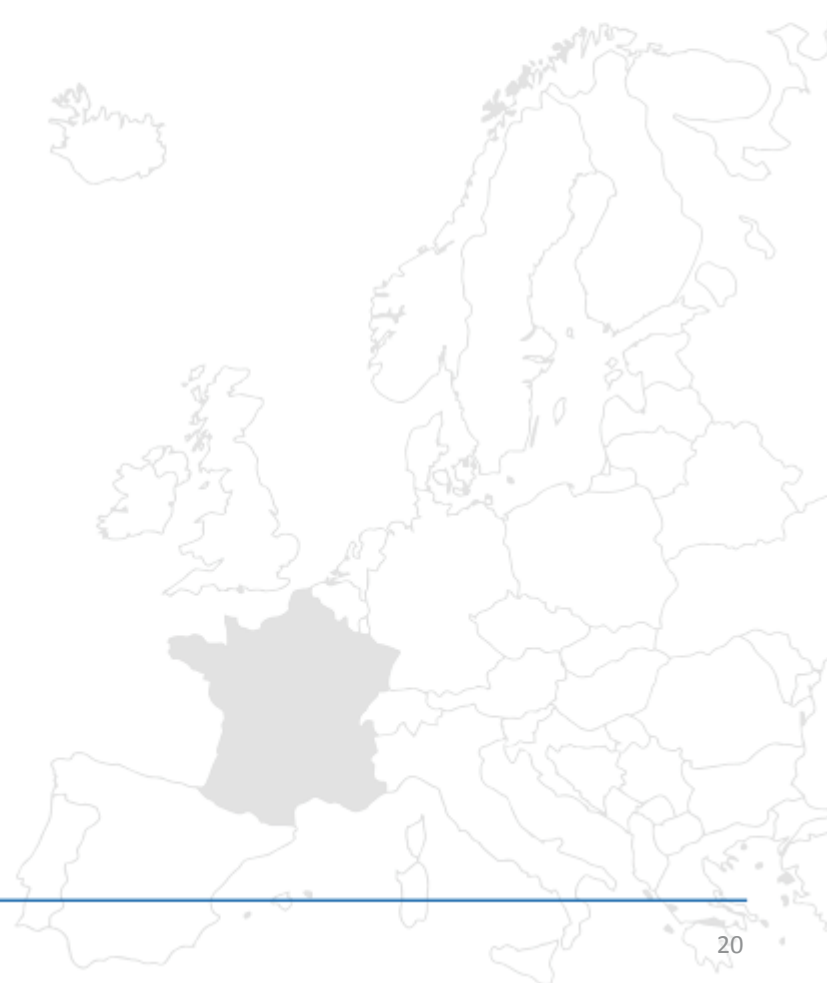
Comité d'itinéraire EuroVelo 3



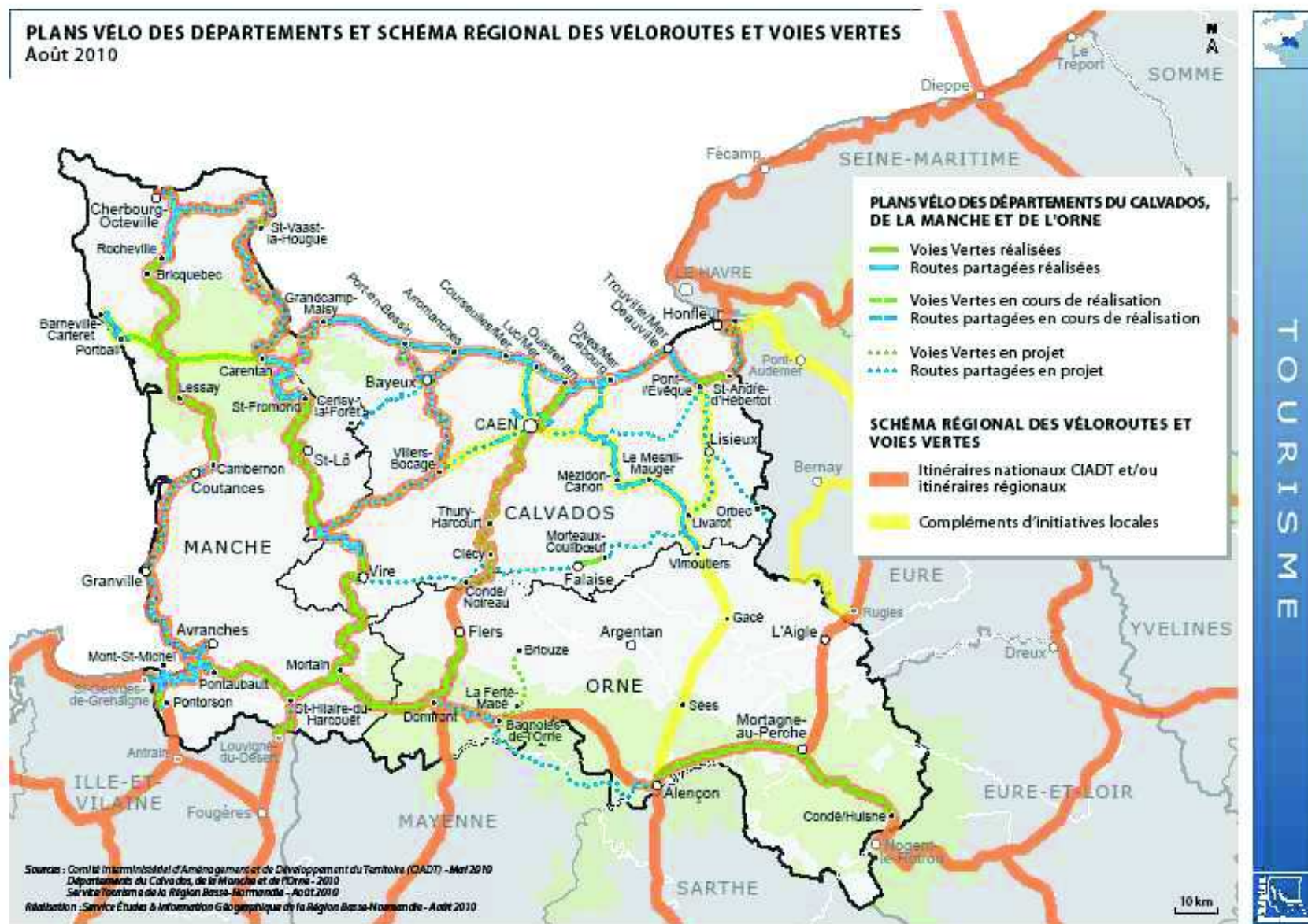
BASSE-NORMANDIE

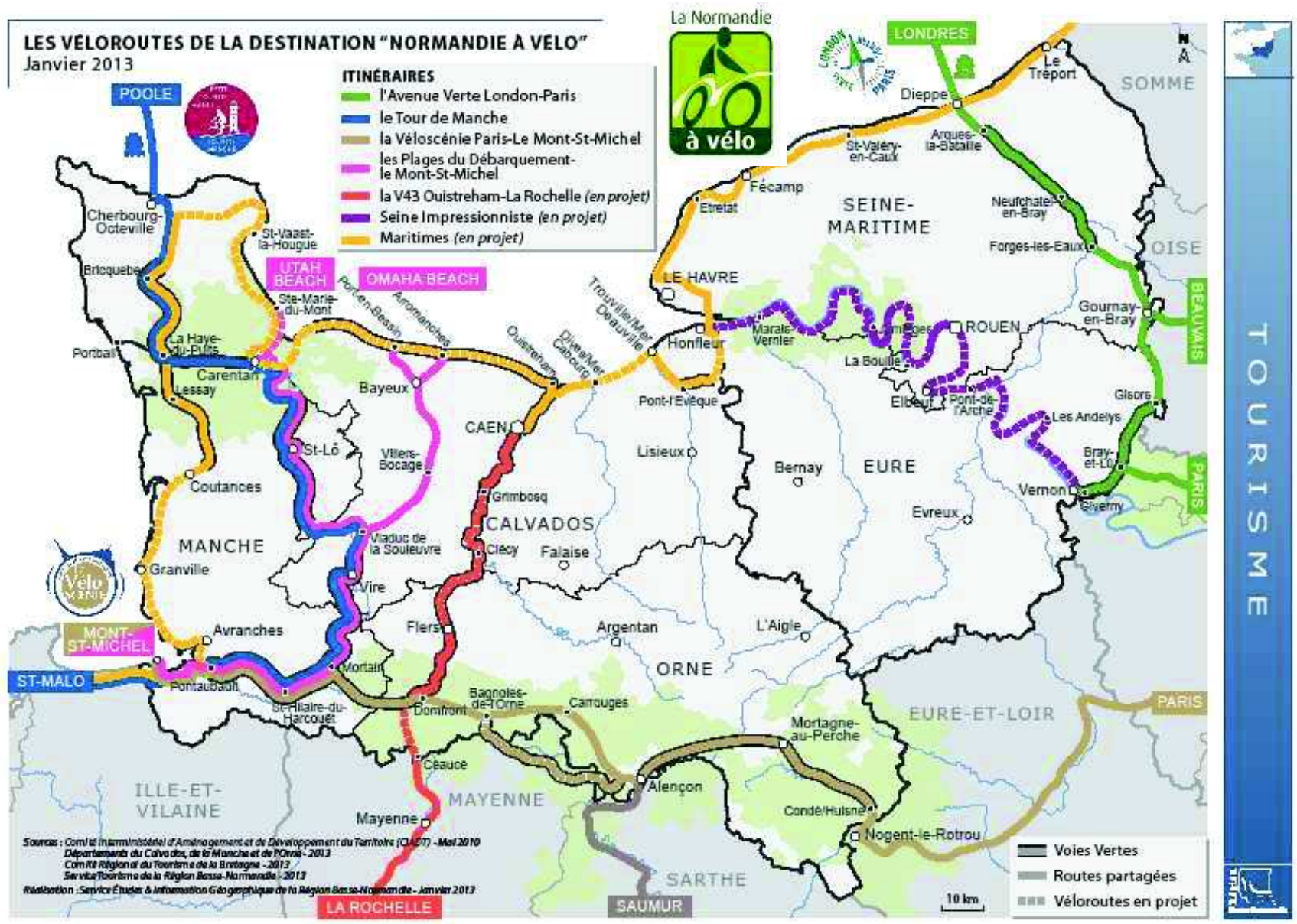
JENNIFER CHICOYNEAU DE LAVALETTE

Région Basse-Normandie







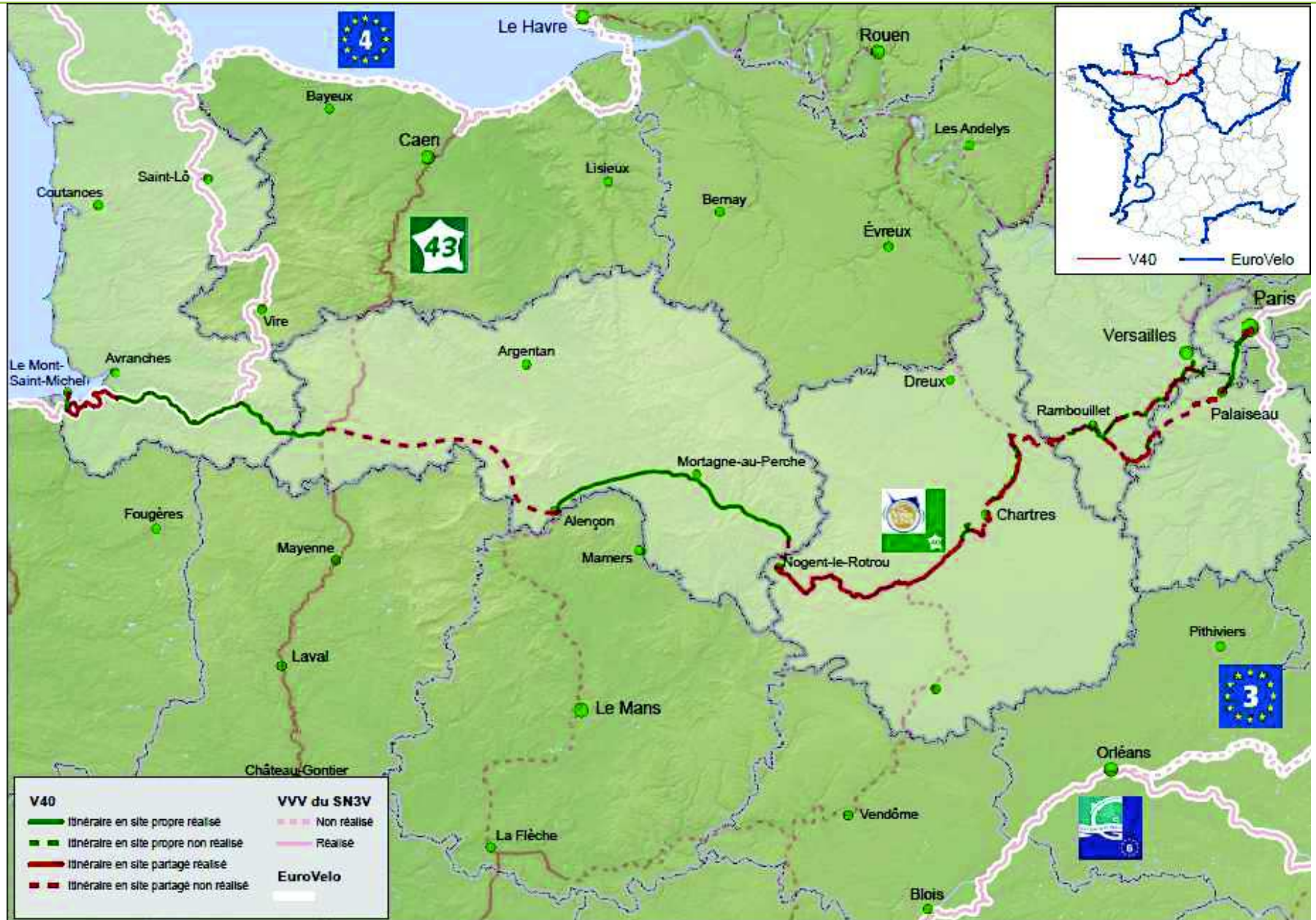


La Véloscénie


Paris – Le Mont-Saint-Michel


STEPHAN BARRAULT

Comité départemental du Tourisme de la Manche



V40 – La Véloscénie


La Véloscénie Paris - Le Mont-Saint-Michel
L'itinéraire grand spectacle



Véloroutes et voies vertes aménagées à proximité :

- 1 Cycle : Petit tour de Manche - EuroVelo 4
- 2 Liaison vers Pontorson
- 3 Cycle : Petit tour de Manche - EuroVelo 4 et Plages du Débarquement
- 4 Liaison vers Fiers
- 5 La Mayenne à vélo - La Loire à vélo (projet de liaison)
- 6 St-Jacques à vélo - La Loire à vélo (projet de liaison)
- 7 Avenue verte Paris-Londres

Itinéraires :

- Itinéraire réalisé
- - - Itinéraire en projet
- Véloroutes et voies vertes aménagées à proximité
- - - Projet de liaison

Les territoires :

- Régions/Départements
- Parc naturels régionaux


Repères :

- Ville étape
- Ville étape avec gare
- Gare à proximité

Principales étapes :

- Paris - Chartres (118 km)
- Chartres - Alençon (153 km)
- Alençon - Le Mont-Saint-Michel (163 km)
- Longueur totale : 434 km**

Sur l'itinéraire, suivez ce logo



www.veloscenie.com

V40 – La Véloscénie

